

Herzlich Willkommen zur

Mappenberatung

des Fachbereichs Kunst
der Universität Erfurt

Prüfungsverfahren

Stufe 1: Digitale Bewerbung inklusive Mappe

Bitte reichen Sie alle angegebenen Unterlagen auf dem Bewerbungsportal (<https://hio.uni-erfurt.de/>) in ausschließlich digitaler Form ein.

Bitte laden Sie Abbildungen von 15 bis 20 künstlerischen Arbeiten aus den letzten zwei Jahren hoch.

Mögliche Techniken:

Zeichnung, Malerei, Grafik, Fotografie

Plastik, raumbezogene und/oder szenische Arbeiten fotografisch dokumentiert

Bei der Präsentation von mehreren Ansichten einer Arbeit, bitte diese als eine Abbildung einreichen.

Die Arbeiten sollen Einblick in Ihre eigenen Auseinandersetzungen mit vielfältigen, künstlerischen Fragestellungen geben.

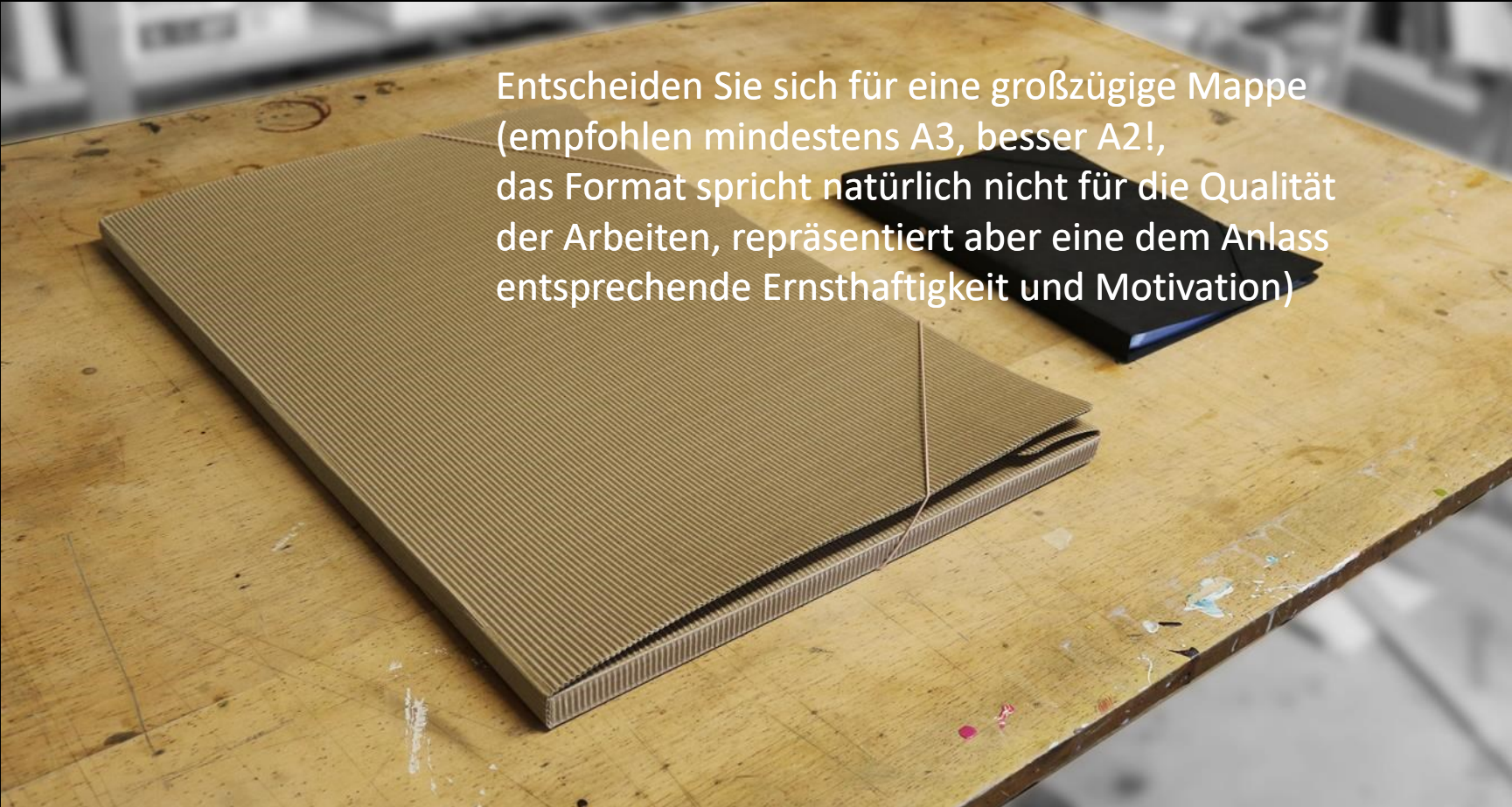
Stufe 2: Praktische Prüfung vor Ort

Wenn Sie die erste Stufe erfolgreich absolviert haben, werden Sie zu einer praktischen Prüfung eingeladen, die bei uns vor Ort stattfindet.

Bitte beachten Sie:

Bitte reichen Sie nur Arbeiten digital ein (Stufe 1), die Ihnen auch im Original vorliegen! Denn wenn Sie zur Praktischen Prüfung eingeladen werden, dann müssen Sie der Prüfungskommission genau die Arbeiten in einer Mappe analog vorlegen, die sie zuvor digital eingereicht haben.

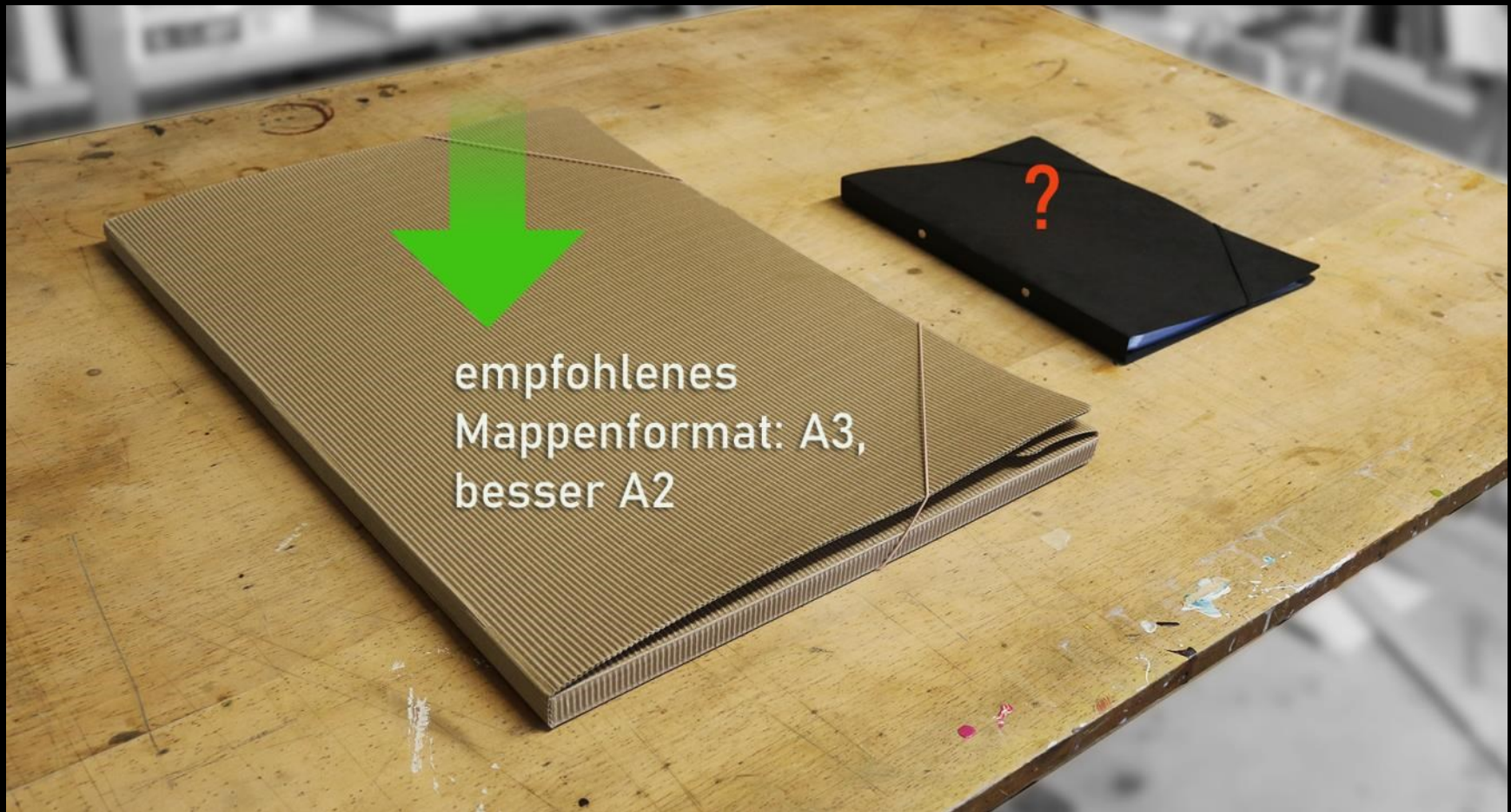
Die Mappe



Entscheiden Sie sich für eine großzügige Mappe (empfohlen mindestens A3, besser A2!, das Format spricht natürlich nicht für die Qualität der Arbeiten, repräsentiert aber eine dem Anlass entsprechende Ernsthaftigkeit und Motivation)

Die Mappe

Sorgen Sie für eine gut sichtbare, stabile Beschriftung mit Ihrem Namen und Ihrer Emailadresse (außen, vorne auf der Mappe).



Die Mappe



Präsentation der Arbeiten

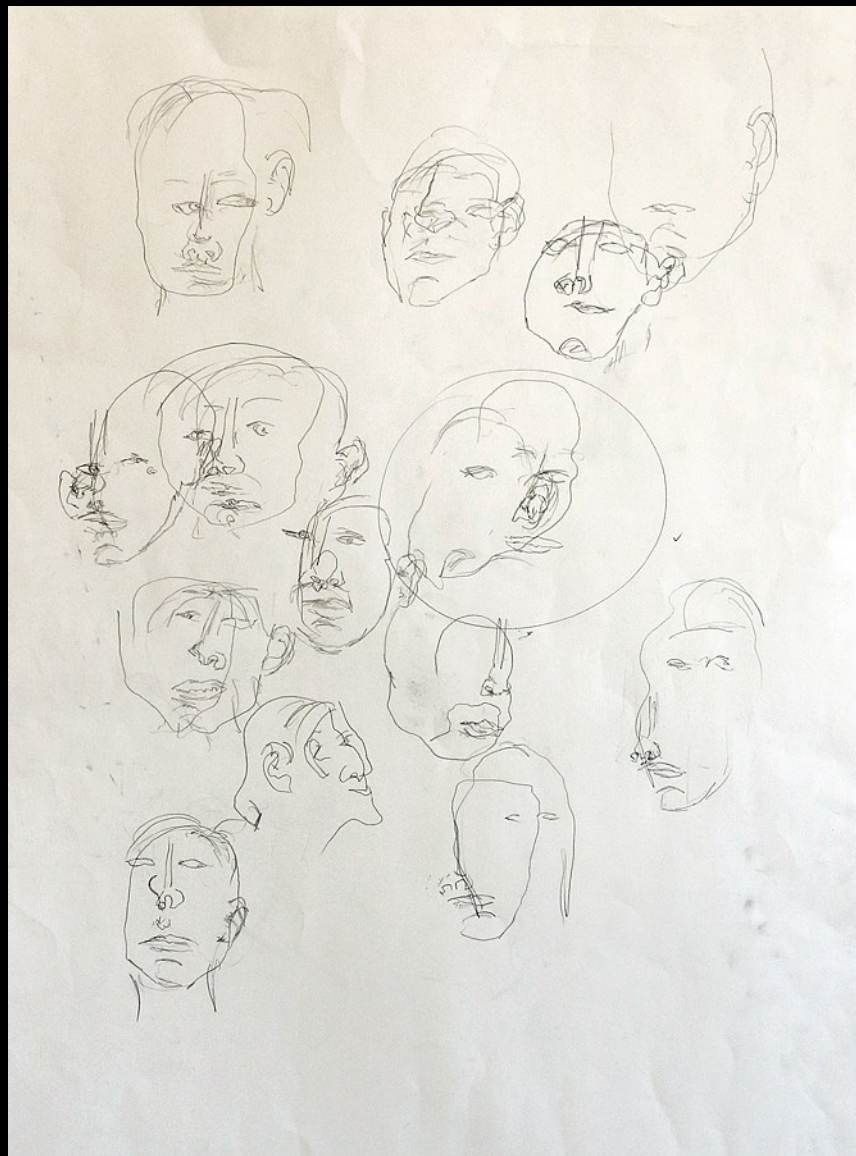
- Entscheiden Sie, welche Arbeiten Sie hochladen (und später im Falle einer Einladung zur praktischen Prüfung im Original mitbringen) wollen.
- Alle Arbeiten müssen mit dem Entstehungsjahr und Ihrem Namen versehen sein. Das kann gut auf der Rückseite geschehen. „Signaturen und Logos“ sind nicht ausreichend.
- Nummerieren Sie Ihre Arbeiten entsprechend der Reihenfolge der digital eingereichten Arbeiten.
- Grundsätzlich besteht keine Anforderung, alle Arbeiten mit einem Passepartout zu versehen oder sie auf größeren Karton aufzukleben, vor allem bei großformatigen Blättern.
- Kleinere Blätter (Skizzen, Studien, Druckgrafik, Materialversuche, Fotos) können auf einen größeren Hintergrund aufgebracht werden, vielleicht auch mehrere auf ein Blatt, wenn es einen inhaltlichen Zusammenhang gibt.
- Achten Sie darauf, dass die Blätter möglichst nicht zusammenkleben! Das geschieht manchmal bei dicker Acrylfarbe oder anderen Materialien, vor allem wenn sie noch nicht richtig getrocknet sind - bitte vorher prüfen!
- Leinwände können Sie vom Keilrahmen abnehmen und in die Mappe hinzufügen. Falls Sie sehr große Arbeiten einreichen wollen, können Sie auch ein Foto einreichen.
- Skulpturen und plastische Versuche sollten Sie gut fotografieren, wir empfehlen mehrere Perspektiven.
- Falls Sie Arbeiten aus Ihrem Skizzenbuch einreichen, können Sie bei der Praktischen Prüfung das Skizzenbuch in die Mappe legen - und die Seiten, die sie digital eingereicht hatten, kenntlich machen, auf denen die Arbeiten zu finden sind (z.B. durch Klebezettel).

Ihre Arbeiten

Originalität, Individualität, Suche,
ernsthafte Auseinandersetzungen,
Experimente, Verspieltes, Vielfalt, Neugier ...

einige Beispiele ->

zeichnen





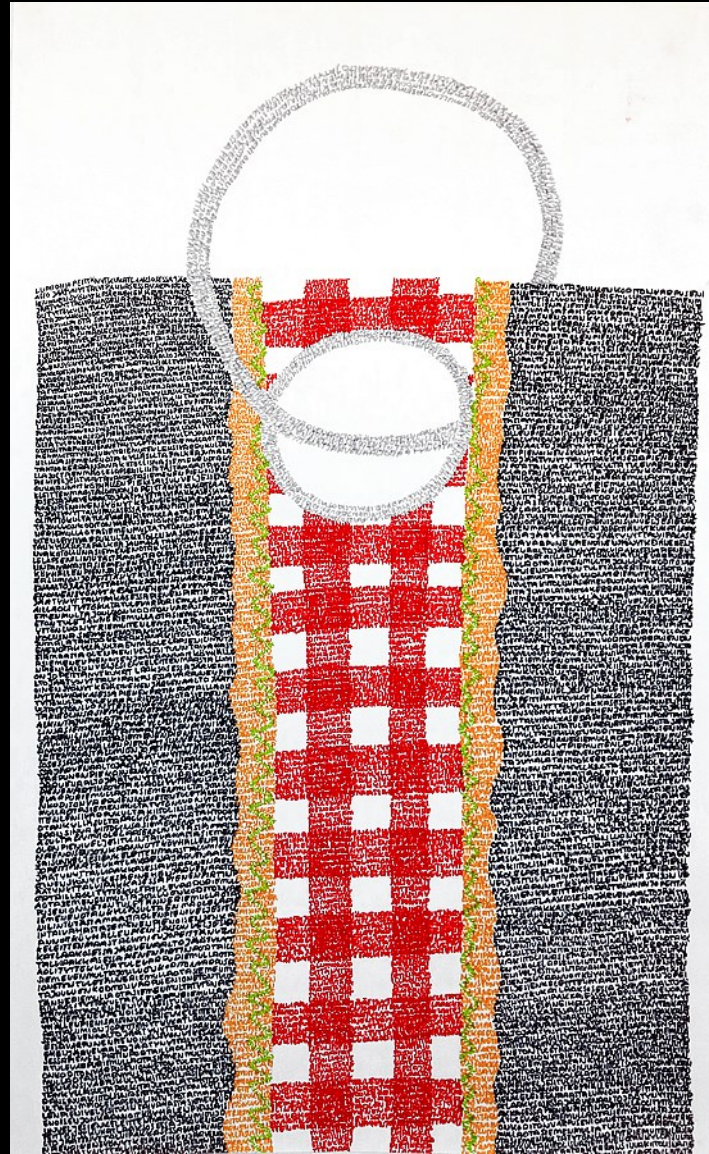




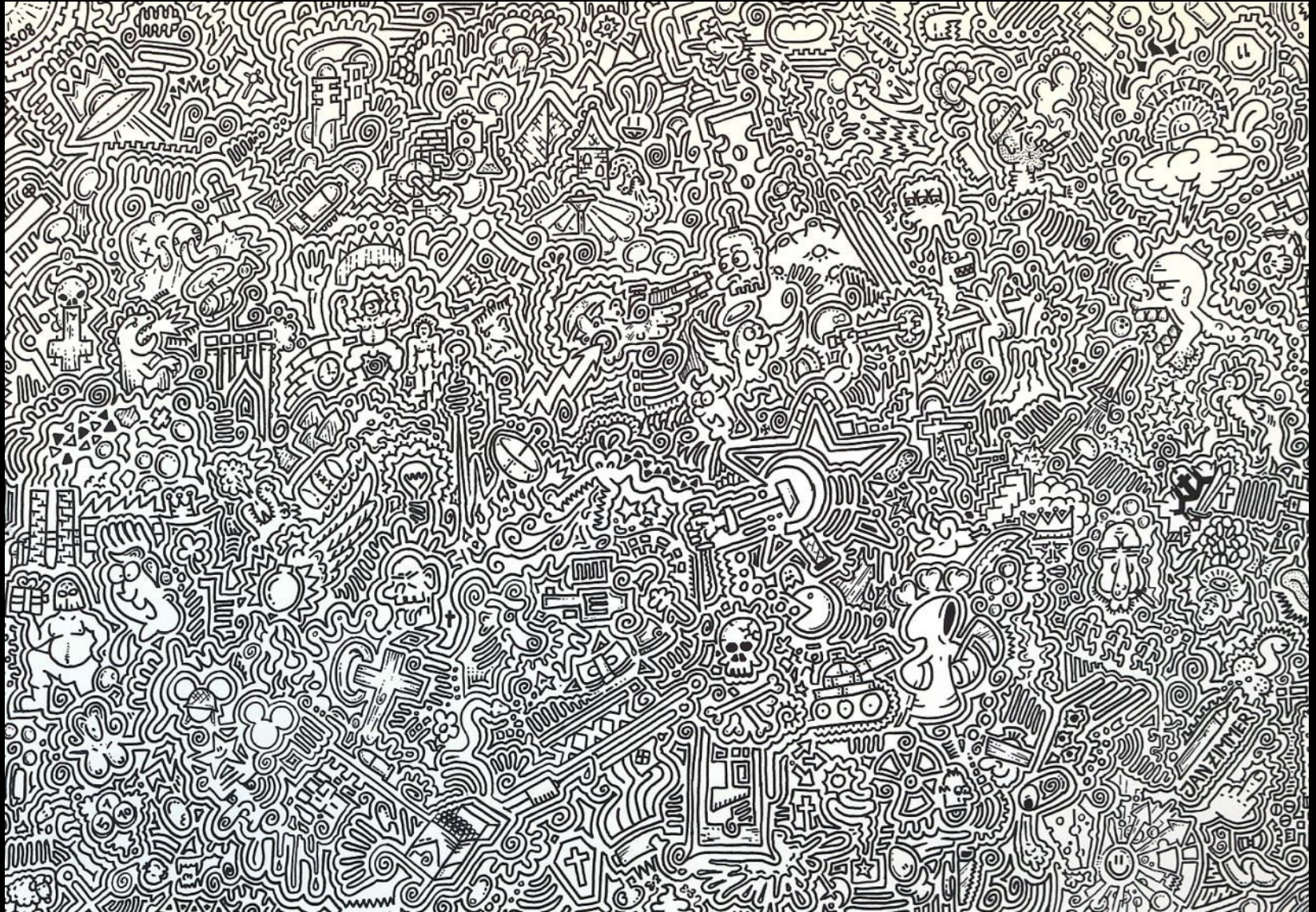


Material-Erkundungen



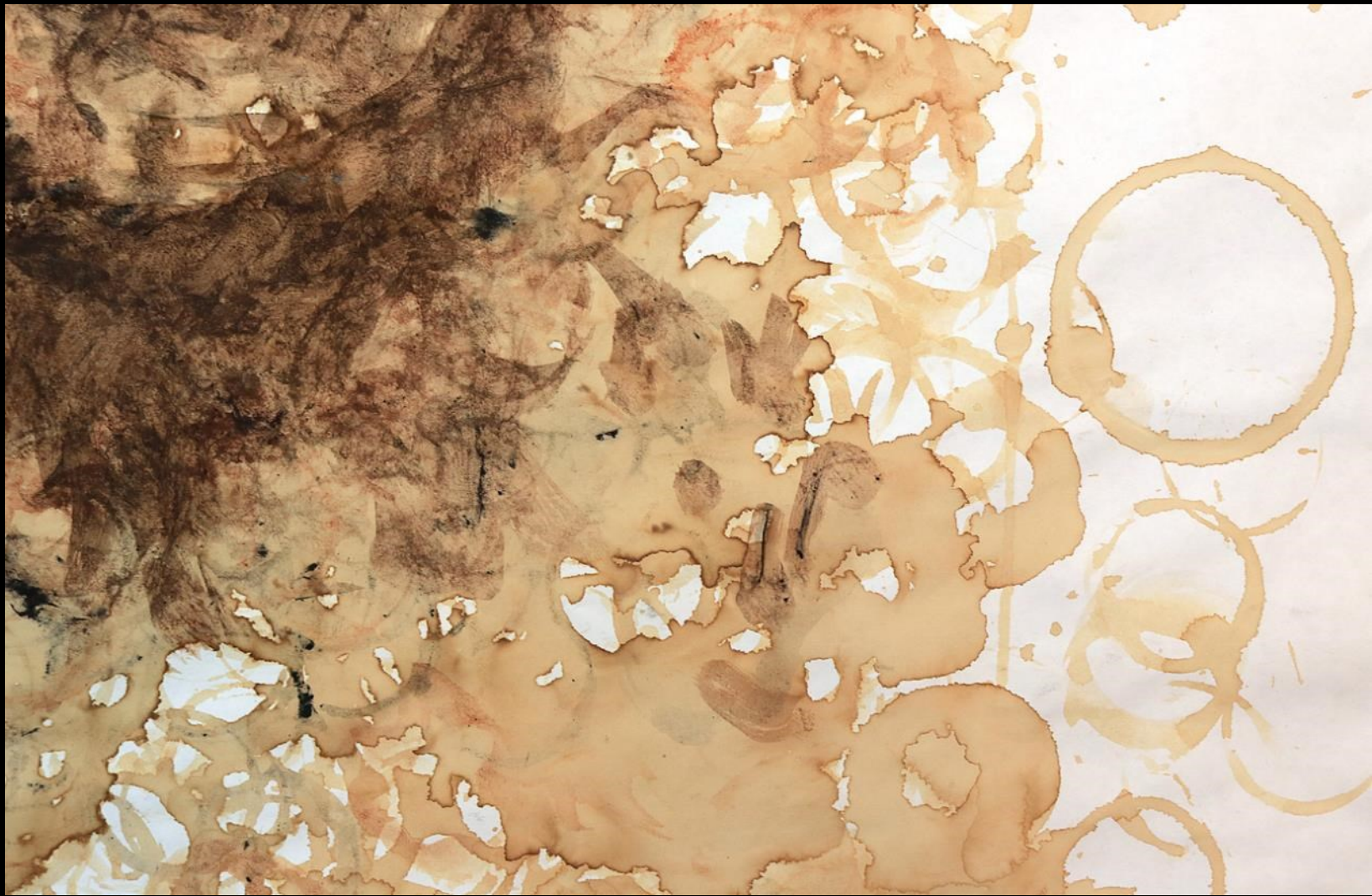


Schreibend zeichnen





Kaffee und kaffeetasse



Skizzenbücher
Arbeitsbücher



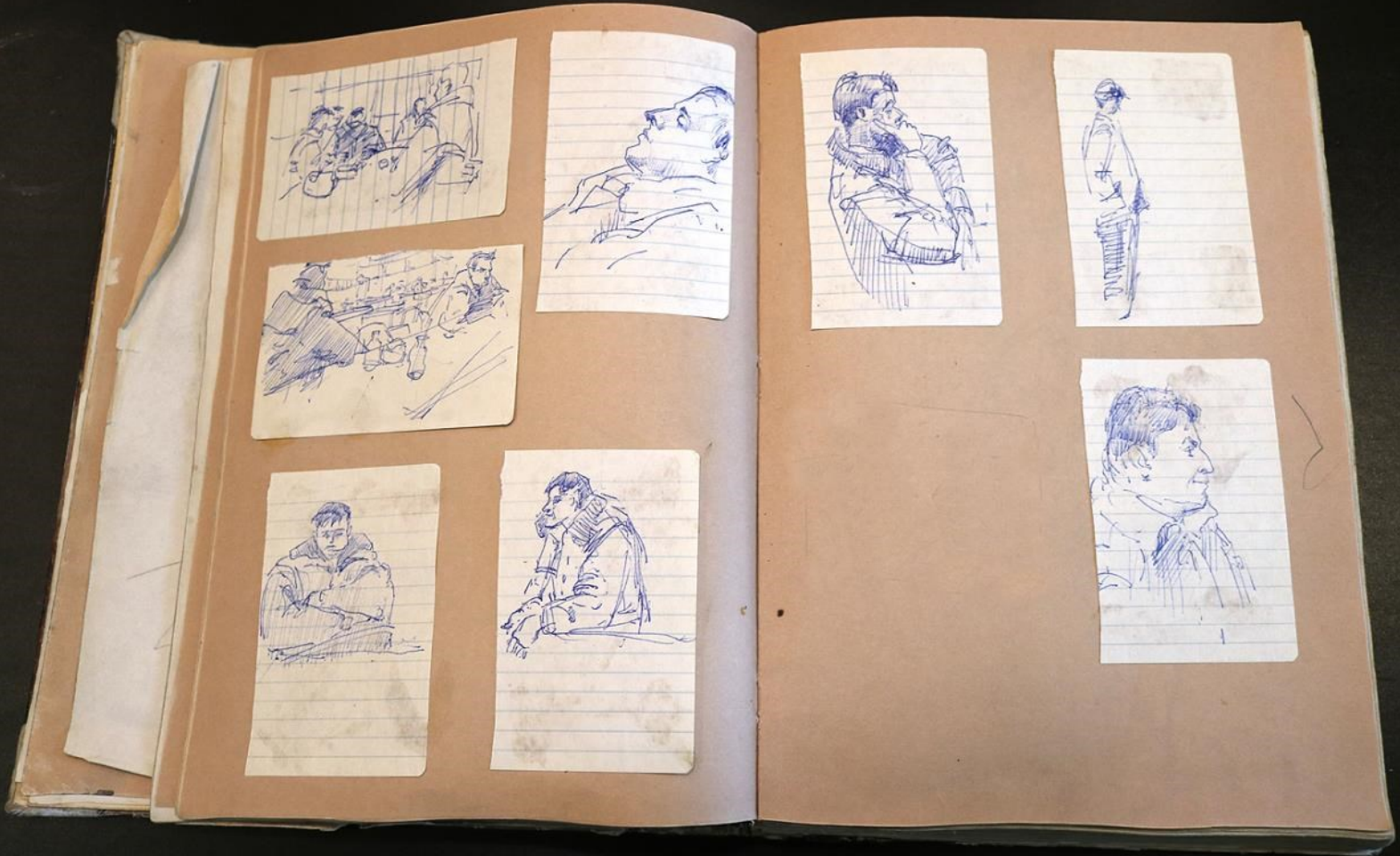
Alle Hase
Eberstahl

beobachten





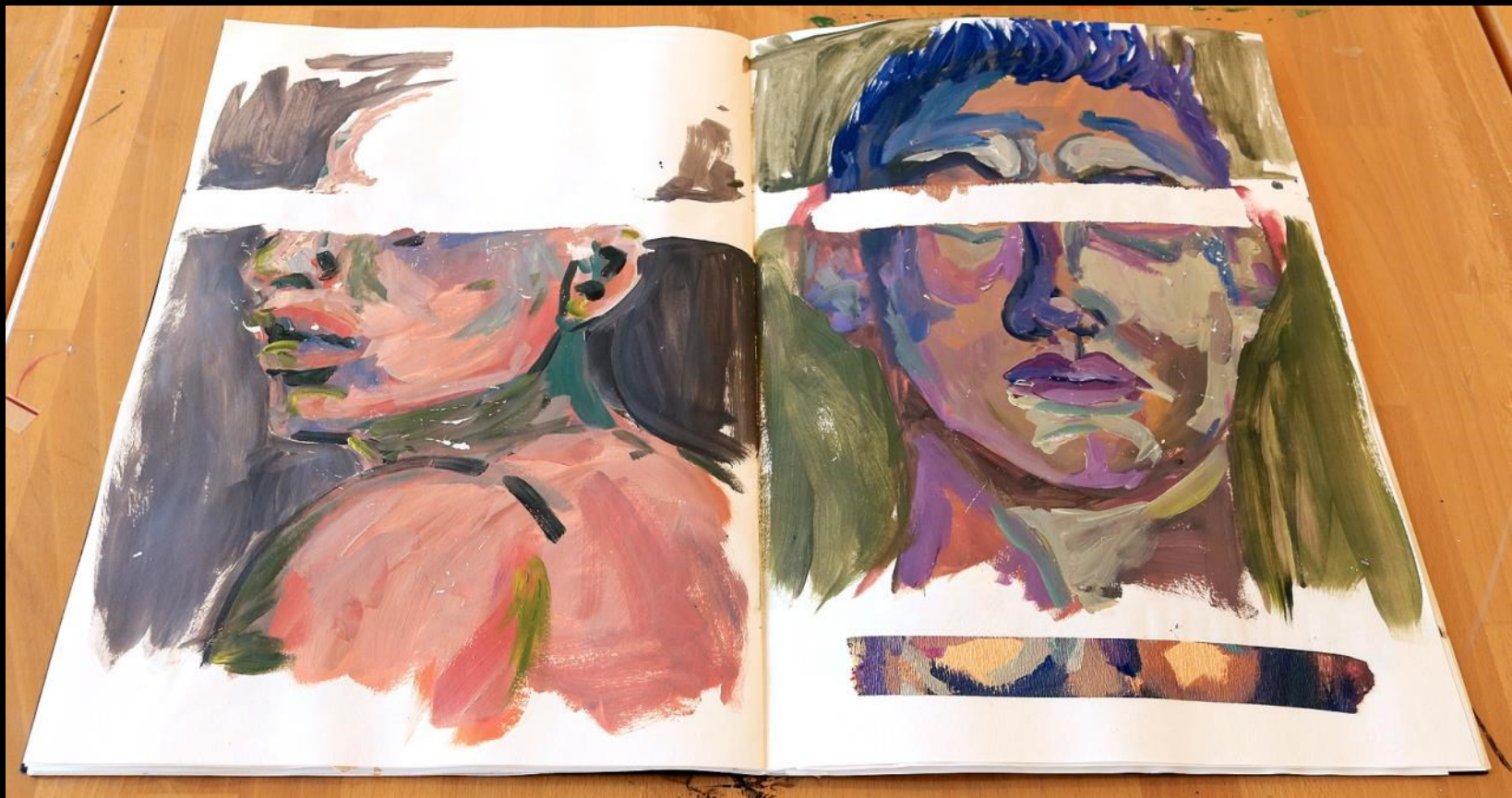




sammeln



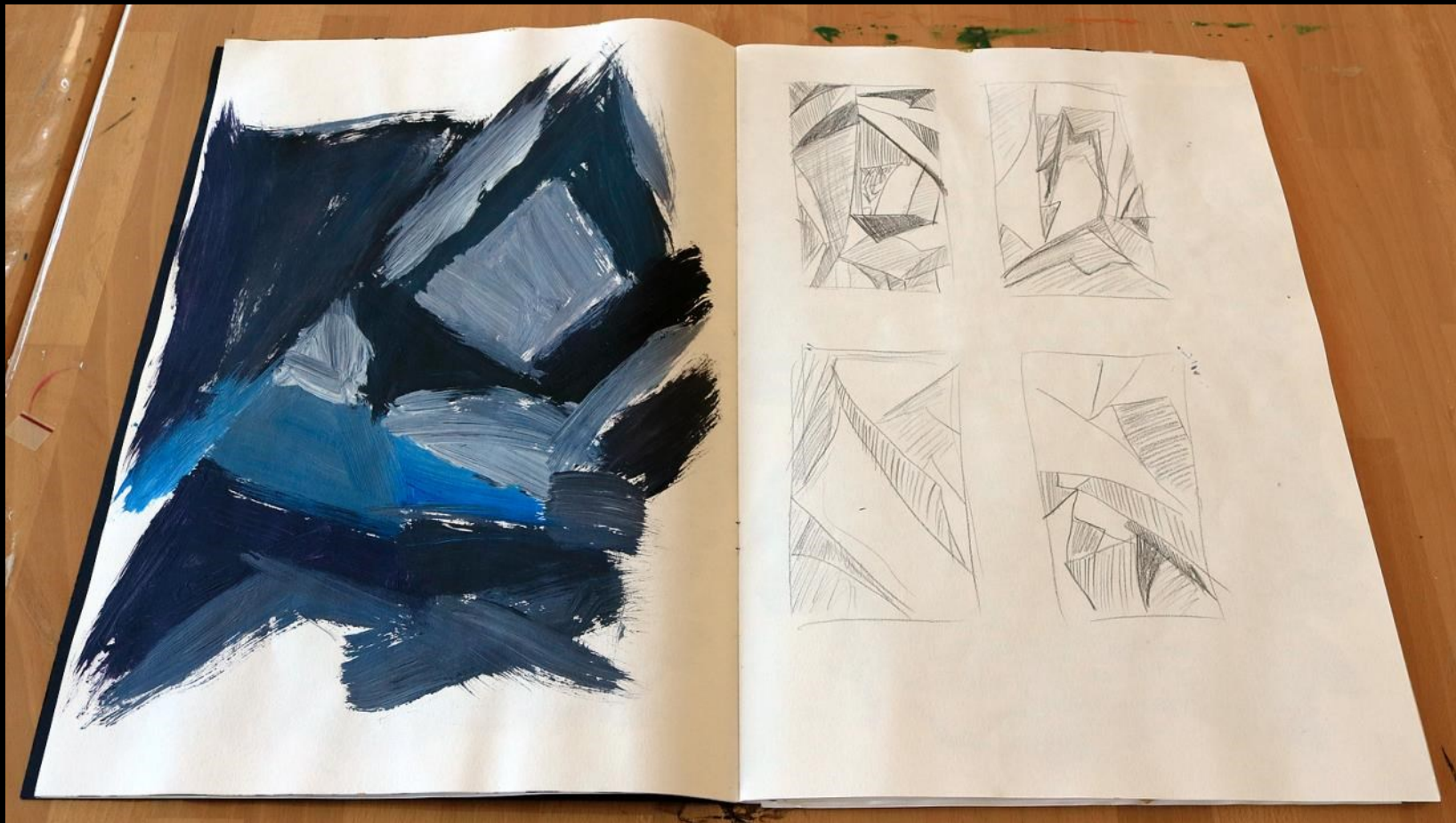
farbversuche





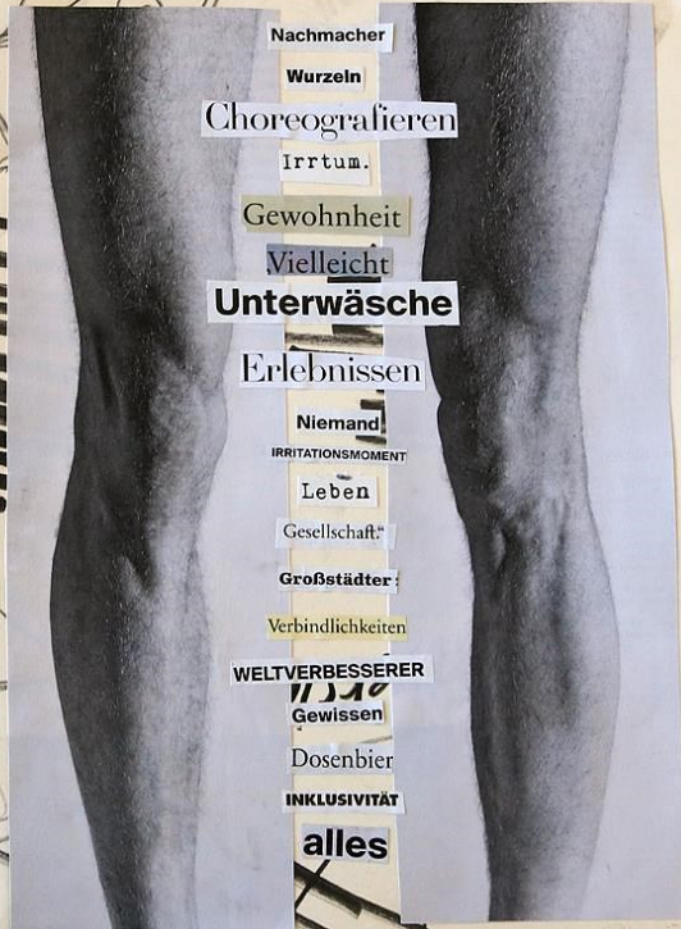
1970
1971
1972







UNGESAGTES
SELTENSAGTES
UNGESAGTES
SELTENSAGTES
UNGESAGTES
SELTENSAGTES
UNGESAGTES
SELTENSAGTES
UNGESAGTES
SELTENSAGTES
UNGESAGTES
SELTENSAGTES
UNGESAGTES
SELTENSAGTES
UNGESAGTES
SELTENSAGTES
UNGESAGTES
SELTENSAGTES
UNGESAGTES
SELTENSAGTES
UNGESAGTES
SELTENSAGTES



Ideen entwickeln



überquillt

Techniken kombinieren



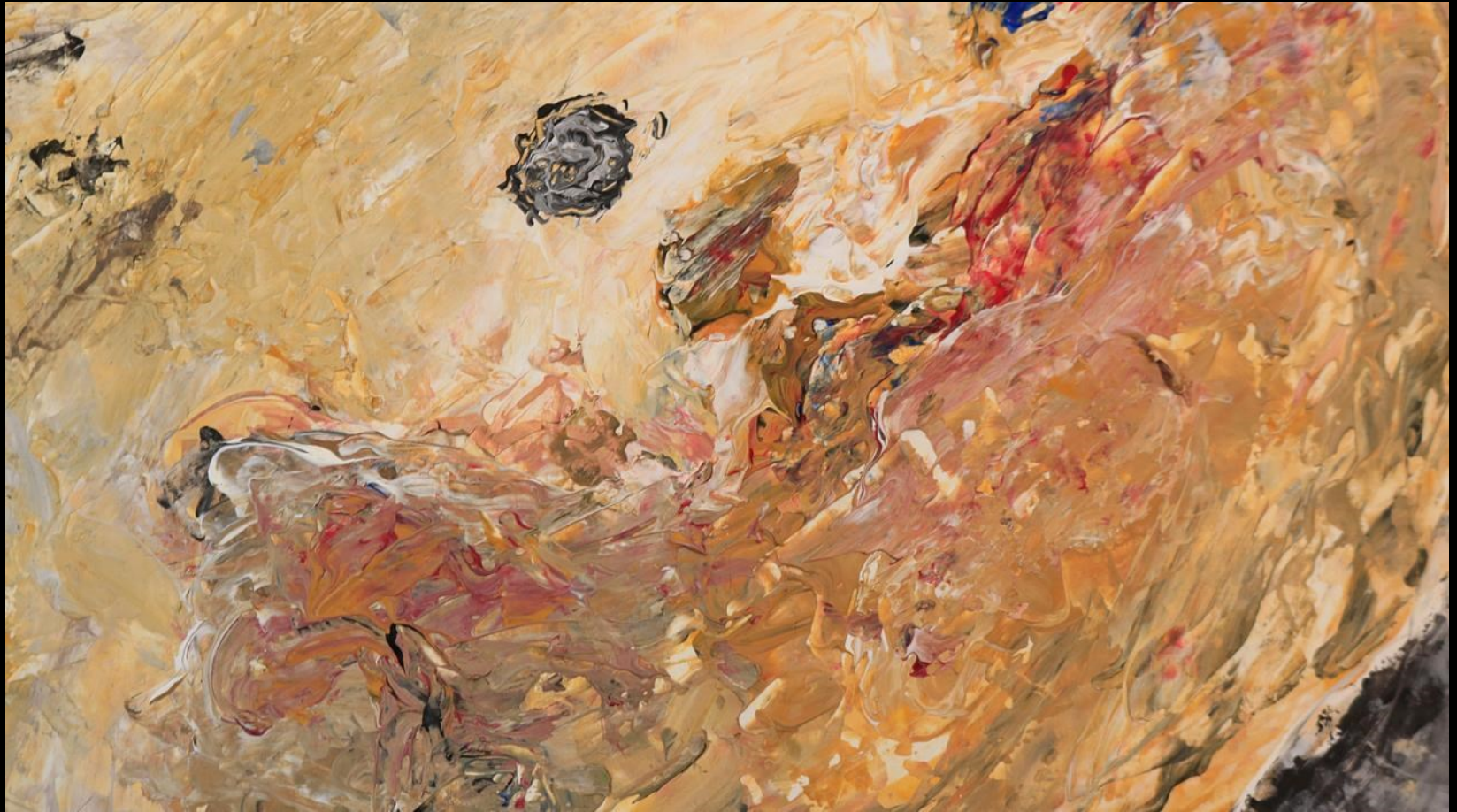
arbeitsbücher sind forschungsräume

malerisches



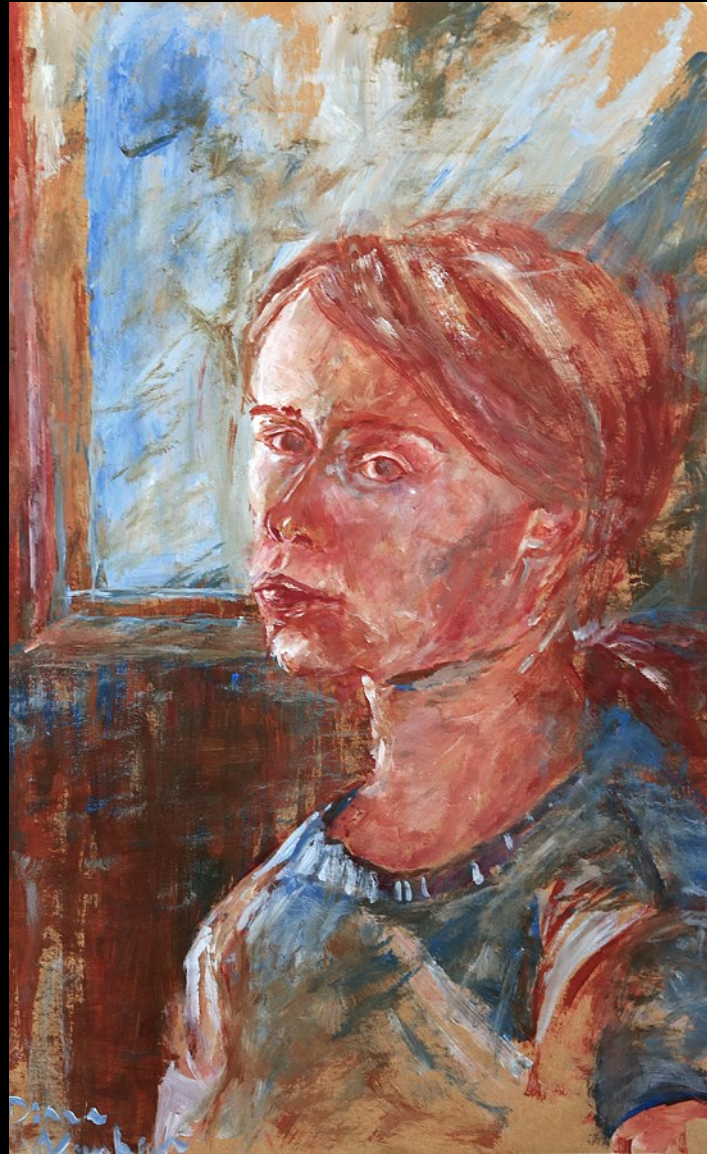
beobachten







Farbspur, Materialwirkung, Geste

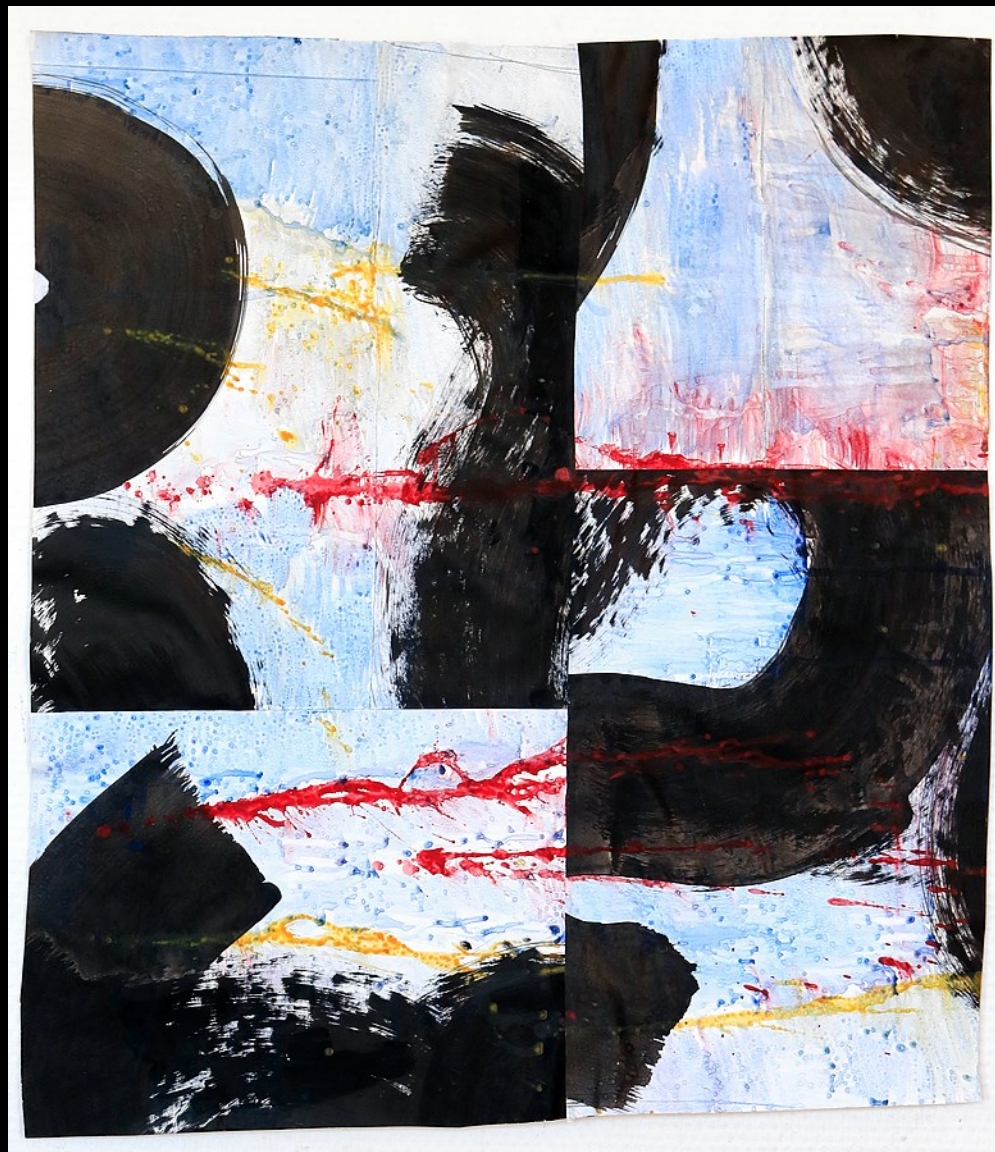


Figur | Raum - Beobachtung



Figur | Raum – freie Reflexion





Montagen



kombinierte Techniken

Freitag 29.05.2009

Briefschmied

Der Postmann wartet!

Ein-Zustellung

persönlich

Adresse
nicht
veressen!

Stille Post

2009

© KATHLEEN NOLL





(druck-) grafisches



Materialerforschung (Materialdruck, Komposition)



Experimente mit Linoleum





110 - 250 mm * 240 - 340 mm 10 Symbole : 23 - 10 Symbole

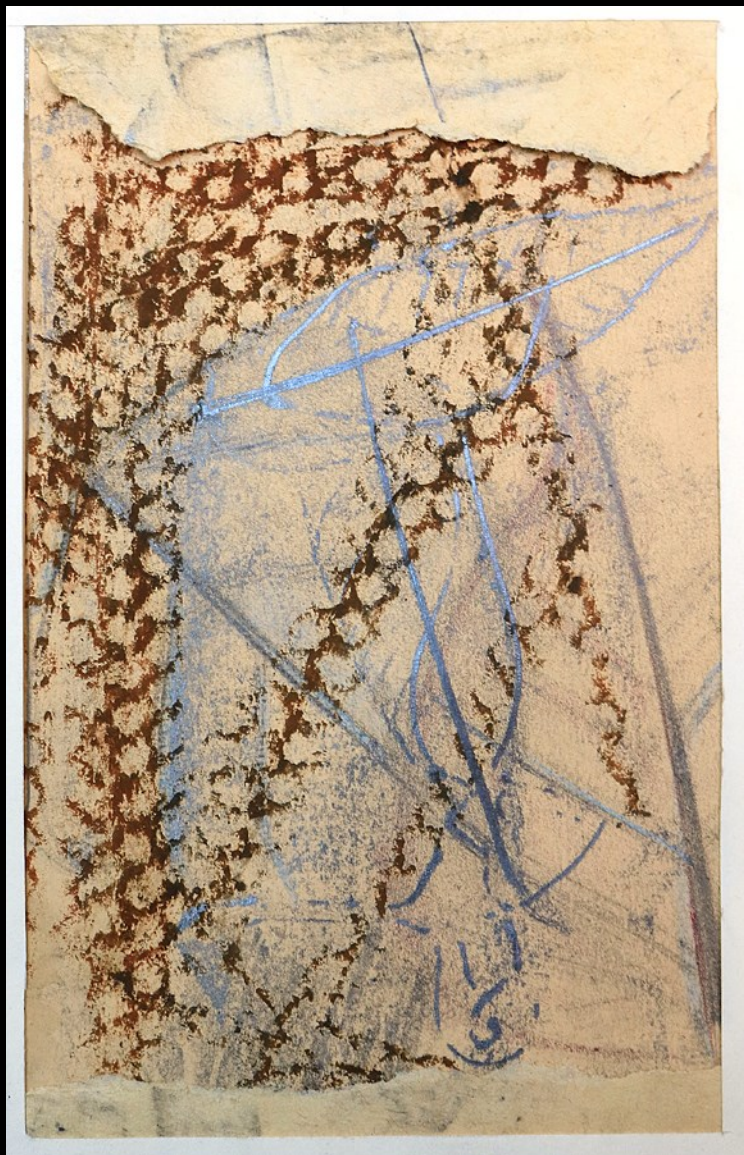


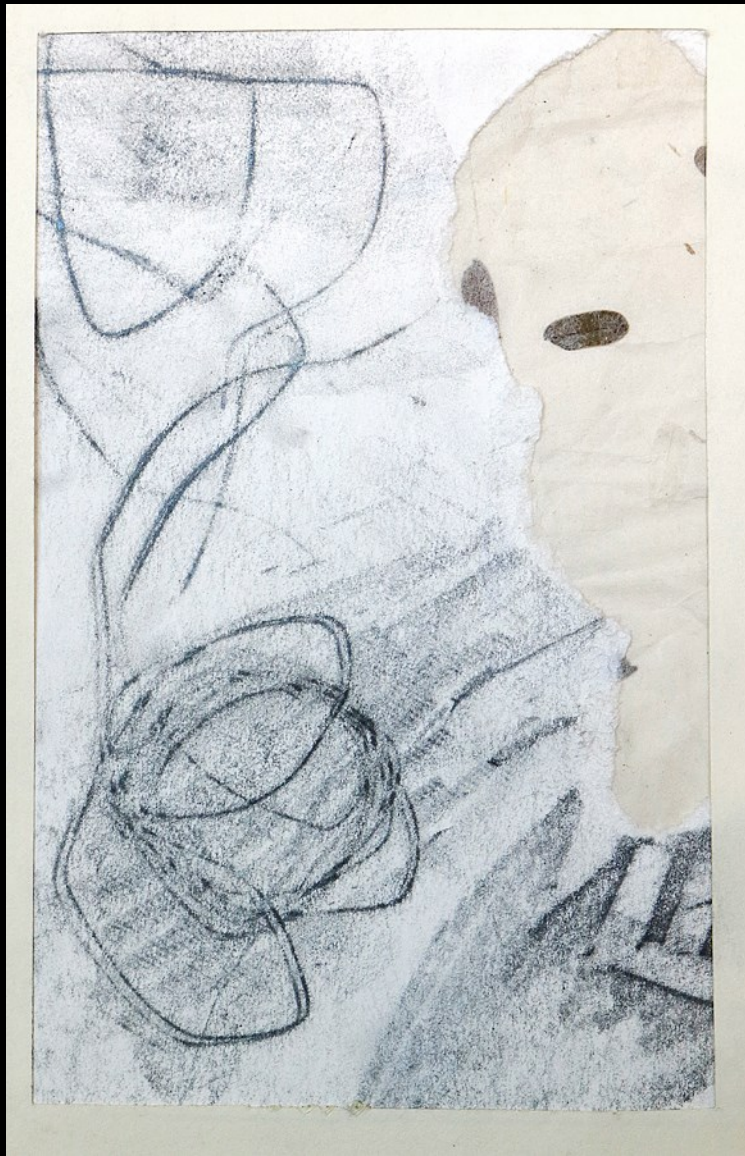
110 - 250 mm * 200 - 300 mm 18 Symbole : 24 - 10 Symbole

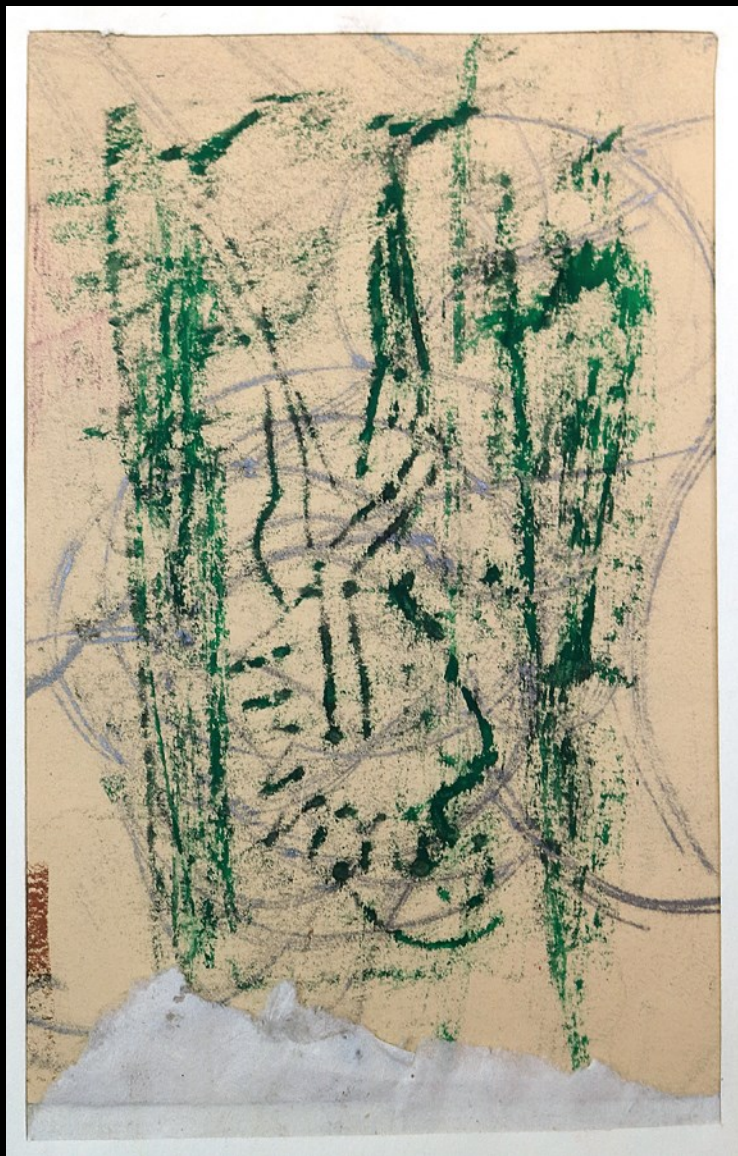
Experimente mit Computer und Drucker



Abreibung, Kombination



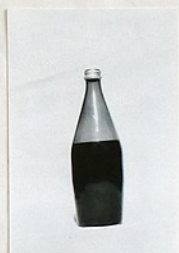




Fragen stellen



Korben



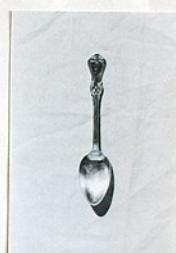
Dose



Grammophon



Flasche



Stuhl



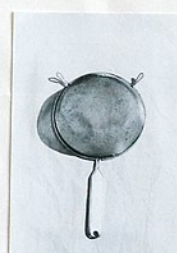
Radio



Vase



Kamm



Kochtopf



Lampe



Schere



Schaumkelle



Kerze



Blech



Teller



abschließend ->

Studieren im Fachbereich Kunst ...



für Studieninteressierte

[hier geht es zu den Lehr-Angeboten](#) →



Aktuell

[zu aktuellen Projekten und Veranstaltungen](#) →



Eignungsprüfung Kunst

[wichtige Informationen zu Terminen und Ablauf](#) →

Aufbau des Bachelorstudiums im Fachbereich Kunst

Orientierungsphase (O-Phase) | 1. - 2. Semester

+

Qualifizierungsphase (Q-Phase) | 3. - 6. Semester

+

Prüfungsordnung Haupt- und Nebensstudium Kunst

+

Kunst erleben !!!!!!!!!!!!!!!

Schauen Sie sich viel Kunst an,
besuchen Sie Galerien,
Museen und Veranstaltungen!

Stöbern Sie in
Buchhandlungen und
Bibliotheken und lassen Sie
sich beeindrucken, inspirieren
und anstiften zur eigenen
Arbeit!!!

Kunst im TV und im Internet!!



Kunsthalle Erfurt

Herzlichen Dank für Ihre Aufmerksamkeit!

...

Und viel Erfolg!!