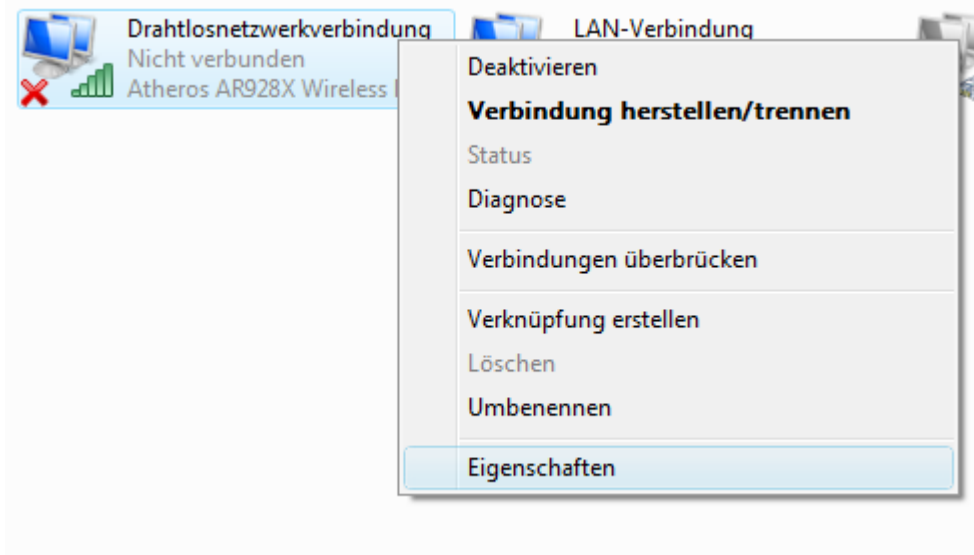
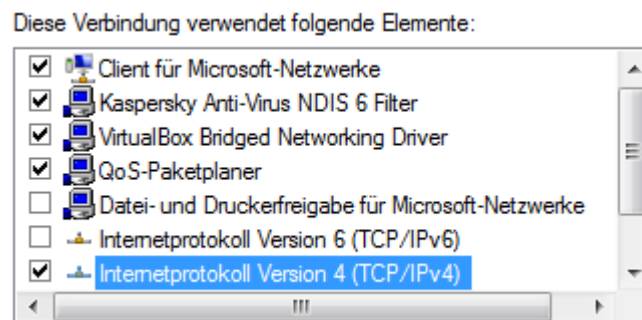


## Konfiguration unter MS Windows Vista

1. Gehen Sie auf Start → Systemsteuerung → Netzwerk- und Freigabecenter
2. Dort klicken Sie links auf *Adaptoreinstellungen ändern*
3. Hier Rechtsklick auf *Drahtlosnetzwerkverbindung* und auf *Eigenschaften* klicken



4. Dann kommt eine Meldung von der Benutzerkontensteuerung die Sie mit *Ja* bestätigen
5. Klicken Sie auf Internetprotokoll Version 4 (TCP/IPv4) und hier auf *Eigenschaften*



6. Stellen Sie *IP-Adresse automatisch beziehen* und *DNS-Serveradresse automatisch beziehen* ein und klicken Sie auf *OK* und *Schließen*

IP-Einstellungen können automatisch zugewiesen werden, wenn das Netzwerk diese Funktion unterstützt. Wenden Sie sich andernfalls an den Netzwerkadministrator, um die geeigneten IP-Einstellungen zu beziehen.

IP-Adresse automatisch beziehen

Folgende IP-Adresse verwenden:

IP-Adresse:

Subnetzmaske:

Standardgateway:

DNS-Serveradresse automatisch beziehen

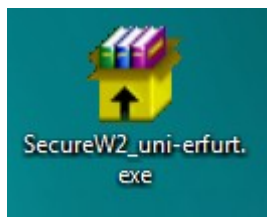
Folgende DNS-Serveradressen verwenden:

Bevorzugter DNS-Server:

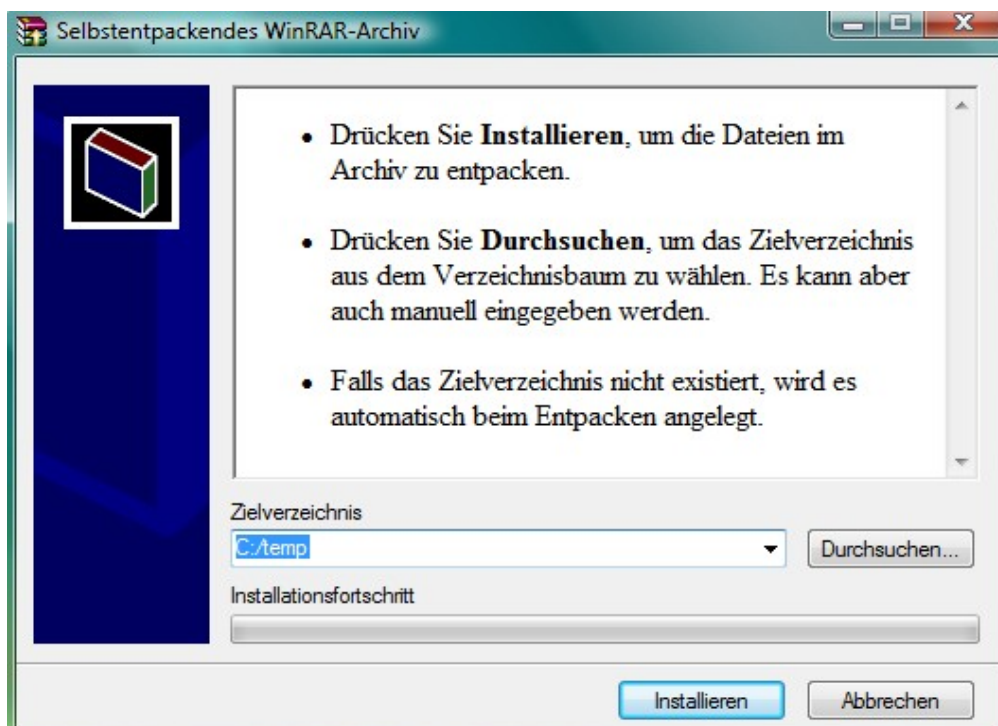
Alternativer DNS-Server:

(Jetzt können Sie alle restlichen Fenster schließen)

7. Doppelklick auf "SecureW2\_uni-erfurt.exe", vorher herunterladen:  
[SecureW2](#)



8. Klicken Sie auf Installieren



9. Dann kommt eine Meldung von der Benutzerkontensteuerung die Sie mit *Fortsetzen* bestätigen

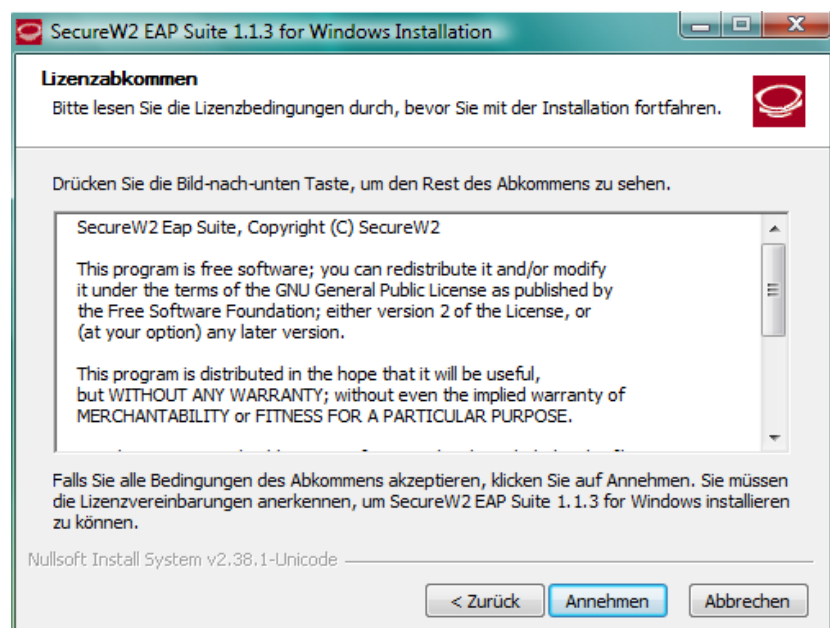
10. Wählen Sie Ihre Sprache und klicken Sie auf *OK*



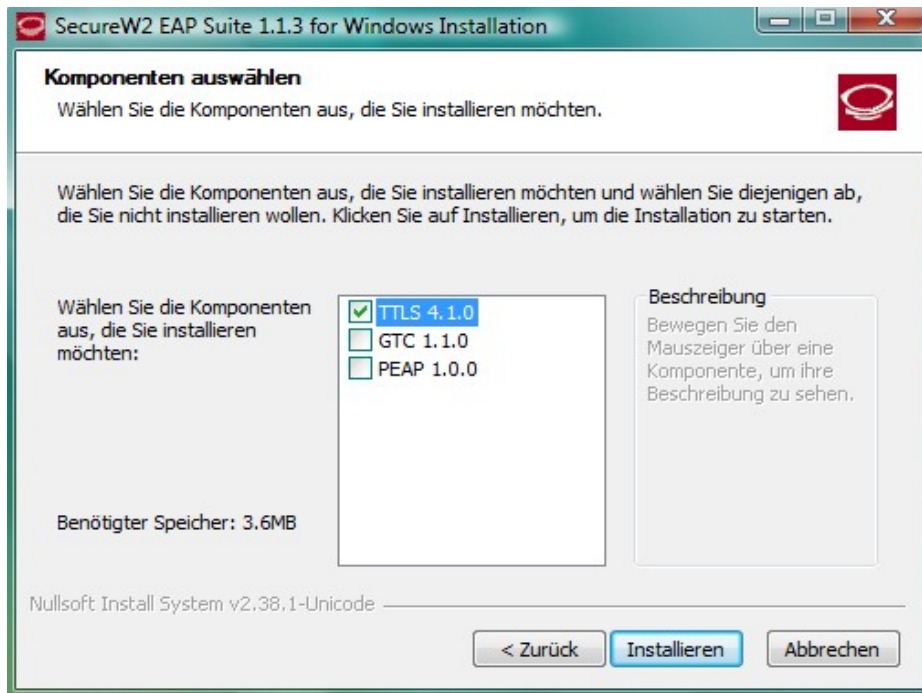
11. Klicken Sie auf *Weiter*



12. Klicken Sie auf *Annehmen*



13. Dann auf *Installieren* klicken

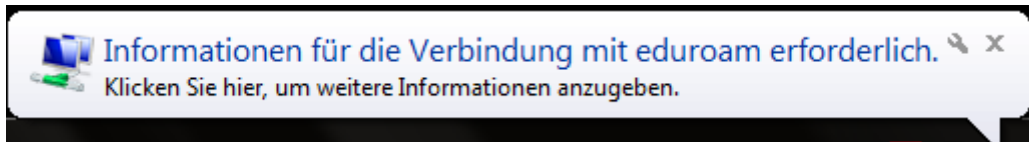


14. Auf *Fertig stellen* klicken



(Ihr PC/Laptop startet neu!!)

15. Nach dem Neustart sollte eine Informationsblase auftauchen – klicken Sie darauf



16. Geben Sie Ihren Benutzernamen und Ihr Passwort ein (**nichts** unter Domäne eintragen)

A dialog box titled "SecureW2 Berechtigung" with a red header containing the SecureW2 logo. Below the header, it says "Bitte geben Sie Ihre Anmeldedaten ein:". There are three input fields labeled "Login:", "Passwort:", and "Domäne:". Below the fields is a checkbox labeled "Speichere Berechtigungen". At the bottom are two buttons: "OK" and "Abbrechen".

17. Auf *OK* klicken

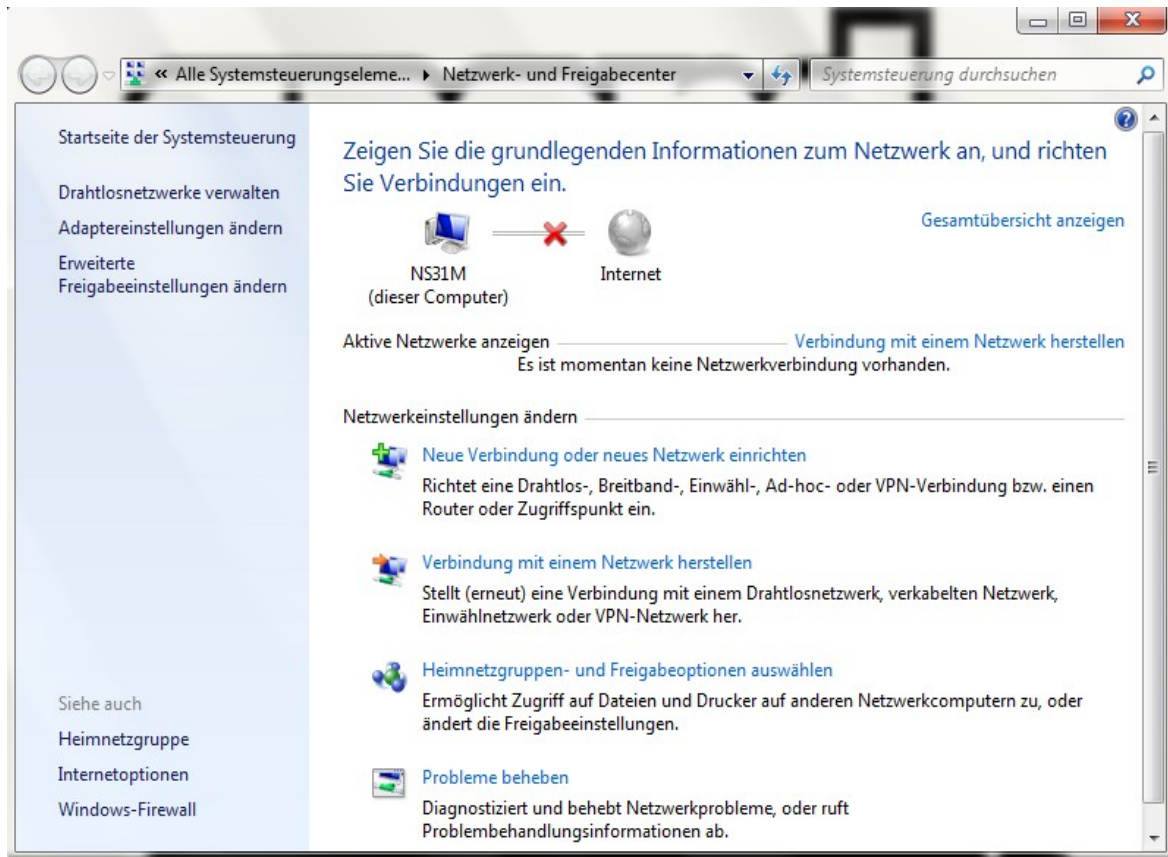
18. Das Netzwerksymbol in der Taskleiste sollte nach einer erfolgreichen Verbindung so aussehen



Falls die Verbindung nicht automatisch hergestellt werden kann, probieren Sie bitte folgende Schritte aus!

15. Gehen Sie auf Start → Systemsteuerung → Netzwerk- und Freigabecenter

16. Dort klicken Sie auf *Verbindung mit einem Netzwerk herstellen*



17. Da klicken Sie dann auf *eduroam* und *Verbinden*



18. Geben Sie Ihren Benutzernamen und Ihr Passwort ein (**nichts** unter Domäne eintragen)



19. Auf *OK* klicken

20. So sollte es im Netzwerk- und Freigabecenter aussehen

Zeigen Sie die grundlegenden Informationen zum Netzwerk an, und richten Sie Verbindungen ein.

