

AUSLANDSAUFENTHALTE

Es ist empfehlenswert, mindestens ein Semester an einer der zahlreichen ausländischen Partner-Universitäten zu absolvieren. Das Internationale Büro unterstützt gern bei der Organisation des Auslandsaufenthalts.

www.uni-erfurt.de/international

PRAKTIKA WÄHREND DES STUDIUMS

Im Verlauf des Studiums der Literaturwissenschaft ist ein berufsorientierendes Praktikum verpflichtend.

RELEVANZ FÜR DIE LEHRER*INNENAUSBILDUNG

Literaturwissenschaft kann nicht mit dem Ziel Lehramt studiert werden.

SPRACHANFORDERUNGEN

Bis zum Abschluss der Qualifizierungsphase ist die Beherrschung einer modernen Fremdsprache auf Niveau B1 sowie entweder die Beherrschung einer weiteren modernen Fremdsprache auf Niveau B1 oder neben den nachgewiesenen Kenntnissen einer der alten Sprachen eine weitere moderne Fremdsprache auf Niveau A2 nachzuweisen. Je nach gewähltem Studienschwerpunkt ist ein Nachweis der Sprachen Englisch, Deutsch, Französisch, Spanisch, Russisch, Tschechisch oder Polnisch auf Niveau B2 zu erbringen.

Das Sprachenzentrum unterstützt bei Neuerwerb und Vertiefung von Sprachkenntnissen.

www.uni-erfurt.de/sprachenzentrum

ZUGANGSVORAUSSETZUNGEN

Als Zugangsvoraussetzung gelten die allgemeine Hochschulreife oder die fachgebundene Hochschulreife bzw. eine vergleichbare Vorbildung.

ZULASSUNGSBESCHRÄNKUNG (NC)

Für das Studienfach gibt es keine Zulassungsbeschränkung (ohne Numerus clausus).

BEWERBUNG

Informationen über Bewerbungsfristen, Zulassung und Einschreibung unter:

www.uni-erfurt.de/bewerbung

- Bei Kombination mit einem zulassungsbeschränkten Studienfach (NC) läuft die Bewerbungszeit vom 1. Mai bis 15. Juli.
- Bei Kombination mit einem zulassungsfreien Studienfach (ohne NC) läuft die Bewerbungszeit vom 1. Mai bis 15. September.

Das Online-Bewerbungsportal wird zu Beginn der Bewerbungszeit freigeschaltet.

WEITERFÜHRENDE MASTER-STUDIENGÄNGE

Nach erfolgreichem Bachelor-Abschluss in Literaturwissenschaft kann an der Universität Erfurt ein Studium im Master-Studiengang *Literaturwissenschaft: Texte. Zeichen. Medien.* aufgenommen werden.

WEITERE INFORMATIONEN

www.uni-erfurt.de/literaturwissenschaft

STUDIENFACHBERATUNG

✉ ba-literaturwissenschaft@uni-erfurt.de

KONTAKT

Universität Erfurt
Nordhäuser Straße 63
99089 Erfurt
www.uni-erfurt.de



 [unierfurt](https://www.instagram.com/unierfurt)

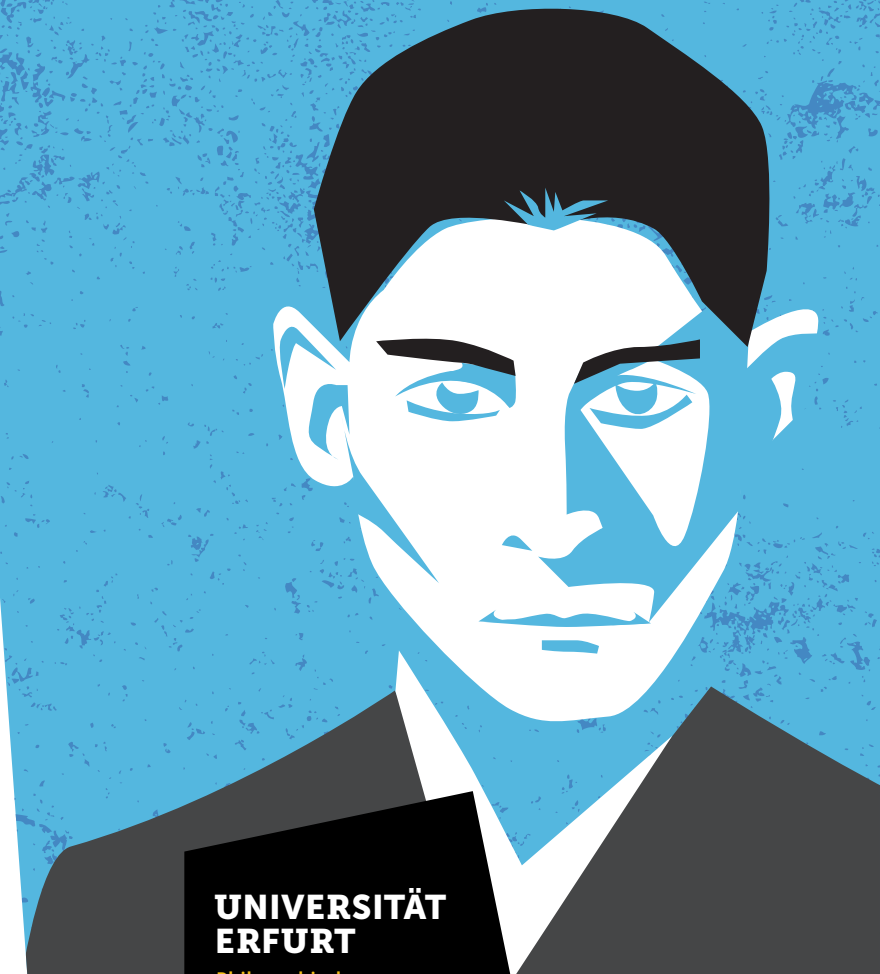
Stand: 01.2023
Credits: Adobe Stock, Mario-Breda:
Streetart von M.D.

**UNIVERSITÄT
ERFURT**

Philosophische
Fakultät

BACHELOR (B.A.)

Literaturwissenschaft



GEGENSTAND DES STUDIUMS

Literaturwissenschaft ist an der Universität Erfurt ein transdisziplinäres Studium, in dem mehrere *europäische und amerikanische Literaturen* studiert und zueinander in Beziehung gesetzt werden. Darüber hinaus wird Literatur aus *medienwissenschaftlicher Perspektive* und im Austausch mit verschiedenen *medialen und künstlerischen Praktiken* betrachtet. Mit dem Studium werden die theoretischen Grundlagen und wesentlichen Forschungsgegenstände der Literaturwissenschaft erschlossen, aber auch grundlegende soziale und kulturelle Kompetenzen als Schlüsselqualifikationen für berufliche Tätigkeiten erworben. Insbesondere Kreativität, Urteilskompetenz, das Erfassen struktureller Probleme sowie interkulturelle Kompetenzen und Kenntnisse in mehreren Fremdsprachen gehören dazu.

BERUFLICHE TÄTIGKEITSFELDER

Berufliche Tätigkeitsfelder finden sich in der Erwachsenenbildung, Kulturpolitik, im Kulturaustausch und -management, in Verlagswesen und Publizistik, in elektronischen oder Printmedien, Rundfunk und Fernsehen sowie in der Presse- und Öffentlichkeitsarbeit.

AUFBAU DES STUDIUMS

Der Bachelor-Studiengang an der Universität Erfurt umfasst *ein Hauptfach und ein Nebenfach* (Zwei-Fach-Bachelor) sowie das in das Hauptfach integrierte *Studium Fundamentale*. Die Regelstudienzeit beträgt sechs Semester. Der Studiengang gliedert sich in Module, die aus einer oder mehreren Lehreinheiten bestehen.

REGELSTUDIENZEIT

6 Semester

STUDIENABSCHLUSS

Bachelor of Arts (B.A.)

STUDIENFORM

Voll- oder Teilzeit

STUDIENBEGINN

Wintersemester



MARGUERITE DURAS

Die *Orientierungsphase (1. bis 2. Semester)* vermittelt grundlegende Kenntnisse der zentralen literaturwissenschaftlichen Fragestellungen und Arbeitstechniken sowie der fachspezifischen Theoriediskussion. Zugleich bereitet diese Phase auf die Wahl der Studienschwerpunkte vor, indem sie literaturgeschichtliche Kenntnisse vermittelt.

In der *Qualifizierungsphase (3. bis 6. Semester)* wird einer der möglichen Studienschwerpunkte (Allgemeine und Vergleichende Literaturwissenschaft, Anglistik und Amerikanistik, Neuere Deutsche Literaturwissenschaft, Romanistik und Slawistik) absolviert. Daneben erfolgt in einem Kernbereich die intensive Auseinandersetzung mit übergreifenden literaturtheoretischen und methodischen Fragestellungen.

Haupt- und Nebenfach unterscheiden sich hinsichtlich des Studieninhalts und -umfangs. Im Hauptfach wird die *Bachelor-Arbeit* geschrieben. Eine Übersicht der einzelnen Module finden Sie in der Prüfungsordnung. www.uni-erfurt.de/go/pruefungsangelegenheiten

KOMBINATIONSMÖGLICHKEITEN

Sie kombinieren ein Hauptfach mit einem Nebenfach. Eine Kombination aus zwei Hauptfächern oder zwei Nebenfächern ist dabei ausgeschlossen. Literaturwissenschaft kann nicht mit Anglistik/Amerikanistik, Germanistik, Romanistik oder Slawistik kombiniert werden. Nutzen Sie das Online-Tool „STUDIMAT“ zum Testen möglicher Kombinationen. www.was-studieren.info



TONI MORRISON