

Nun eine kleine Zusammenfassung der einzureichenden Unterlagen.

Sie benötigen:

- eine amtlich *beglaubigte Kopie* der Hochschulzugangsberechtigung
- eine *Kopie* des Personalausweises oder Reisepasses
- einen Nachweis über die *Einzahlung* des Semesterbeitrags
- eine *aktuelle Versicherungsbescheinigung* Ihrer Krankenkasse oder bei einer privaten Krankenversicherung eine *Befreiungsbescheinigung* (diese wird von einer gesetzlichen Krankenkasse ausgestellt)
- ggf. einen *Nachweis* über die *bestandene Eignungsprüfung* im Original oder als beglaubigte Kopie oder eine Kopie vom Eignungsfeststellungsbescheid
- ggf. ein ärztliches Attest über die *Sporttauglichkeit*
- ggf. eine *Exmatrikulationsbescheinigung*
- (wenn Sie schon einmal studiert haben)
- ggf. eine amtlich *beglaubigte Kopie* des Zeugnisses über ein *abgeschlossenes Hochschulstudium*
- (wenn Sie bereits einen Hochschulabschluss haben)
- ggf. ein *Begleitblatt* bei *theologischen Studienfächern*

Nachdem Sie Ihre Unterlagen versendet haben, müssen Sie nur noch Ihr *Passbild* für Ihren Studierendenausweis, die *thoska*, *hochladen*. Dazu *loggen* Sie sich mit Ihrer *Bewerbernummer* und Ihrem *Password* in das *Bewerbungsportal* ein.



## Schritt 4

Wenn Sie alle erforderlichen Unterlagen eingereicht haben und die Zugangsvoraussetzungen erfüllen, werden Sie *immatrikuliert*.



Hierzu sendet Ihnen die Uni Erfurt Ihr *Studierendenstammdatenblatt* zusammen mit Ihrem *Studierendenausweis per Post*.



Vom Rechenzentrum erhalten Sie einige Tage später das *Anfangspasswort für Ihr Uni-Konto*. Dieses müssen Sie einmal *online ändern* und ein eigenes *Password festlegen*.

Erst dann ist Ihr Uni-Konto freigeschaltet und Sie können die personalisierten Dienste an der Uni nutzen (z.B. E-Mail-Adresse, Zugriff auf das Studien- und Prüfungsportal E.L.V.I.S., Uni-Bibliothek, ...).

Mit Semesterbeginn sind Sie nun offiziell Student oder Studentin der Uni Erfurt.

*Wir wünschen Ihnen einen tollen Studienstart!*



Universität Erfurt  
Nordhäuser Straße 63  
99089 ERFURT  
www.uni-erfurt.de

STAND 04.2021

Wie bewerbe ich mich für ein zulassungsfreies Bachelor-Studium an der Uni Erfurt?

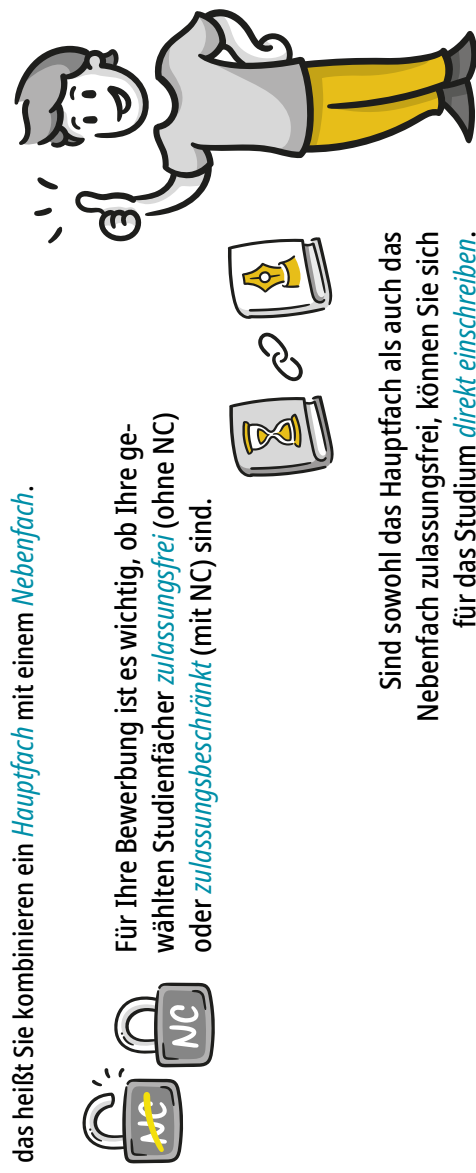
UNIVERSITÄT  
ERFURT



# Los geht's!

## Zwei-Fach-Bachelor

An der Universität Erfurt studieren Sie im Zwei-Fach-Bachelor, das heißt Sie kombinieren ein **Hauptfach** mit einem **Nebenfach**.

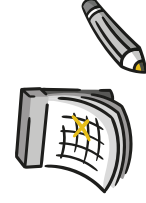


Für Ihre Bewerbung ist es wichtig, ob Ihre gewählten Studienfächer **zulassungsfrei** (ohne NC) oder **zulassungsbeschränkt** (mit NC) sind.

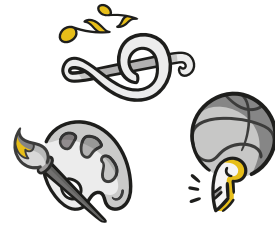
Sind sowohl das Hauptfach als auch das Nebenfach zulassungsfrei, können Sie sich für das Studium **direkt einschreiben**.

## Schritt 1

Die Einschreibung für zulassungsfreie Studienfächer ist jedes Jahr vom **1. Juni bis 30. September** möglich.



Für eine erfolgreiche Einschreibung müssen Sie über eine **Hochschulzugangsberechtigung** verfügen, wie z.B. das Abitur.



Wenn Sie sich für die Studienfächer Musik, Kunst oder Sport entschieden haben, müssen Sie im Vorfeld eine **Eignungsprüfung** bestehen. Die Bestätigung legen Sie dann der Einschreibung bei.



Haben Sie sich für Kommunikationswissenschaft entschieden? Dann legen Sie bitte auch hier Ihren **Eignungsfeststellungsbescheid** bei.

## Schritt 2

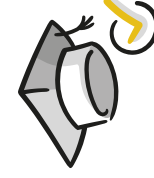


Als nächsten Schritt müssen Sie das **Online-Formular „Antrag auf Einschreibung“** im Bewerbungsportal der Uni Erfurt ausfüllen.

Geben Sie an, für welche **Studienfächer** Sie sich einschreiben möchten.



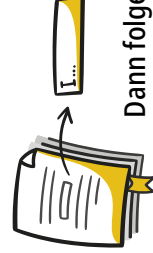
Weiter geht es mit den **Angaben zu Ihrer Person** und Ihren **Kontaktdaten**.



Wenn Sie bereits studiert haben, können Sie an dieser Stelle Angaben zum **Studienverlauf** und den **abgelegten Prüfungen** machen.



1,2 1,8 2,3 2,4  
Als nächstes machen Sie Angaben zur Ihrer **Hochschulzugangsberechtigung** (z.B. zur Note).



Dann folgen noch Angaben zur **Krankenkasse** und ggf. einem **Berufsabschluss** oder **Praktika**. Am Ende des Formulars erhalten Sie eine **Kontrollansicht**, in der Sie Ihre Angaben vor dem Senden noch einmal prüfen können.

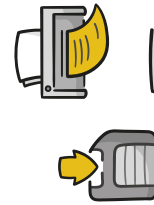


Mit dem Abschließen des Online-Formulars erhalten Sie Ihre **Bewerbernummer**. Mit dieser können Sie sich im Anschluss wieder in das Bewerbungsportal einloggen und den aktuellen Bearbeitungsstand abfragen.

84 31 29

Heben Sie diese **Bewerbernummer** also gut auf!

## Schritt 3



Jetzt können Sie den Online-Antrag auf Einschreibung als **PDF abspeichern**. Bitte drucken Sie diesen Antrag im Anschluss **zwei Mal** aus und **unterschreiben ihn**. Das erste Exemplar ist für Ihre Unterlagen.



Das **zweite Exemplar** senden Sie zusammen **mit allen geforderten Unterlagen per Post**. **Unterschrift bitte nicht vergessen!**

Universität Erfurt  
Dezernat 1: Studium und Lehre  
Postfach 90 02 21  
99105 Erfurt