

**UNIVERSITÄT
ERFURT**

Studienanfangsbefragung 2023

Kurzmitteilung

Stabsstelle QM in Studium und Lehre

Zur Befragung

Beteiligung insgesamt: 1.164 Erstsemesterstudierende (62 % Rücklaufquote)

Ab einer Beteiligung von fünf Befragten erhält ein Studiengang einen studiengangbezogenen Bericht.

BA-Studienanfänger*innen (N = 1.174)

Beteiligung

- 82 % (n = 962)



77,4 % weiblich
22,2 % männlich
0,4 % divers



MA-Studienanfänger*innen (N = 700)

Beteiligung

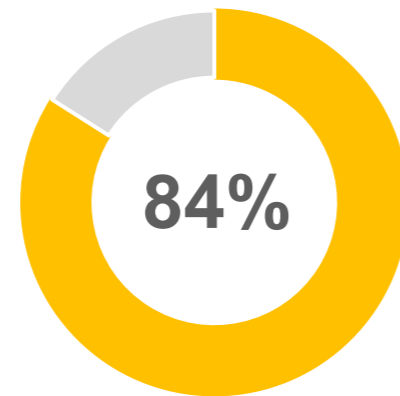
- 29 % (n = 202)



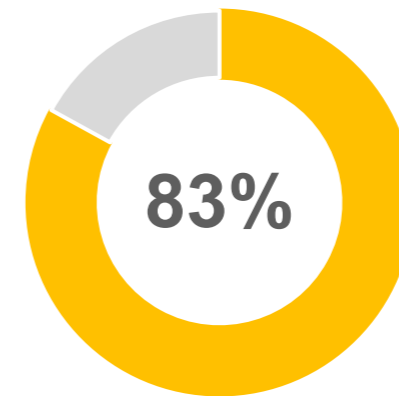
83,0 % weiblich
15,5 % männlich
1,5 % divers

Erste Wahl?

BA-Studienanfänger*innen



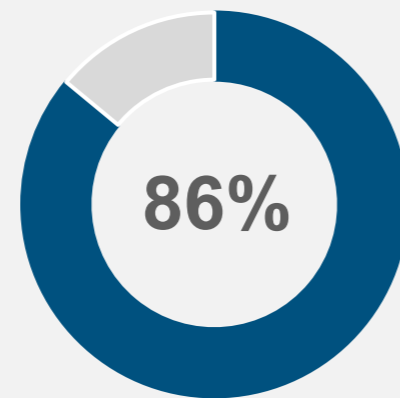
Universität Erfurt



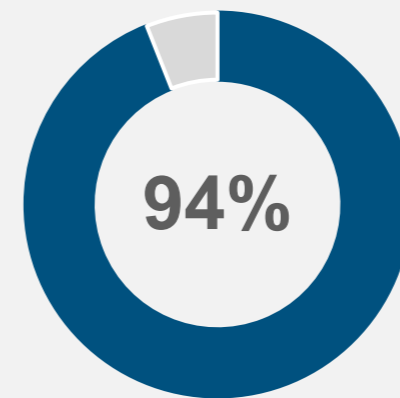
Gewählter Studiengang*
(*unabhängig von der Hochschule)

Erste Wahl?

MA-Studienanfänger*innen



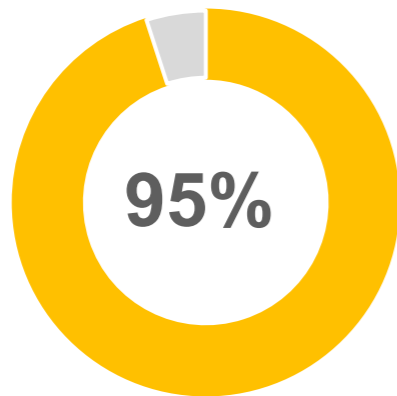
Universität Erfurt



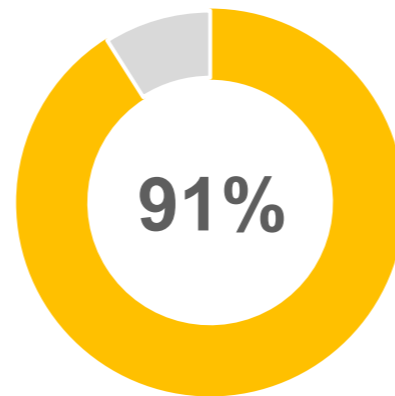
Gewählter Studiengang*
(*unabhängig von der Hochschule)

Erwartete Kompetenzvermittlung im Studium

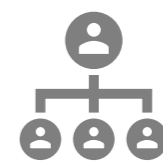
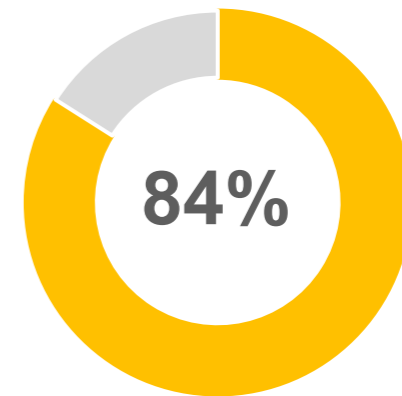
BA-Studienanfänger*innen



Beherrschung des eigenen Fachs



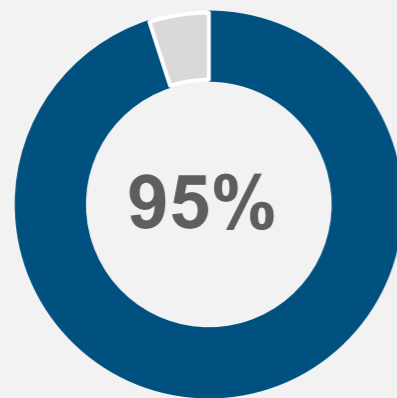
Wissenslücken erkennen und
schließen



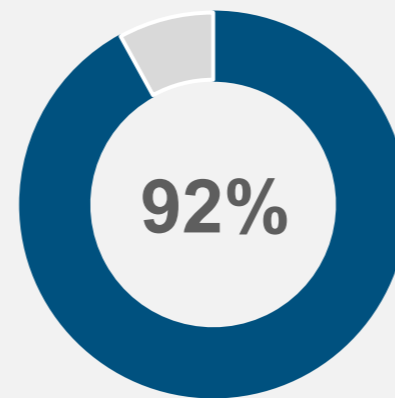
Selbstorganisation

Erwartete Kompetenzvermittlung im Studium

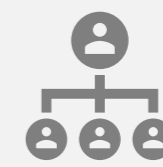
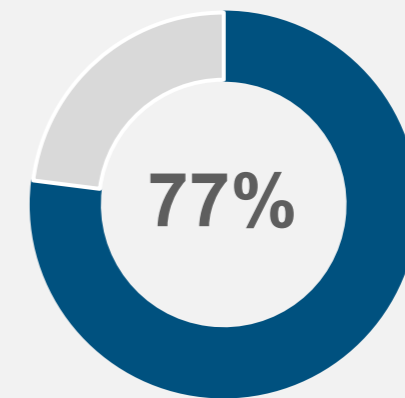
MA-Studienanfänger*innen



Beherrschung des eigenen Fachs



Wissenslücken erkennen und
schließen



Selbstorganisation