

# Communicating Planetary Health

---



**Mit dabei vom**

**Institute for Planetary Health Behaviour:**

Cornelia Betsch, Sarah Pelull, Dominik Daube, Kira Maur,  
Finja Isabel Augsburg, Fabian Prochazka,  
Mirjam Jenny, Jule Schmitz, Lena Lehrer

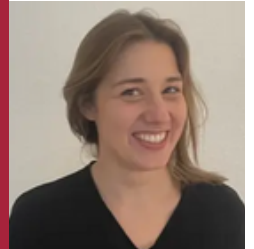
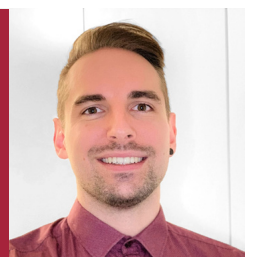
**München, 10. - 12. September 2025**

**10.09.2025**

***Workshop: Interdisziplinäres World Café:  
Wie vermitteln wir Planetary Health?***

14:00 – 17:00 Uhr

**Wie vermitteln wir Planetary Health?  
Ein interdisziplinäres World Café zur  
Gesundheits- und  
Wissenschaftskommunikation von Themen  
wie Klimawandel, Umweltqualität und  
damit verbundene Auswirkungen auf die  
menschliche Gesundheit**



***Doktorand\*innen-Workshop***

14:00 - 17:00 Uhr

Chair: Dominik Daube

**11.09.2025**

***Pitch & Poster***

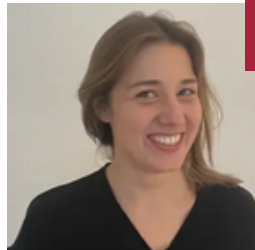
10:15– 11:00 Uhr

**Large proportions of the German population want to receive more information on climate change-related health risks and adaptation behaviors from their physicians: A quantitatively driven mixed-methods study**



***Workshop: Planetary Health –  
Kommunikation in Deutschland***

11:00 - 12:50 Uhr



**Planetary Health –  
Kommunikation in Deutschland**  
Chair: Mirjam Jenny



**11.09.2025**

***Panel: Planetary Health & Journalismus***

12:00 – 12:50 Uhr

**Communicating scientific uncertainty  
on planetary health issues: Science  
journalists' understandings,  
challenges and strategies**



***Panel: Klima, Hitze, Skeptizismus***

14:00 - 14:50 Uhr



**Was bringt Menschen dazu, ihre  
Regierung für mehr Klimaschutz  
zu verklagen?**

**Zwischen Suche und Zufall: Wie die  
Bevölkerung hitzebezogene  
Gesundheitsinformationen wahrnimmt**



**12.09.2025**

***Panel: Konstruktive Klimakommunikation***

11:30 – 12:20 Uhr



**Denkt an die (Enkel-)Kinder: Die  
Auswirkungen von Zukunftsdenken auf  
Partizipationsbereitschaft und die  
Akzeptanz von Klimaschutzmaßnahmen**

**Wir freuen uns auf eine  
spannende Konferenz!**

