

Kurzanleitung Hörsaaltechnik



1. Hörsaaltechnik einschalten

- Die Hörsaaltechnik wird über das Touch-Pad gestartet.
- Alle Geräte starten und werden voreingestellt.



2. Bildquelle auswählen – „Projektion“

- Bildanordnung wählen (Vollbild/Side by Side)
- Quelle wählen (Laptop/PC/Visualizer)
- Danach startet der Projektor **automatisch**.



3. Mikrofon aktivieren – „Ton“

- Mikrofone nach Bedarf hörbar/stumm schalten oder Lautstärke ändern
- durchgestrichenes Lautsprecher-Symbol = Mikro nicht hörbar



4. Licht/Verdunkelung – „Raum“

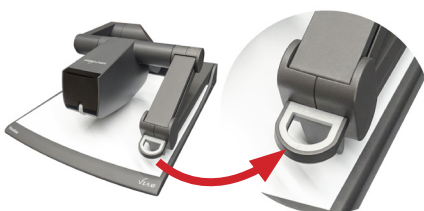
- Lichtszenen nach Bedarf anwählen oder manuell das gesamte Licht dimmen
- Lichtszenen „Präsentation“ wird automatisch bei Nutzung des Projektors aufgerufen



5. Ausschalten – „auf jeder Seite“

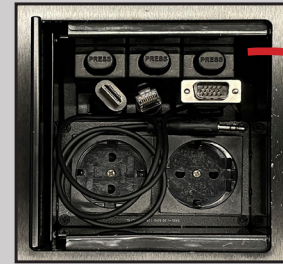
- „Ausschalten“-Knopf unten rechts drücken und die folgende Rückfrage mit „Ja“ bestätigen
- Alle Geräte werden ausgeschaltet.

Nutzung – Visualizer



Bitte nur am dafür vorgesehenen Griff **langsam** auf- und zuklappen!
NICHTS darauf ablegen!
!!! Gerät wird sonst beschädigt !!!

Laptopanschlusskabel



HDMI-, LAN-, VGA-Kabel

- Kabel lassen sich einzeln herausziehen.
- Über den „Press“-Knopf werden die Kabel automatisch eingezogen.
- Kabel dabei bitte festhalten!
!!! Verletzungsgefahr !!!

Rauminfo

Gebäude:	KIZ
Sitzplätze:	162
Tafel:	nein
Rednerpult (höhenverstellbar):	ja
Rednermikro:	ja
Funkmikro:	ja
Projektor:	ja
PC:	ja
Visualizer:	ja
Aufzeichnungssystem:	ja
Hörschleife:	ja
Laptopanschlüsse:	VGA, HDMI, LAN, zwei Steckdosen

Weiterführende Hilfen



Moodle Kurs
 „Uni Erfurt Digital Lehren“



**Medientechnik Service/
 Termin Vor-Ort-Schulung**

☎ 0361/737-5456

✉ medientechnik@uni-erfurt.de