

Kurzanleitung Hörsaaltechnik



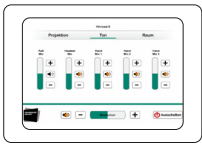
1. Hörsaaltechnik einschalten

- Die Hörsaaltechnik wird über das Touch-Pad gestartet.
- Alle Geräte starten und werden voreingestellt.



2. Bildquelle auswählen – „Projektion“

- Bildanordnung wählen (Vollbild/Side by Side)
- Quelle wählen (HDMI/VGA/Mini-DPort/ Visualizer)
- Danach startet der Projektor **automatisch**.



3. Mikrofon aktivieren – „Ton“

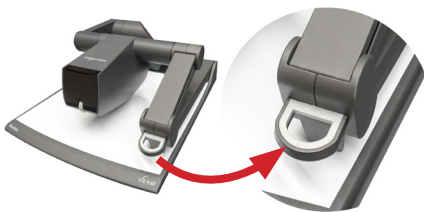
- Mikrofone nach Bedarf hörbar/stumm schalten oder Lautstärke ändern
- durchgestrichenes Lautsprecher-Symbol = Mikro nicht hörbar



4. Ausschalten – „auf jeder Seite“

- „Ausschalten“-Knopf unten rechts drücken und die folgende Rückfrage mit „Ja“ bestätigen
- Alle Geräte werden ausgeschaltet.

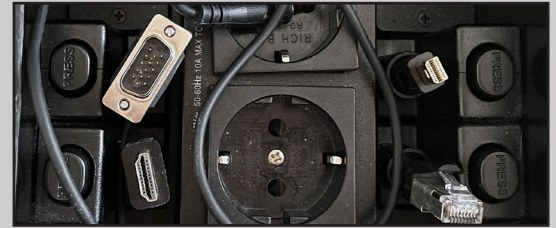
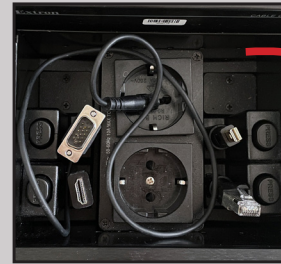
Nutzung – Visualizer



Bitte nur am dafür vorgesehenen Griff **langsam** auf- und zuklappen!
NICHTS darauf ablegen!

!!! Gerät wird sonst beschädigt !!!

Laptopanschlusskabel



VGA-, HDMI-, Mini-DPort-, LAN-Kabel

- Kabel lassen sich einzeln herausziehen.
- Über den „Press“-Knopf werden die Kabel automatisch eingezogen.
- Kabel dabei bitte festhalten!

!!! Verletzungsgefahr !!!

Rauminfo

Gebäude:	LG 2
Sitzplätze:	195
Tafel:	ja
Rednerpult (höhenverstellbar):	ja
Rednermikro:	ja
Funkmikro:	ja
Projektor:	ja
PC:	nein
Visualizer:	ja
Aufzeichnungssystem:	nein
Hörschleife:	ja
Laptopanschlüsse:	VGA, HDMI, Mini-DPort, LAN, zwei Steckdosen

Weiterführende Hilfen



Moodle Kurs

„Uni Erfurt Digital Lehren“



Medientechnik Service/ Termin Vor-Ort-Schulung

☎ 0361/737-5456

✉ medientechnik@uni-erfurt.de