

Kurzanleitung Hörsaaltechnik



1. Hörsaaltechnik einschalten

- Die Hörsaaltechnik wird über das Touch-Pad gestartet.
- Alle Geräte starten und werden voreingestellt.



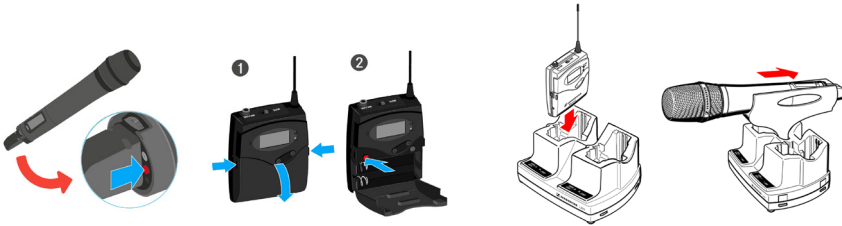
2. Bildquelle auswählen – „Projektion“

- Quelle wählen (Laptop/Visualizer/Wireless)
- Danach startet der Projektor **automatisch**.



3. Mikrofon aktivieren – „Ton“

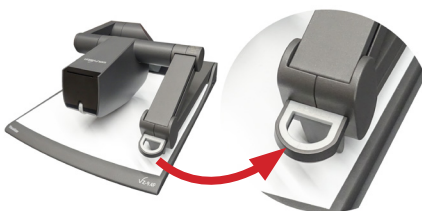
- Mikrofone nach Bedarf hörbar/stumm schalten oder Lautstärke ändern
- durchgestrichenes Lautsprecher-Symbol = Mikro nicht hörbar



4. Ausschalten – „auf jeder Seite“

- „Ausschalten“-Knopf unten rechts drücken und die folgende Rückfrage mit „Ja“ bestätigen
- Alle Geräte werden ausgeschaltet.

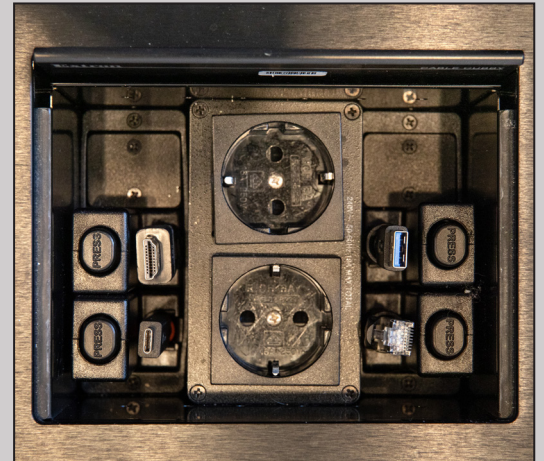
Nutzung – Visualizer



Bitte nur am dafür vorgesehenen Griff **langsam** auf- und zuklappen!
NICHTS darauf ablegen!

!!! Gerät wird sonst beschädigt !!!

Anschlussfeld



HDMI-, USB-C, USB, LAN-Kabel

- Kabel lassen sich einzeln herausziehen.
- Über den „Press“-Knopf werden die Kabel automatisch eingezogen.
- Kabel dabei bitte festhalten!

!!! Verletzungsgefahr !!!

Rauminfo

Gebäude:	LG 2
Sitzplätze:	195
Tafel:	ja
Rednerpult (höhenverstellbar):	ja
Rednermikro:	ja
Funkmikro:	ja
Projektor:	ja
PC:	nein
Visualizer:	ja
Aufzeichnungssystem:	ja
Hybridfähig (Kamera+Mikros):	ja
Hörschleife:	ja
Laptopanschlüsse:	HDMI, USB-C, LAN, USB, zwei Steckdosen

Weiterführende Hilfen



Moodle Kurs
„Uni Erfurt Digital Lehren“



**Medientechnik Service/
Termin Vor-Ort-Schulung**

☎ 0361/737-5456

✉ medientechnik@uni-erfurt.de