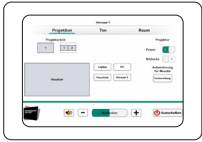


## Kurzanleitung Hörsaaltechnik



### 1. Hörsaaltechnik einschalten

- Die Hörsaaltechnik wird über das Touch-Pad gestartet.
- Alle Geräte starten und werden voreingestellt.



### 2. Bildquelle auswählen – „Projektion“

- Bildanordnung wählen (Vollbild/Side by Side)
- Quelle wählen (HDMI/VGA/Mini-DPort/ Visualizer)
- Danach startet der Projektor **automatisch**.



### 3. Mikrofon aktivieren – „Ton“

- Mikrofone nach Bedarf hörbar/stumm schalten oder Lautstärke ändern
- durchgestrichenes Lautsprecher-Symbol = Mikro nicht hörbar



### 4. Licht/Verdunkelung – „Raum“

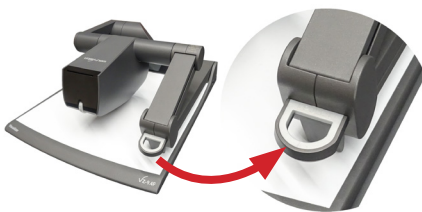
- Licht für Auditorium und Podium kann einzeln Ein- oder Ausgeschaltet werden.
- Leinwand kann unabhängig vom Projektor Ein- oder Ausgefahren werden.



### 5. Ausschalten – „auf jeder Seite“

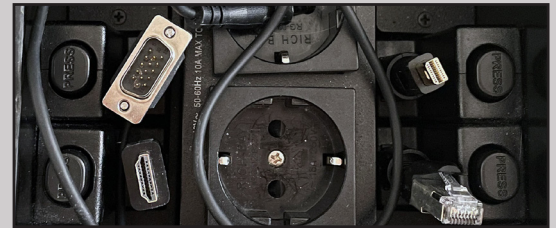
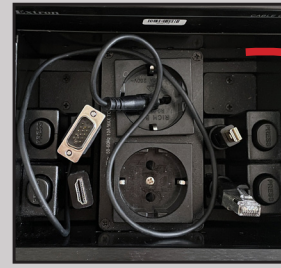
- „Ausschalten“-Knopf unten rechts drücken und die folgende Rückfrage mit „Ja“ bestätigen
- Alle Geräte werden ausgeschaltet.

## Nutzung – Visualizer



Bitte nur am dafür vorgesehenen Griff **langsam** auf- und zuklappen!  
**NICHTS** darauf ablegen!  
**!!! Gerät wird sonst beschädigt !!!**

## Laptopanschlusskabel



VGA-, HDMI-, Mini-DPort-, LAN-Kabel

- Kabel lassen sich einzeln herausziehen.
- Über den „Press“-Knopf werden die Kabel automatisch eingezogen.
- Kabel dabei bitte festhalten!

**!!! Verletzungsgefahr !!!**

## Rauminfo

Gebäude:	LG 2
Sitzplätze:	130
Tafel:	ja
Rednerpult (höhenverstellbar):	ja
Rednermikro:	ja
Funkmikro:	ja
Projektor:	ja
PC:	nein
Visualizer:	ja
Aufzeichnungssystem:	nein
Hörschleife:	ja
Laptopanschlüsse:	VGA, HDMI, Mini-DPort, LAN, zwei Steckdosen

## Weiterführende Hilfen



**Moodle Kurs**  
 „Uni Erfurt Digital Lehren“



**Medientechnik Service/  
 Termin Vor-Ort-Schulung**

☎ 0361/737-5456

✉ medientechnik@uni-erfurt.de