

Prof. Dr. Kai Brodersen

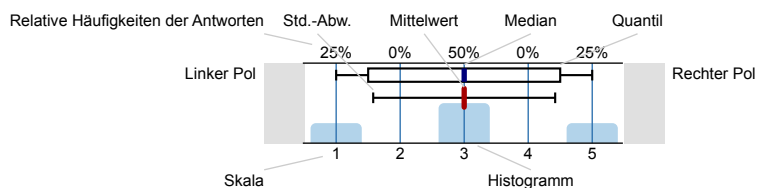
Das antike Rom in Inschriften und Texten (BA) (SS 2022 1010028)
Erfasste Fragebögen = 13



Auswertungsteil der geschlossenen Fragen

Legende

Fragestext



n=Anzahl
mw=Mittelwert
md=Median
s=Std.-Abw.
E.=Enthaltung

1. LV-Format

1.1) In welchem Format fand diese Lehrveranstaltung **größtenteils** statt?
(* Aus Gründen der Filterführung muss diese Frage beantwortet werden, um fortzufahren.)

als reine Präsenzveranstaltung	<input type="text" value="13"/>	n=13
als Präsenz- und Online-Veranstaltung	<input type="text" value="0"/>	
als reine Online-Veranstaltung	<input type="text" value="0"/>	

2. Fragen zur Person

2.1) Sie studieren in einem:

Bachelor-Studiengang	<input type="text" value="13"/>	n=13
Master- bzw. Magister-Studiengang	<input type="text" value="0"/>	
Promotionsstudium	<input type="text" value="0"/>	
Sonstigen Studium/Zertifikatsstudiengang	<input type="text" value="0"/>	

2.2) Ihr Hauptfach:

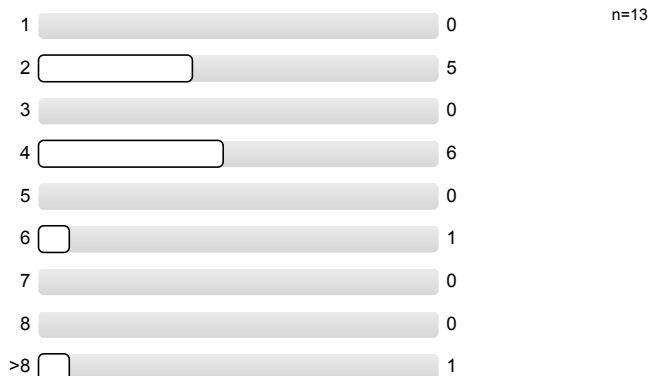
Anglistik/Amerikanistik	<input type="text" value="1"/>	n=13
Förder- und Inklusionspädagogik/Förderpädagogik	<input type="text" value="1"/>	
Geschichtswissenschaft	<input type="text" value="7"/>	
Lehr-, Lern- und Trainingspsychologie	<input type="text" value="1"/>	
Literaturwissenschaft	<input type="text" value="1"/>	
Staatswissenschaften-Rechtswissenschaft	<input type="text" value="2"/>	

2.3) Ihr Nebenfach:

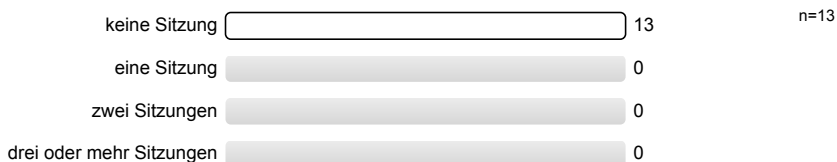
Anglistik/Amerikanistik	<input type="text" value="1"/>	n=13
Geschichtswissenschaft	<input type="text" value="6"/>	
Management	<input type="text" value="1"/>	
Mathematik	<input type="text" value="1"/>	
Sport- und Bewegungspädagogik	<input type="text" value="2"/>	
Staatswissenschaften-Rechtswissenschaft	<input type="text" value="1"/>	
Staatswissenschaften-Sozialwissenschaften	<input type="text" value="1"/>	

2.4) Ihr Master- bzw. Magister-Programm: Es wird keine Auswertung angezeigt, da die Anzahl der Antworten zu gering ist.

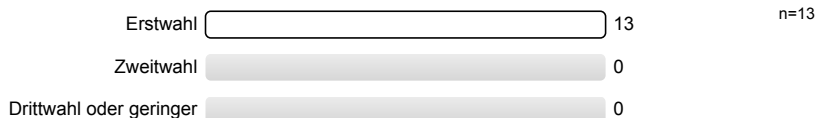
2.5) Ihr höchstes Fachsemester:



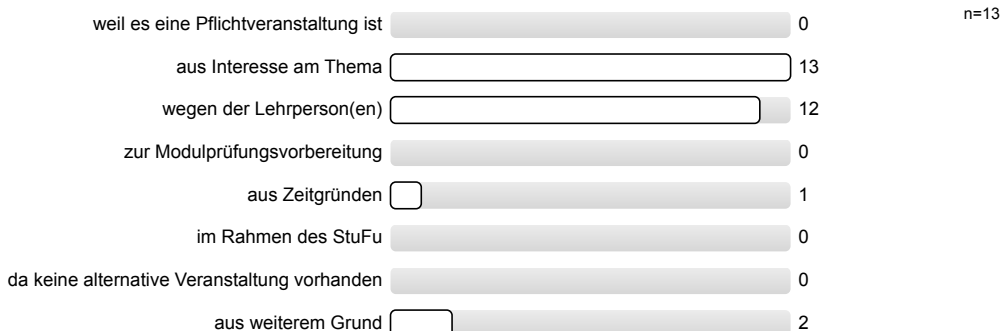
2.6) Wie viele Sitzungen haben Sie bei dieser Lehrveranstaltung gefehlt?



2.8) Die Lehrveranstaltung war meine:

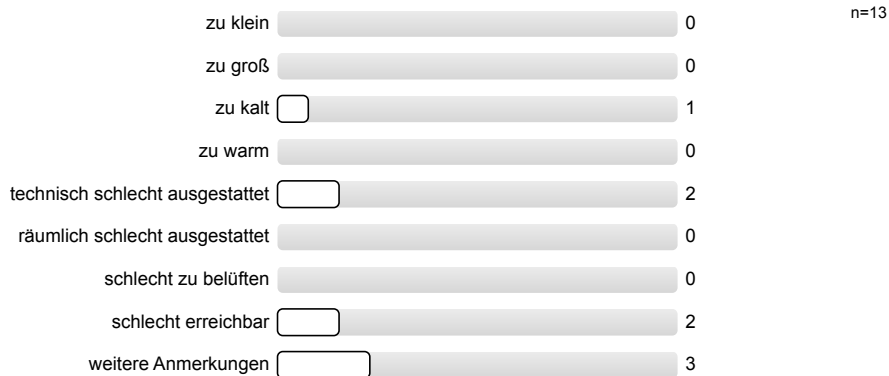


2.9) Ich habe diese Lehrveranstaltung besucht (Mehrfachantworten möglich):

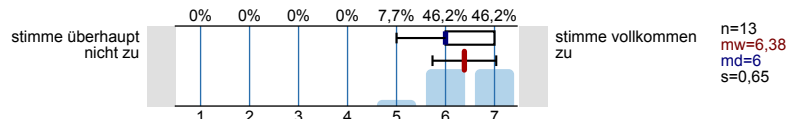


3. Veranstaltungsraum

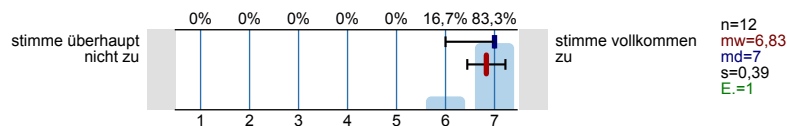
3.1) Ich finde, der Veranstaltungsraum war (Mehrfachantworten möglich):



3.3) Die Akustik war so, dass ich immer alles gut verstehen konnte.

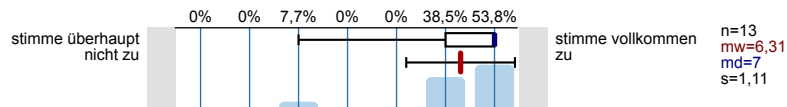


3.4) Ich habe immer ohne Probleme einen Sitzplatz bekommen.

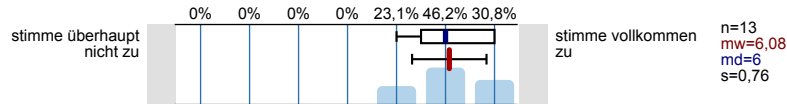


4. Lehrperson(en) & Didaktik

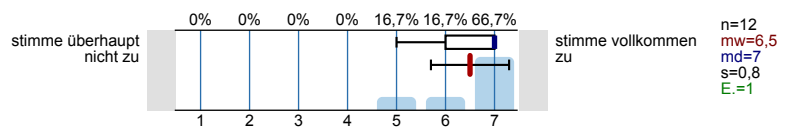
4.1) Die Lernziele der Lehrveranstaltung wurden von Anfang an klar gemacht.



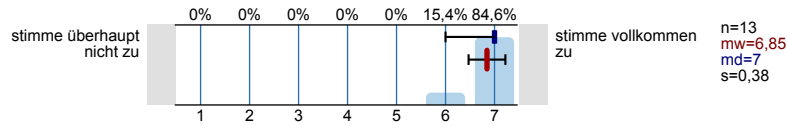
4.2) Die Gestaltung des Seminars half mir dabei, mich intensiv in die Themen zu vertiefen.



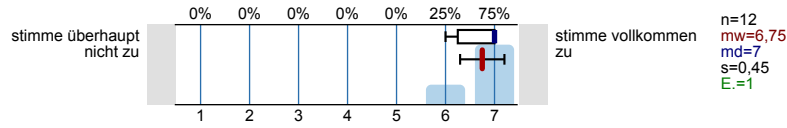
4.3) Die Lehrperson(en) benutzte(n) oft Beispiele, die zu meinem Verständnis der Lehrinhalte beitragen.



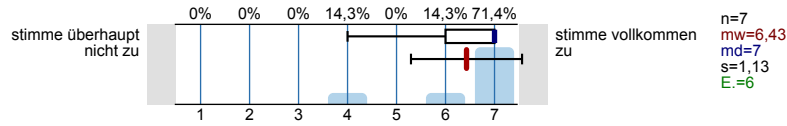
4.4) Aus meiner Sicht ging(en) die Lehrperson(en) auf Fragen oder Anregungen der Studierenden angemessen ein.



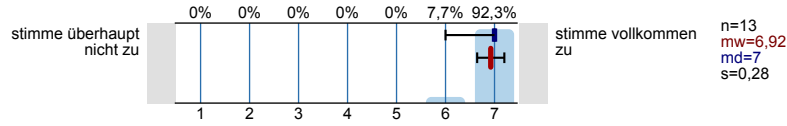
4.5) Die Lehrperson(en) hat bzw. haben das Thema für mich interessant aufgearbeitet.



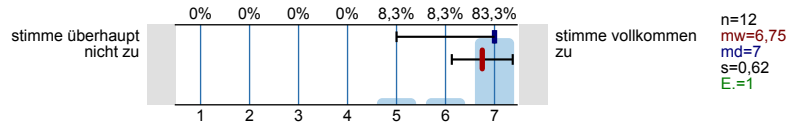
4.6) Für mich gab es zu Beginn einer jeden Sitzung ausreichende Anknüpfungen an die vorhergehenden Sitzungen.



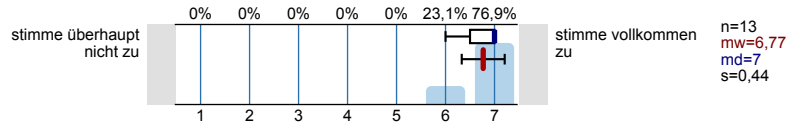
4.7) Die Lehrperson(en) verhielt(en) sich mir gegenüber freundlich und respektvoll.



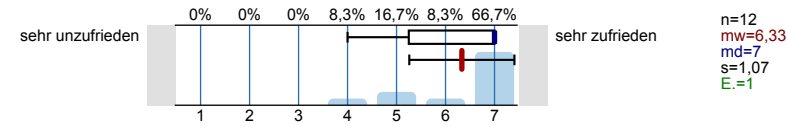
4.8) Diskussionen wurden gut geleitet (Anregung von Beiträgen, Eingehen auf Beiträge, Zeiteinteilung, Bremsen von Vielredner*innen).



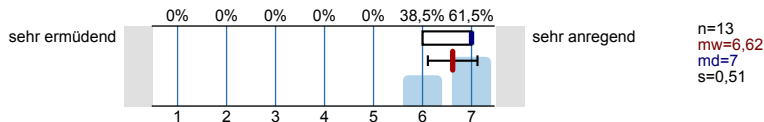
4.9) Aus meiner Sicht gab(en) die Lehrperson(en) ausreichend erklärende Informationen zu Referaten/Studienbeiträgen.



4.10) Mit der Betreuung meines Referates/ Studienbeitrags durch die Lehrperson(en) (z. B. Vorbesprechung, Nachbesprechung, Feedback) bin ich:

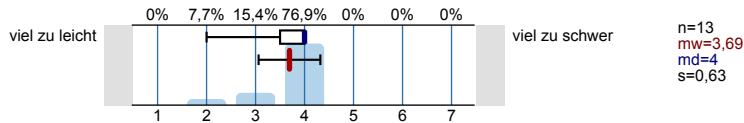


4.11) Die Arbeitsatmosphäre in dieser Lehrveranstaltung empfand ich als:

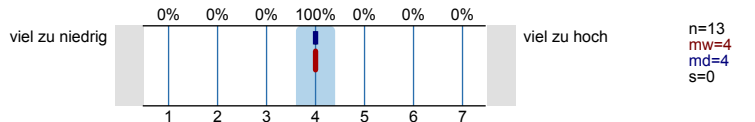


5. Anforderung

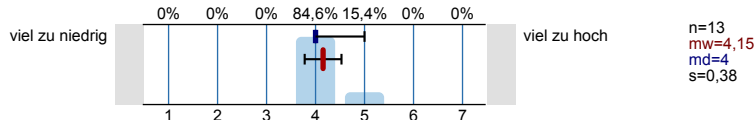
5.1) Die Inhalte der Lehrveranstaltung waren für mich:



5.2) Das Tempo der Stoffvermittlung war für mich:

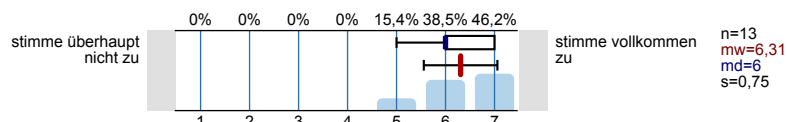


5.3) Die mit der Lehrveranstaltung verbundene Arbeitsbelastung war für mich:

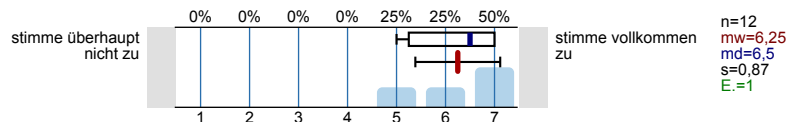


6. Teilnehmer*innen

6.1) Die Teilnehmer*innen waren auf die Termine vorbereitet.



6.2) Die Teilnehmer*innen brachten sich aktiv ein.

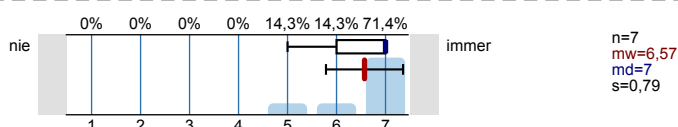


7. Medien & Materialien

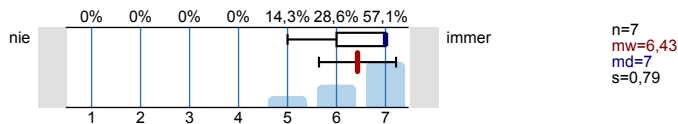
7.1) Wurden in dieser Lehrveranstaltung Medien (Folien, Filme, Skizzen, etc.) verwendet?



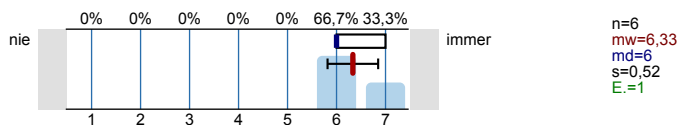
7.2) ... trugen zu meinem Verständnis der Inhalte bei.



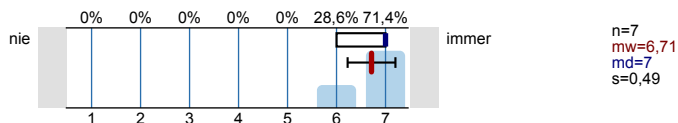
7.3) ... waren ausreichend für meine Vertiefung der Inhalte.



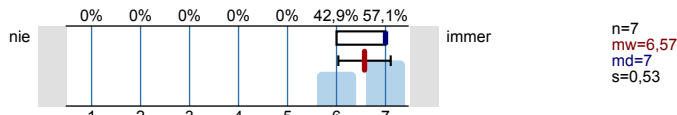
7.4) ... unterstützten mich beim selbstständigen Lernen.



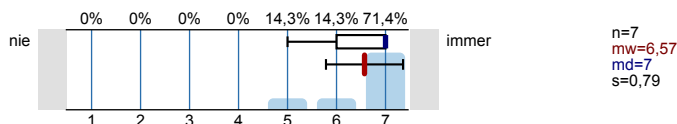
7.5) ... waren gut lesbar.



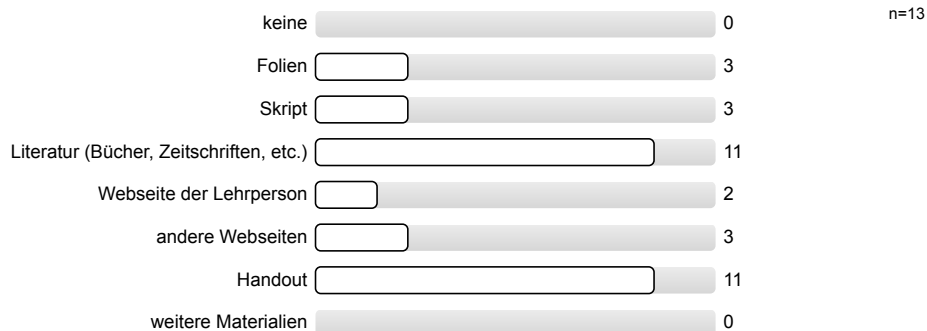
7.6) ... waren inhaltlich für mich verständlich.



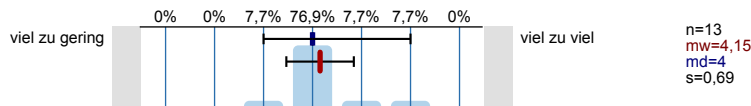
7.7) ... wurden rechtzeitig zur Verfügung gestellt.



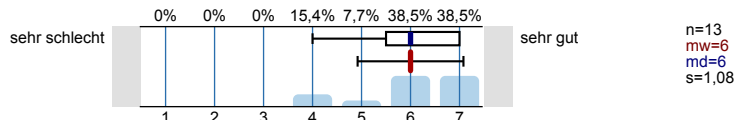
7.8) Ich habe folgende Materialien zusätzlich zur Lehrveranstaltung benutzt (Mehrfachantworten möglich):



7.10) Für mich war der Umfang des Materials, das zu dieser Lehrveranstaltung zur Verfügung gestellt wurde:



7.11) Für mich war die Qualität des Materials, das zu dieser Lehrveranstaltung zur Verfügung gestellt wurde:



8. Online-Lehre/Blended Learning

- 8.1) Die Organisation der online zu bearbeitenden Themen/Aufgaben war für mich ausreichend vorbereitet. Es wird keine Auswertung angezeigt, da die Anzahl der Antworten zu gering ist.
- 8.2) Die Inhalte der online zu bearbeitenden Themen/Aufgaben waren für mich ausreichend vorbereitet. Es wird keine Auswertung angezeigt, da die Anzahl der Antworten zu gering ist.
- 8.3) Die Ergebnisse der online zu bearbeitenden Themen/Aufgaben wurden meines Erachtens ausreichend nachbereitet. Es wird keine Auswertung angezeigt, da die Anzahl der Antworten zu gering ist.
- 8.4) Während der Online-Lehre habe ich mich gut betreut gefühlt. Es wird keine Auswertung angezeigt, da die Anzahl der Antworten zu gering ist.
- 8.5) Während der Online-Lehre konnte ich mit der Lehrperson/den Lehrpersonen und den anderen Teilnehmer*innen ausreichend interagieren. Es wird keine Auswertung angezeigt, da die Anzahl der Antworten zu gering ist.
- 8.6) Die eingesetzten digitalen Lernwerkzeuge waren hilfreich für meinen Lernerfolg. Es wird keine Auswertung angezeigt, da die Anzahl der Antworten zu gering ist.
- 8.7) Ich hätte mehr gelernt, wenn die online bearbeiteten Themen/Aufgaben im Rahmen von Präsenzterminen behandelt worden wären. Es wird keine Auswertung angezeigt, da die Anzahl der Antworten zu gering ist.
- 8.8) Ich wünsche mir, dass in vergleichbaren Lehrveranstaltungen in Zukunft verstärkt die klassischen Präsenztermine durch Online-Lehre ergänzt werden. Es wird keine Auswertung angezeigt, da die Anzahl der Antworten zu gering ist.
- 8.9) Gab es technische Probleme bei der Umsetzung der Online-Lehre? Es wird keine Auswertung angezeigt, da die Anzahl der Antworten zu gering ist.

9. StuFu-Veranstaltung

- 9.1) **War diese LV eine interdisziplinäre LV?** Es wird keine Auswertung angezeigt, da die Anzahl der Antworten zu gering ist.

- 9.2) **In der Lehrveranstaltung wurden Fragestellungen zu gesellschaftlichen Herausforderungen bearbeitet.** Es wird keine Auswertung angezeigt, da die Anzahl der Antworten zu gering ist.

- 9.3) **Die Lehrveranstaltung hat meine fachliche Perspektive – über mein Haupt- und Nebenfach hinaus – erweitert.** Es wird keine Auswertung angezeigt, da die Anzahl der Antworten zu gering ist.

- 9.4) **Ich habe wissenschaftliche Methoden anderer Fachbereiche kennengelernt.** Es wird keine Auswertung angezeigt, da die Anzahl der Antworten zu gering ist.

10. Zusammenfassende Beurteilung

- 10.1) **Ich habe in dieser Lehrveranstaltung:**

Rating	1	2	3	4	5	6	7
Percentage	0%	0%	0%	7.7%	53.8%	7.7%	30.8%

überhaupt nichts gelernt sehr viel gelernt

n=13
mw=5,62
md=5
s=1,04

- 10.2) **Ich würde diese Lehrveranstaltung anderen Studierenden weiterempfehlen.**

Rating	1	2	3	4	5	6	7
Percentage	0%	0%	0%	0%	8.3%	33.3%	58.3%

stimme überhaupt nicht zu stimme vollkommen zu

n=12
mw=6,5
md=7
s=0,67

- 10.3) **Ich bewerte diese Lehrveranstaltung insgesamt mit folgender Note:**

Rating	1	2	3	4	5
Percentage	92.3%	7.7%	0%	0%	0%

1 (sehr gut) 5 (mangelhaft)

n=13
mw=1,08
md=1
s=0,28

Profillinie

Teilbereich: Philosophische Fakultät
 Name der/des Lehrenden: Prof. Dr. Kai Brodersen
 Titel der Lehrveranstaltung: Das antike Rom in Inschriften und Texten (BA)
 (Name der Umfrage)

Verwendete Werte in der Profillinie: Mittelwert

3. Veranstaltungsraum

3.3) Die Akustik war so, dass ich immer alles gut verstehen konnte.	stimme überhaupt nicht zu									stimme vollkommen zu	n=13	mw=6,38	md=6,00	s=0,65
3.4) Ich habe immer ohne Probleme einen Sitzplatz bekommen.	stimme überhaupt nicht zu									stimme vollkommen zu	n=12	mw=6,83	md=7,00	s=0,39

4. Lehrperson(en) & Didaktik

4.1) Die Lernziele der Lehrveranstaltung wurden von Anfang an klar gemacht.	stimme überhaupt nicht zu									stimme vollkommen zu	n=13	mw=6,31	md=7,00	s=1,11
4.2) Die Gestaltung des Seminars half mir dabei, mich intensiv in die Themen zu vertiefen.	stimme überhaupt nicht zu									stimme vollkommen zu	n=13	mw=6,08	md=6,00	s=0,76
4.3) Die Lehrperson(en) benutzte(n) oft Beispiele, die zu meinem Verständnis der Lehrinhalte beitragen.	stimme überhaupt nicht zu									stimme vollkommen zu	n=12	mw=6,50	md=7,00	s=0,80
4.4) Aus meiner Sicht ging(en) die Lehrperson(en) auf Fragen oder Anregungen der Studierenden angemessen ein.	stimme überhaupt nicht zu									stimme vollkommen zu	n=13	mw=6,85	md=7,00	s=0,38
4.5) Die Lehrperson(en) hat bzw. haben das Thema für mich interessant aufgearbeitet.	stimme überhaupt nicht zu									stimme vollkommen zu	n=12	mw=6,75	md=7,00	s=0,45
4.6) Für mich gab es zu Beginn einer jeden Sitzung ausreichende Anknüpfungen an die vorhergehenden Sitzungen.	stimme überhaupt nicht zu									stimme vollkommen zu	n=7	mw=6,43	md=7,00	s=1,13
4.7) Die Lehrperson(en) verhielt(en) sich mir gegenüber freundlich und respektvoll.	stimme überhaupt nicht zu									stimme vollkommen zu	n=13	mw=6,92	md=7,00	s=0,28
4.8) Diskussionen wurden gut geleitet (Anregung von Beiträgen, Eingehen auf Beiträge, Zeiteinteilung, Bremsen von Vielredner*	stimme überhaupt nicht zu									stimme vollkommen zu	n=12	mw=6,75	md=7,00	s=0,62
4.9) Aus meiner Sicht gab(en) die Lehrperson(en) ausreichend erklärende Informationen zu Referaten/Studienbeiträgen.	stimme überhaupt nicht zu									stimme vollkommen zu	n=13	mw=6,77	md=7,00	s=0,44
4.10) Mit der Betreuung meines Referates/Studienbeitrags durch die Lehrperson(en) (z. B. Vorbesprechung, Nachbesprechung,	sehr unzufrieden									sehr zufrieden	n=12	mw=6,33	md=7,00	s=1,07
4.11) Die Arbeitsatmosphäre in dieser Lehrveranstaltung empfand ich als:	sehr ermüdend									sehr anregend	n=13	mw=6,62	md=7,00	s=0,51

5. Anforderung

5.1) Die Inhalte der Lehrveranstaltung waren für mich:	viel zu leicht									viel zu schwer	n=13	mw=3,69	md=4,00	s=0,63
5.2) Das Tempo der Stoffvermittlung war für mich:	viel zu niedrig									viel zu hoch	n=13	mw=4,00	md=4,00	s=0,00
5.3) Die mit der Lehrveranstaltung verbundene Arbeitsbelastung war für mich:	viel zu niedrig									viel zu hoch	n=13	mw=4,15	md=4,00	s=0,38

6. Teilnehmer*innen

6.1) Die Teilnehmer*innen waren auf die Termine vorbereitet.	stimme überhaupt nicht zu									stimme vollkommen zu	n=13	mw=6,31	md=6,00	s=0,75
--	---------------------------	--	--	--	--	--	--	--	--	----------------------	------	---------	---------	--------

6.2) Die Teilnehmer*innen brachten sich aktiv ein.	stimme überhaupt nicht zu		stimme vollkommen zu	n=12	mw=6,25	md=6,50	s=0,87
--	---------------------------	--	----------------------	------	---------	---------	--------

7. Medien & Materialien

7.2) ... trugen zu meinem Verständnis der Inhalte bei.	nie		immer	n=7	mw=6,57	md=7,00	s=0,79
7.3) ... waren ausreichend für meine Vertiefung der Inhalte.	nie		immer	n=7	mw=6,43	md=7,00	s=0,79
7.4) ... unterstützten mich beim selbstständigen Lernen.	nie		immer	n=6	mw=6,33	md=6,00	s=0,52
7.5) ... waren gut lesbar.	nie		immer	n=7	mw=6,71	md=7,00	s=0,49
7.6) ... waren inhaltlich für mich verständlich.	nie		immer	n=7	mw=6,57	md=7,00	s=0,53
7.7) ... wurden rechtzeitig zur Verfügung gestellt.	nie		immer	n=7	mw=6,57	md=7,00	s=0,79
7.10) Für mich war der Umfang des Materials, das zu dieser Lehrveranstaltung zur Verfügung gestellt wurde:	viel zu gering		viel zu viel	n=13	mw=4,15	md=4,00	s=0,69
7.11) Für mich war die Qualität des Materials, das zu dieser Lehrveranstaltung zur Verfügung gestellt wurde:	sehr schlecht		sehr gut	n=13	mw=6,00	md=6,00	s=1,08

8. Online-Lehre/Blended Learning

8.1) Die Organisation der online zu bearbeitenden Themen/Aufgaben war für mich ausreichend vorbereitet. (*)	stimme überhaupt nicht zu		stimme vollkommen zu
8.2) Die Inhalte der online zu bearbeitenden Themen/Aufgaben waren für mich ausreichend vorbereitet. (*)	stimme überhaupt nicht zu		stimme vollkommen zu
8.3) Die Ergebnisse der online zu bearbeitenden Themen/Aufgaben wurden meines Erachtens ausreichend nachbereitet. (*)	stimme überhaupt nicht zu		stimme vollkommen zu
8.4) Während der Online-Lehre habe ich mich gut betreut gefühlt. (*)	stimme überhaupt nicht zu		stimme vollkommen zu
8.5) Während der Online-Lehre konnte ich mit der Lehrperson/den Lehrpersonen und den anderen Teilnehmer*innen ausreichend	stimme überhaupt nicht zu		stimme vollkommen zu
8.6) Die eingesetzten digitalen Lernwerkzeuge waren hilfreich für meinen Lernerfolg. (*)	stimme überhaupt nicht zu		stimme vollkommen zu
8.7) Ich hätte mehr gelernt, wenn die online bearbeiteten Themen/Aufgaben im Rahmen von Präsenzterminen behandelt worden	stimme überhaupt nicht zu		stimme vollkommen zu
8.8) Ich wünsche mir, dass in vergleichbaren Lehrveranstaltungen in Zukunft verstärkt die klassischen Präsenztermine durch Online-	stimme überhaupt nicht zu		stimme vollkommen zu

9. StuFu-Veranstaltung

9.2) In der Lehrveranstaltung wurden Fragestellungen zu gesellschaftlichen Herausforderungen bearbeitet. (*)	stimme überhaupt nicht zu		stimme vollkommen zu
9.3) Die Lehrveranstaltung hat meine fachliche Perspektive – über mein Haupt- und Nebenfach hinaus – erweitert. (*)	stimme überhaupt nicht zu		stimme vollkommen zu
9.4) Ich habe wissenschaftliche Methoden anderer Fachbereiche kennengelernt. (*)	stimme überhaupt nicht zu		stimme vollkommen zu

10. Zusammenfassende Beurteilung

10.1) Ich habe in dieser Lehrveranstaltung:	überhaupt nichts gelernt		sehr viel gelernt	n=13	mw=5,62	md=5,00	s=1,04
10.2) Ich würde diese Lehrveranstaltung anderen Studierenden weiterempfehlen.	stimme überhaupt nicht zu		stimme vollkommen zu	n=12	mw=6,50	md=7,00	s=0,67

^{10.3)} Ich bewerte diese Lehrveranstaltung
insgesamt mit folgender Note:



n=13 mw=1,08 md=1,00 s=0,28

(*) Hinweis: Wenn die Anzahl der Antworten auf eine Frage zu gering ist, wird für die Frage keine Auswertung angezeigt.

Auswertungsteil der offenen Fragen

2. Fragen zur Person

2.7) **Wie viele Stunden haben Sie diese Lehrveranstaltung im Schnitt pro Woche vor- und nachbereitet?**

- 2 (4 Nennungen)
- 3 (2 Nennungen)
- 5 (2 Nennungen)
- 10
- 30

2.10) **Weiterer Besuchsgrund, bitte nennen:**

- Exkursion nach Rom
- Ich wollte an der Romreise teilnehmen.

3. Veranstaltungsraum

3.2) **Weitere Anmerkungen zum Veranstaltungsraum, bitte nennen:**

- Außerhalb das Haus Rosenbaum; alles in Ordnung
- Sehr gut gewählt und Angemessen
- Super! ->Haus vom Studierendenwerk

7. Medien & Materialien

7.9) **Weitere zusätzliche Materialien, bitte nennen:**

Es wird keine Auswertung angezeigt, da die Anzahl der Antworten zu gering ist.

8. Online-Lehre/Blended Learning

8.10) **Welche technischen Probleme gab es?**

Es wird keine Auswertung angezeigt, da die Anzahl der Antworten zu gering ist.

9. StuFu-Veranstaltung

9.5) **Worin sehen Sie ihren persönlichen Gewinn in dem Besuch dieser interdisziplinären StuFu-Veranstaltung?**

Es wird keine Auswertung angezeigt, da die Anzahl der Antworten zu gering ist.

10. Zusammenfassende Beurteilung

10.4) **An dieser Lehrveranstaltung hat mir besonders gut gefallen:**

- Das Engagement des Dozenten
- Das Kennenlernen der Kommilitonen und die gemeinsam verbrachte Zeit
- Das Seminar war sehr lehrreich und hat gleichzeitig viel Spaß gemacht. So sollte ein perfektes und erfolgreiches Seminar aussehen.
- Das eine nette und angenehme Stimmung herrschte. Die Vorträge waren sehr informativ und haben eine neue Informationen mir näher gebracht.
- Der Ortswechsel und die damit verbundene Atmosphäre.
- Der Veranstaltungsort
- Die Gestaltung als Blockseminar mit der Fahrt an den Rennsteig.

- Ich mochte, dass Herr Brodersen sich die Mühe gemacht hat, mit uns wegzufahren und das Ganze in der Jugendherberge stattfinden zu lassen. Das hat die Gruppe zusammen geschweißt und die Lernatmosphäre entspannt.

^{10.5)} **Folgende Aspekte der Lehrveranstaltung würde ich anregen, zu verbessern:**

- Den Kleidungsstil von Herrn Brodersen Spaß ;)
- Eine bessere Erklärung wie die einzelnen Aufgaben umgesetzt werden sollen und weniger schwammige Angaben zu Fragen.
- Keine Verbesserungsvorschläge
- Vielleicht keine ganz so weite Anreise an den Veranstaltungsort; es war jedoch trotzdem human

^{10.6)} **An dieser Stelle haben Sie die Gelegenheit, diesen neuen Fragebogen zur Evaluation von Seminaren zu kommentieren.**

- war ganz ok