



Universität Erfurt  
Nordhäuser Strasse 63  
99089 Erfurt

Stabsbereich ProUni - Qualitätsmanagement in Studium und Lehre

Prof. Dr. Kai Brodersen  
Sebastian Victor

(Persönlich)

## Auswertungsbericht Lehrveranstaltungsevaluation an die Lehrenden

Sehr geehrter Herr Prof. Dr. Kai Brodersen,

danke, dass Sie sich die Zeit nehmen, die Evaluationsergebnisse für Ihre folgende Lehrveranstaltung anzuschauen:

WS 2021 0010022  
Die Kelten: Zwischen Wissenschaft und Popularkultur.

Die Lehrveranstaltung wurde von 34 Studierenden belegt, davon haben 13 Studierende (Rücklaufquote 38.24 %) an der Befragung teilgenommen.

Zusätzlich zur Rückmeldung zu Ihrer Lehre soll Ihnen der Bericht auch als Grundlage für ein Feedbackgespräch mit Ihren Studierenden dienen. Ein solches Gespräch hat das Ziel, im Dialog mit den Studierenden die Lehrveranstaltung und die Evaluationsergebnisse zu reflektieren.

Für Rückfragen und Anregungen wenden Sie sich bitte per Mail an [evaluation@uni-erfurt.de](mailto:evaluation@uni-erfurt.de). Gern helfen wir Ihnen weiter bei Verständnisfragen zum Bericht, bei der Interpretation der Ergebnisse und bei der Vor- und Nachbereitung der Feedbackgespräche.

Mit freundlichen Grüßen  
Christian Reimann

---  
Stabsstelle QM in Studium und Lehre  
Mitarbeiter Qualitätsmanagement/Evaluation  
Universität Erfurt  
Nordhäuser Str. 63  
99089 Erfurt

VG 1.34  
T: +49 (0) 361 737 5054  
E: [evaluation@uni-erfurt.de](mailto:evaluation@uni-erfurt.de)  
W: <https://www.uni-erfurt.de/index.php?id=1302>

# Prof. Dr. Kai Brodersen, Sebastian Victor

## Die Kelten: Zwischen Wissenschaft und Popularkultur

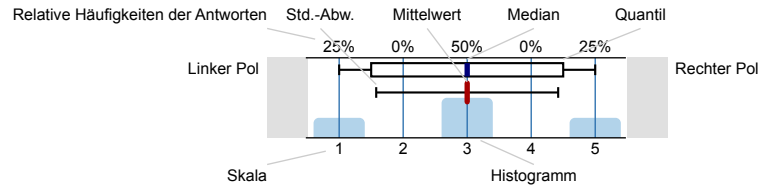
Teilnehmer = 34 / Rückläufer = 13 / Rücklaufquote = 38.24 %



### Auswertungsteil der geschlossenen Fragen

## Legende

Fragetext



n=Anzahl  
mw=Mittelwert  
md=Median  
s=Std.-Abw.  
E.=Enthaltung

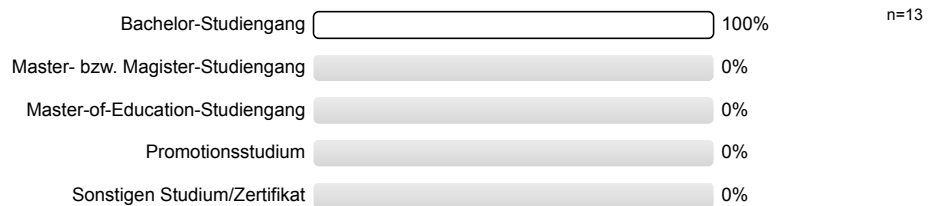
### 1. LV-Format

1.1) In welchem Format fand diese Lehrveranstaltung **größtenteils** statt?  
(\* Aus Gründen der Filterführung muss diese Frage beantwortet werden, um fortzufahren.)

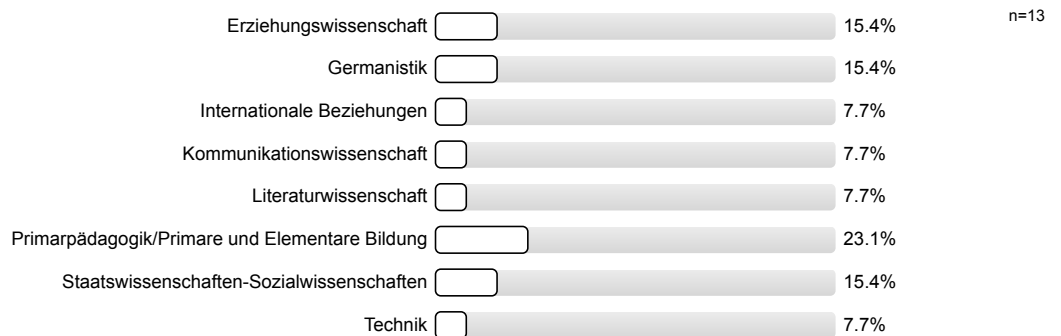


### 2. Angaben zur Person

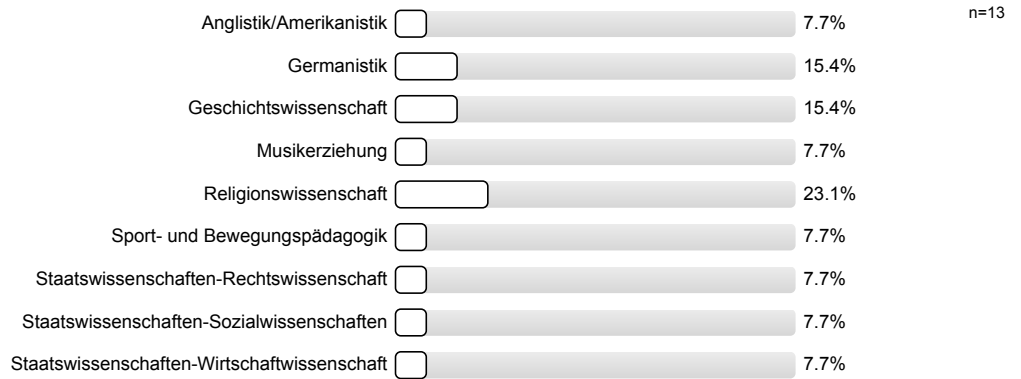
2.1) Sie studieren in einem:



2.2) Ihr Hauptfach:



2.3) Ihr Nebenfach:



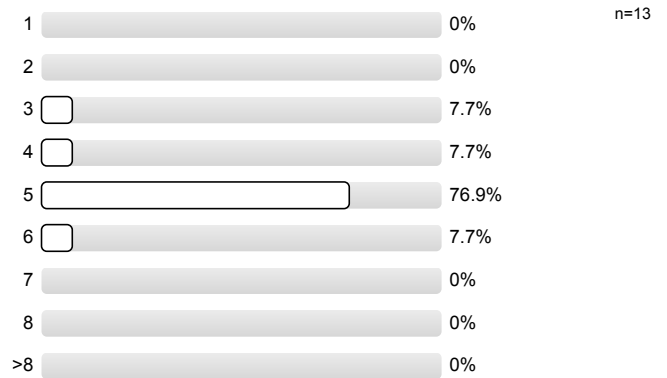
2.4) Ihr Master- bzw. Magister-Programm:

Es wird keine Auswertung angezeigt, da die Anzahl der Antworten zu gering ist.

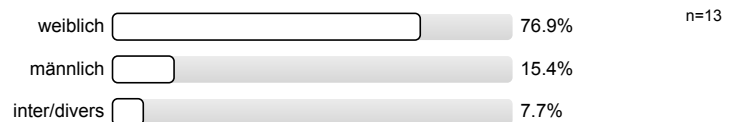
2.5) Ihr MEd-Programm:

Es wird keine Auswertung angezeigt, da die Anzahl der Antworten zu gering ist.

2.6) Ihr höchstes Fachsemester:

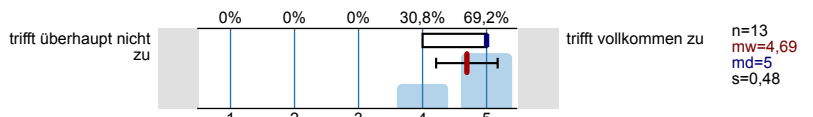


2.7) Ihr Geschlecht:

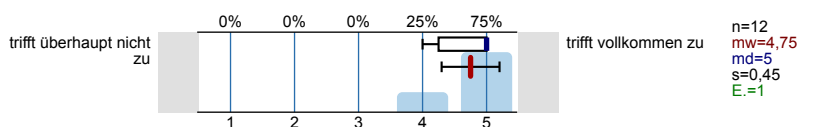


3. Konzeption

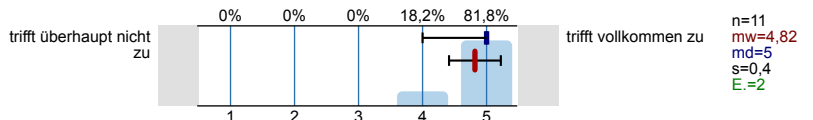
3.1) Die Lehrveranstaltung war sinnvoll strukturiert.



3.2) Die Lernziele der Lehrveranstaltung wurden von Anfang an klar gemacht.

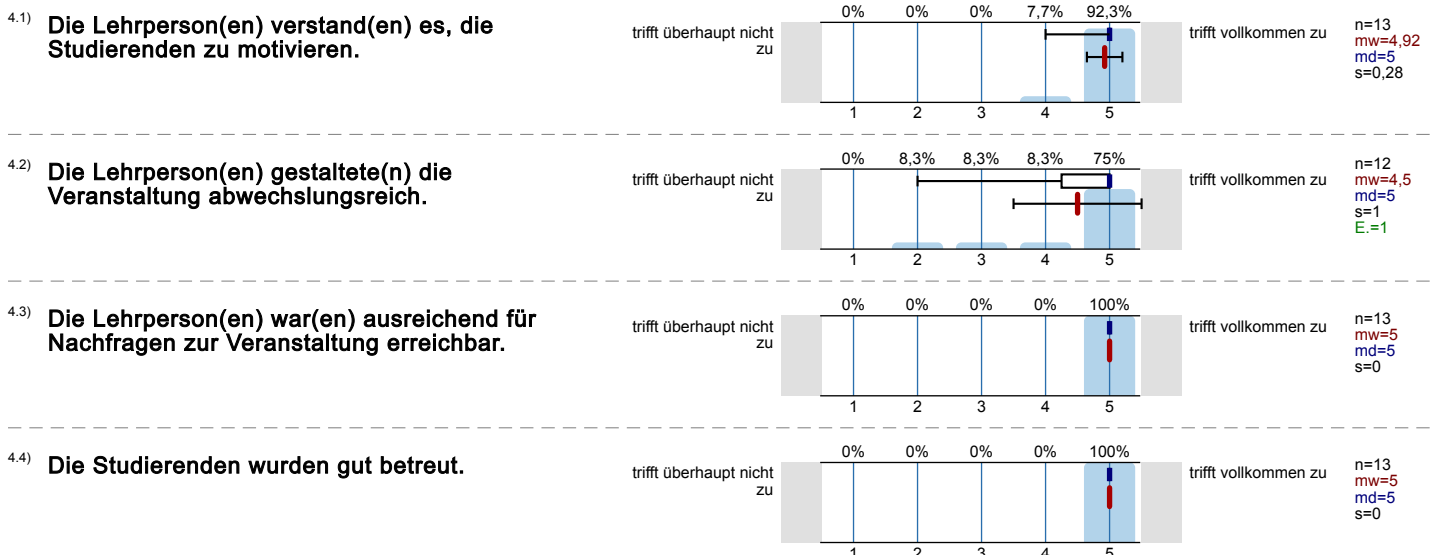


3.3) Die Relevanz der Lehrinhalte für das Studienziel war ersichtlich.



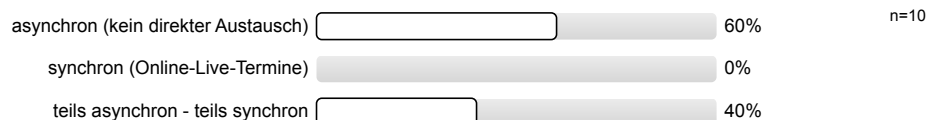


#### 4. Umsetzung Allgemein

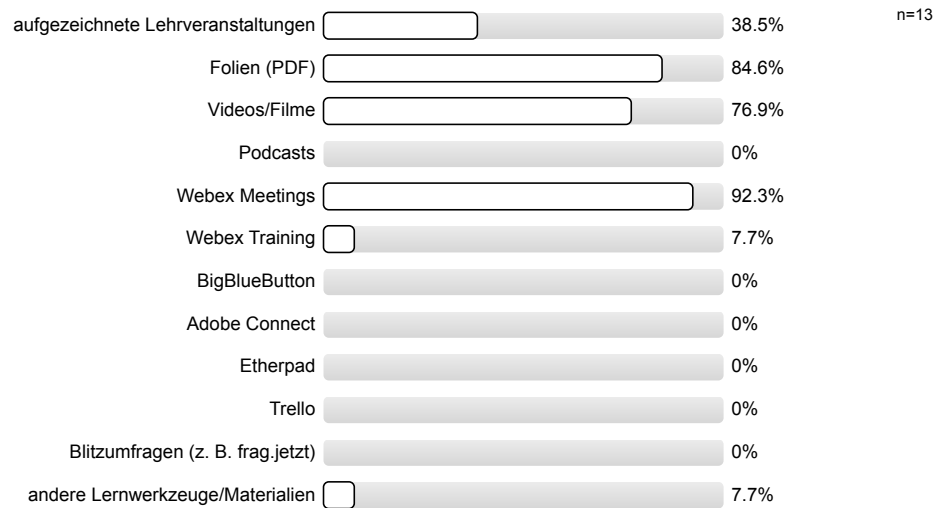


#### 5. Umsetzung Digitale Lehre

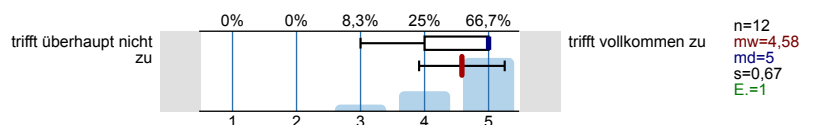
5.1) **Wie fand die digitale Lehre in dieser Lehrveranstaltung größtenteils statt?**



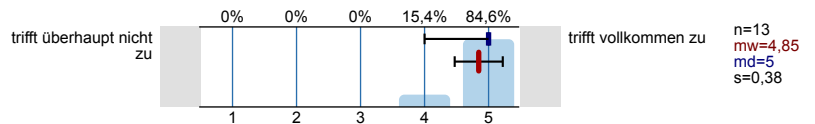
5.2) Welche digitalen Lernwerkzeuge/Materialien wurden in dieser Lehrveranstaltung genutzt? (Mehrfachnennung möglich)



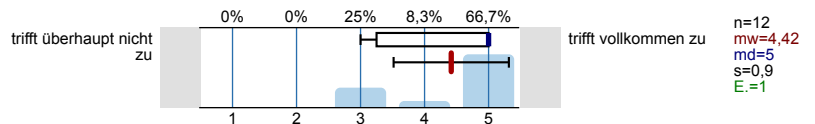
5.4) Ich konnte mit der Lehrperson / den Lehrpersonen bzw. mit den Kursteilnehmer\*innen ausreichend interagieren.



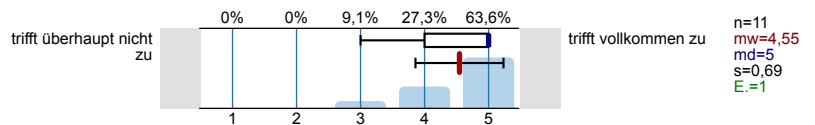
5.5) Die digitalen Aufgabenstellungen waren für mich gut verständlich.



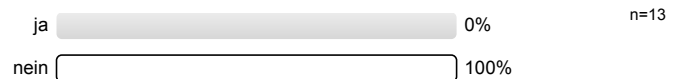
5.6) Die digitalen Lernwerkzeuge motivierten mich zu einer tiefen Auseinandersetzung mit dem Lernstoff.



5.7) Die digitalen Lernwerkzeuge haben mich im selbstständigen Lernen unterstützt.

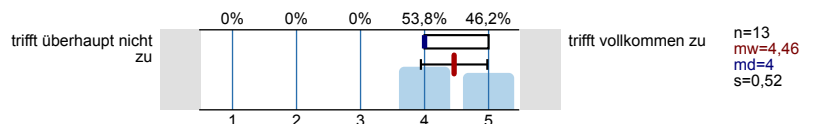


5.8) Gab es technische Probleme bei der Umsetzung dieser digitalen Lehrveranstaltung?

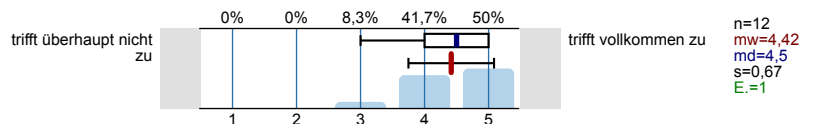


6. Zusammenfassende Beurteilung

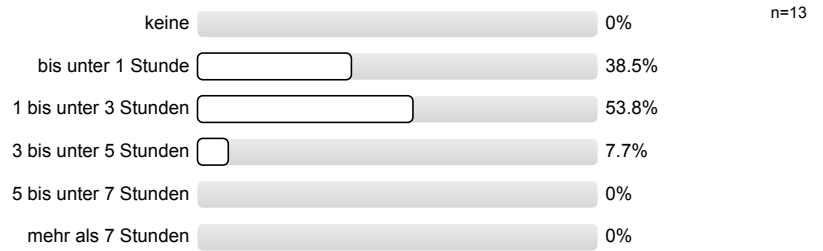
6.1) In Bezug auf die Lernziele und Ankündigungen für die Lehrveranstaltung empfinde ich den Lerneffekt der Lehrveranstaltung als hoch.



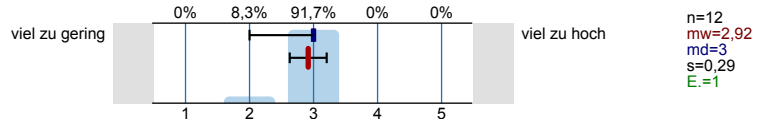
6.2) Die eingesetzten digitalen Lernwerkzeuge waren hilfreich für meinen Lernerfolg.



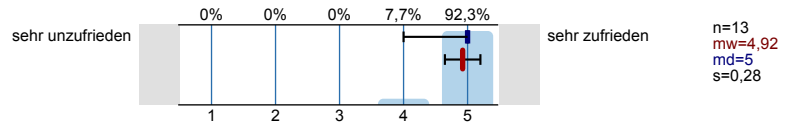
6.3) **Wie viel Zeit verwendeten Sie pro Woche durchschnittlich für diese Lehrveranstaltung (Workload)?**



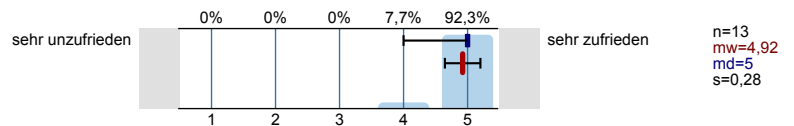
6.4) **Die von mir verwendete Zeit empfinde ich als...**



6.5) **Wie zufrieden sind Sie mit der Lehrveranstaltung insgesamt?**



6.6) **Wie zufrieden sind Sie mit der Leistung der bzw. des Lehrenden insgesamt?**



6.7) **Würden Sie diese Lehrveranstaltung als ein besonders gutes Beispiel für digitale Lehre weiterempfehlen?**



Bitte bleiben Sie bei der Beantwortung der folgenden Freitextfelder fair, konstruktiv, sachangemessen und in Ihrer Wortwahl freundlich.

# Profillinie

Teilbereich: Philosophische Fakultät  
 Name der/des Lehrenden: Prof. Dr. Kai Brodersen  
 Titel der Lehrveranstaltung: Die Kelten: Zwischen Wissenschaft und Populärkultur  
 (Name der Umfrage)

Verwendete Werte in der Profillinie: Mittelwert

## 3. Konzeption

3.1) Die Lehrveranstaltung war sinnvoll strukturiert.	trifft überhaupt nicht zu							trifft vollkommen zu	n=13	mw=4,69	md=5,00	s=0,48
3.2) Die Lernziele der Lehrveranstaltung wurden von Anfang an klar gemacht.	trifft überhaupt nicht zu							trifft vollkommen zu	n=12	mw=4,75	md=5,00	s=0,45
3.3) Die Relevanz der Lehrinhalte für das Studienziel war ersichtlich.	trifft überhaupt nicht zu							trifft vollkommen zu	n=11	mw=4,82	md=5,00	s=0,40
3.4) Bezüge zwischen Theorie und Praxis bzw. Anwendung wurden ausreichend hergestellt.	trifft überhaupt nicht zu							trifft vollkommen zu	n=11	mw=4,64	md=5,00	s=0,67
3.5) Die Arbeitsmaterialien waren hilfreich für das Verständnis der Lerninhalte.	trifft überhaupt nicht zu							trifft vollkommen zu	n=12	mw=4,58	md=5,00	s=0,79
3.6) Die Arbeitsmaterialien wurden rechtzeitig zur Verfügung gestellt.	trifft überhaupt nicht zu							trifft vollkommen zu	n=11	mw=4,91	md=5,00	s=0,30
3.7) Die im Rahmen der Veranstaltung zu erfüllenden Aufgaben waren klar formuliert.	trifft überhaupt nicht zu							trifft vollkommen zu	n=12	mw=4,83	md=5,00	s=0,39
3.8) Die Ergebnisse der online zu bearbeitenden Aufgaben wurden ausreichend nachbereitet.	trifft überhaupt nicht zu							trifft vollkommen zu	n=11	mw=4,82	md=5,00	s=0,40
3.9) Die Bearbeitungszeit der zu bearbeitenden Aufgaben war...	viel zu kurz							viel zu lang	n=12	mw=3,00	md=3,00	s=0,00
3.10) Das inhaltliche Anforderungsniveau der Lehrveranstaltung war für mich...	viel zu gering							viel zu hoch	n=13	mw=3,00	md=3,00	s=0,00

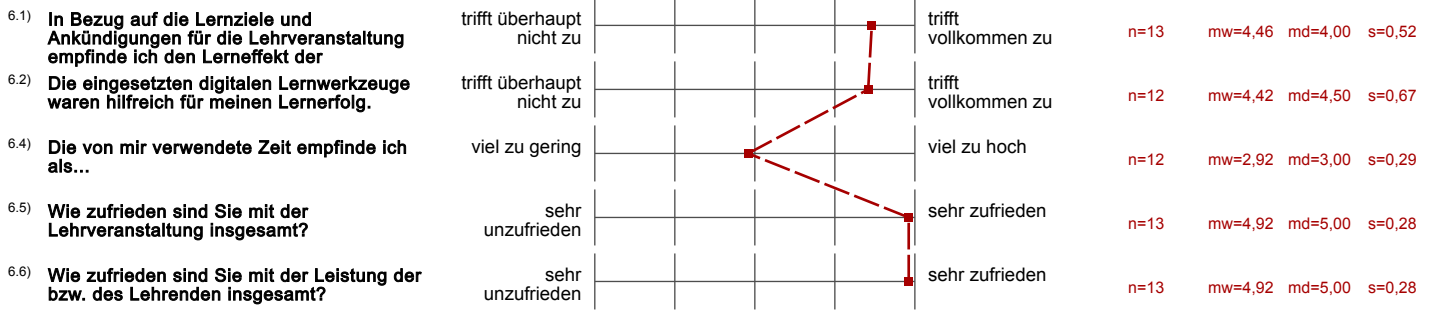
## 4. Umsetzung Allgemein

4.1) Die Lehrperson(en) verstand(en) es, die Studierenden zu motivieren.	trifft überhaupt nicht zu							trifft vollkommen zu	n=13	mw=4,92	md=5,00	s=0,28
4.2) Die Lehrperson(en) gestaltete(n) die Veranstaltung abwechslungsreich.	trifft überhaupt nicht zu							trifft vollkommen zu	n=12	mw=4,50	md=5,00	s=1,00
4.3) Die Lehrperson(en) war(en) ausreichend für Nachfragen zur Veranstaltung erreichbar.	trifft überhaupt nicht zu							trifft vollkommen zu	n=13	mw=5,00	md=5,00	s=0,00
4.4) Die Studierenden wurden gut betreut.	trifft überhaupt nicht zu							trifft vollkommen zu	n=13	mw=5,00	md=5,00	s=0,00

## 5. Umsetzung Digitale Lehre

5.4) Ich konnte mit der Lehrperson / den Lehrpersonen bzw. mit den Kursteilnehmer*innen ausreichend interagieren.	trifft überhaupt nicht zu							trifft vollkommen zu	n=12	mw=4,58	md=5,00	s=0,67
5.5) Die digitalen Aufgabenstellungen waren für mich gut verständlich.	trifft überhaupt nicht zu							trifft vollkommen zu	n=13	mw=4,85	md=5,00	s=0,38
5.6) Die digitalen Lernwerkzeuge motivierten mich zu einer tiefen Auseinandersetzung mit dem Lernstoff.	trifft überhaupt nicht zu							trifft vollkommen zu	n=12	mw=4,42	md=5,00	s=0,90
5.7) Die digitalen Lernwerkzeuge haben mich im selbstständigen Lernen unterstützt.	trifft überhaupt nicht zu							trifft vollkommen zu	n=11	mw=4,55	md=5,00	s=0,69

6. Zusammenfassende Beurteilung





## Auswertungsteil der offenen Fragen

### 5. Umsetzung Digitale Lehre

5.3) **Andere digitale Lernwerkzeuge/Materialien, bitte nennen:**

- Möglichkeit, Präsentationen und Reaktionen darauf, hochzuladen und darauf zu reagieren (moodle)

5.9) **Welche technischen Probleme gab es?**

Es wird keine Auswertung angezeigt, da die Anzahl der Antworten zu gering ist.

### 6. Zusammenfassende Beurteilung

6.8) **Bitte sagen Sie uns, warum.**

- - die Arbeitsmaterialien wurden immer schon weit im voraus hochgeladen  
- obwohl die LV größtenteils asynchron stattfand, waren die Lehrenden immer zu erreichen
- - überaus freundliche Umgangsform (auf Augenhöhe der Studierenden)  
- stets offenes Ohr, schnelle Antworten  
- absolute Empfehlung  
- hoher Wissenszuwachs
- Da der Student sich seine Zeit selber einteilen kann und der Austausch mit den Dozierenden Personen problemlos verlief.
- Die Ansicht der Lehrenden, dass ein StuFu Seminar sich von anderen Seminaren hinsichtlich der Anforderungen und Leistungen unterscheidet.
- Die Aufgaben waren von Anfang an klar und die Lehrenden standen jederzeit für Fragen und Unterstützung zur Verfügung.
- Herr Brodersen und Frau Hess verstanden es in meinen Augen, ihre digitale LV unkompliziert zu gestalten. Das erste Seminar web synchron über Webex. Dort wurden organisatorische Dinge geklärt. Der restliche Arbeitsaufwand war online/asynchron. Die bereitgestellten Materialien erleichterten das Arbeiten zu den verschiedenen Themen und auch Herr Brodersen und Frau Hess waren stets für Fragen erreichbar. In der Regel erfolgten auch Antworten auf Mails innerhalb weniger Minuten, was sehr hilfreich war. Insgesamt hatte ich kaum ein Seminar, welches online so gut funktionierte wie das von Herr Brodersen.

6.9) **An dieser Lehrveranstaltung hat mir besonders gut gefallen:**

- - eine der besten online LV bis jetzt!  
- Herr Brodersen und Frau Hess sind super freundlich, immer zu erreichen und extrem hilfsbereit  
- die Inhalte waren sehr interessant!
- - so netter Umgangston  
- tolle Erreichbarkeit  
- unkompliziertes Miteinander  
- hoher Wissenszuwachs  
- motivierende Art der Lehrenden
- Angemessenes Workload, flexible Arbeitszeit
- Besonders gefiel mir die Lehr- und Lernatmosphäre, welche Herr Brodersen und Frau Hess schufen. Sie boten sehr oft ihre Hilfe in vielen verschiedenen Formen an, weshalb ich mich sehr gut aufgehoben fühlte. Auch in der Prüfungsleistung waren Herr Brodersen und Frau Hess sehr zuvorkommend. Es war uns möglich, dass gesamte StuFu schon vor Beginn der Prüfungsphase zu beenden, damit wir nicht zu viel Stress auf einmal haben. Das war ein Angebot von den Dozierenden. Die Einteilung der Arbeitszeit geschieht selbstständig, nur die Abgabefristen sind zu beachten. Herr Brodersen informiert auch in regelmäßigen Abständen per Moodle über Fristen und ermutigt die Studierenden.  
Die Bewertung erfolgte stets schnell und sachlich. Die Vorlesung war für mich ein voller Erfolg und motivierte mich sehr. Ich hatte selten so eine angenehme Erfahrungen mit online/asynchron-Veranstaltungen!  
Ich würde das Seminar jeder Zeit wieder besuchen und kann es nur jedem empfehlen!
- Das Thema war sehr interessant, insbesondere die Beziehung zwischen Wissenschaft und Populärkultur. Außerdem waren die Lehrenden sehr engagiert und standen stets für Rückfragen und Feedback zur Verfügung.
- Die selbstständige Bearbeitung der Themen sorgte für eine große Flexibilität. Das bereitgestellte Video und die Literaturhinweise boten für das Referat einen guten Einstieg. Insgesamt empfinde ich den Lerneffekt bei dem selbst erarbeiteten Thema also hoch. So wurde ein guter erster Einblick in das historische Lernen geboten.  
Die Bewertung und Rückmeldung zur PFL erfolgte schnell und differenziert.
- Gut gefallen hat mir das hohe Maß an Selbstständigkeit. Von der Auswahl der Themen bis hin zur Ausarbeitung der Aufgabe wurde viel unserer eigenen Entscheidung überlassen, ohne dass großartig Vorgaben gemacht wurden. Schön waren auch die zwischenzeitlichen Erinnerungen und motivierenden Worte der Dozenten, die Aufgaben rechtzeitig zu bearbeiten, um den Kurs auch bereits vor der Prüfungsphase abschließen zu können.

- dass die Lehrenden immer gut erreichbar, freundlich und hilfsbereit waren.

<sup>6.10)</sup> **Folgende Aspekte der Lehrveranstaltung würde ich anregen, zu verbessern:**

- - nichts :-)
- /
- Die PFL, bzw. dessen Bearbeitung (die drei Fragen) hätte teilweise einer vertieften Erklärung bedurft. Hier war es teilweise unklar, was inhaltlich gefordert war.
- Wenn es die Lage wieder zulässt - einen Ausflug zu einem keltischen Ort- :)