

# **InstEvaL-K - Evaluation der Lehrveranstaltung -- Kurzform**

**Vorlesung: Altertum (Vorlesung Propädeutikum)**

**Kai Brodersen**

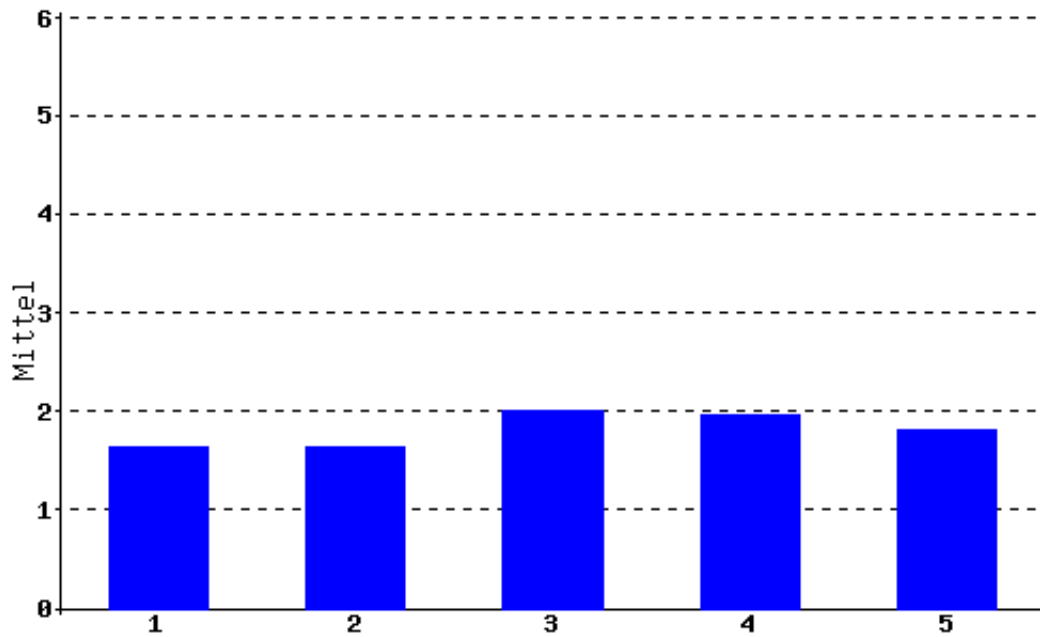
**Universität Mannheim**

**Wintersemester 2006/2007**

# 1. Gesamtbewertung

Vorlesung Altertum (Vorlesung Propädeutikum)

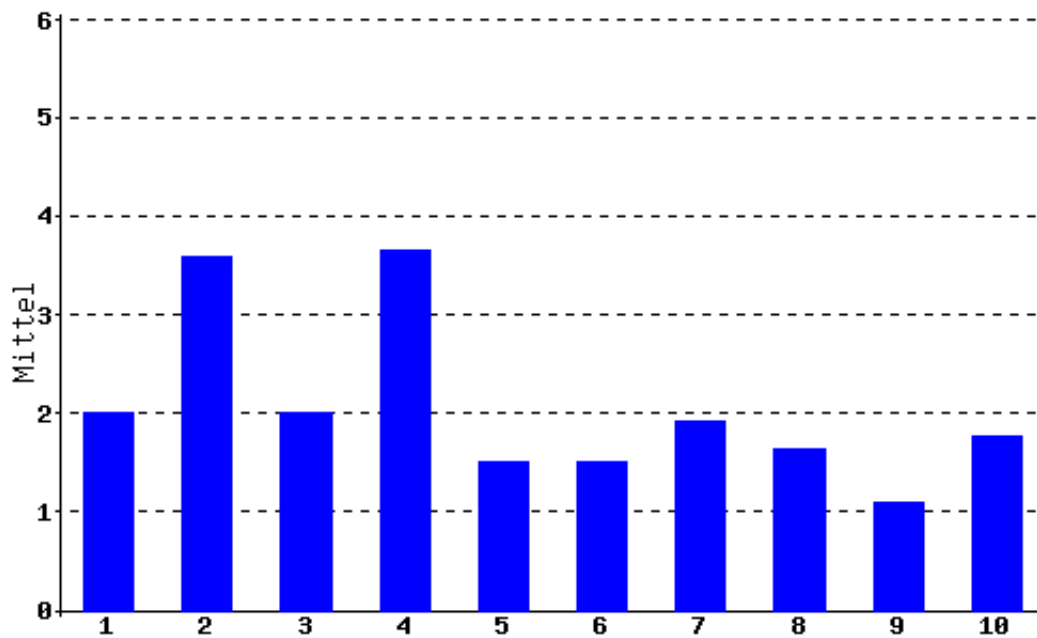
		N	Min	Max	Mittel	Std. Abweichung	95% Konfidenzintervall	
							Untergrenze	Obergrenze
1	Didaktische Fähigkeiten	22	1	3	1.64	0.57	1.39	1.88
2	Note Dozent	22	1	3	1.64	0.57	1.39	1.88
3	Note Lehrveranstaltung	22	1	3	2.00	0.74	1.69	2.31
4	Vergleich mit anderen LVn	21	1	3	1.95	0.72	1.64	2.27
5	Gesamt	22	1.00	2.75	1.80	0.57	1.55	2.04



## 2. Skalen

Vorlesung Altertum (Vorlesung Propädeutikum)

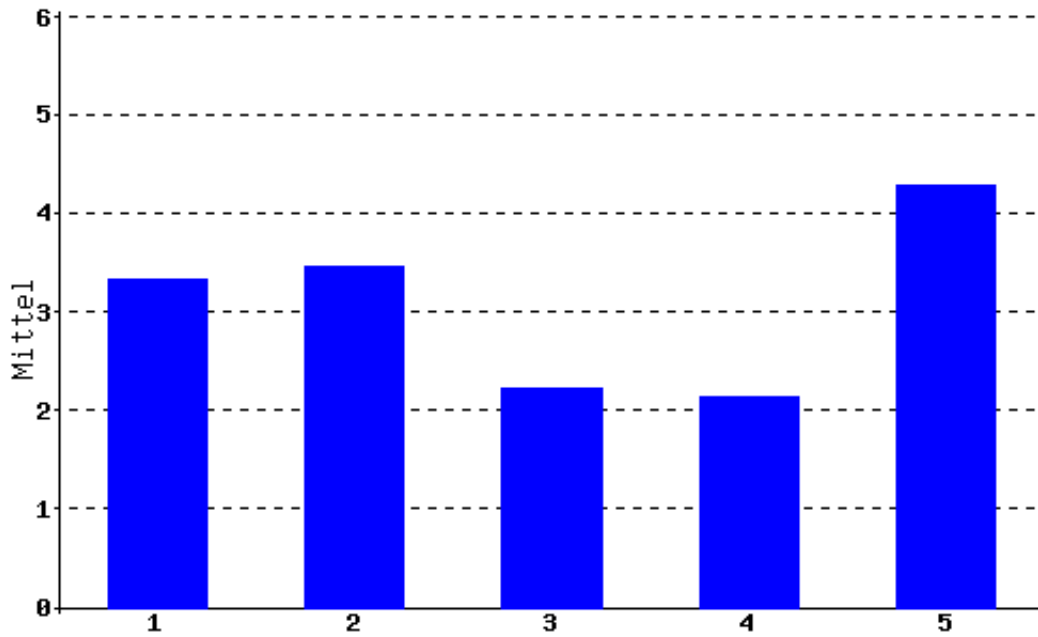
		N	Min	Max	Mittel	Std. Abweichung	95% Konfidenzintervall	
							Untergrenze	Obergrenze
1	Angemessene Schwierigkeit	22	1.00	4.00	2.00	0.80	1.66	2.34
2	Angemessener Arbeitsaufwand	22	1.00	5.00	3.59	1.40	2.99	4.19
3	Beispiele und Praxisbezug	22	1.00	4.00	2.00	0.85	1.64	2.36
4	Fragen und Diskussion	22	1.00	6.00	3.64	1.37	3.05	4.22
5	Motivierung	22	1.00	3.00	1.50	0.58	1.25	1.75
6	Relevanz und Nutzen	22	1.00	3.00	1.50	0.58	1.25	1.75
7	Spektrum	22	1.00	5.00	1.91	1.12	1.43	2.39
8	Struktur und Aufbau	22	1.00	4.00	1.64	0.88	1.26	2.01
9	Sympathie	22	1.00	2.00	1.09	0.29	0.97	1.21
10	Verständlichkeit	22	1.00	5.00	1.77	1.00	1.35	2.20



### 3. Rahmenbedingungen

Vorlesung Altertum (Vorlesung Propädeutikum)

		N	Min	Max	Mittel	Std. Abweichung	95% Konfidenzintervall	
							Untergrenze	Obergrenze
1	Lesbarkeit der Medien	22	1	6	3.32	1.26	2.78	3.85
2	Umfang des Medieneinsatzes	22	1	6	3.45	1.53	2.80	4.11
3	Verfügbarkeit der Literatur	22	1	6	2.23	1.31	1.67	2.79
4	Interesse	22	1	5	2.14	0.92	1.75	2.53
5	Aufwand in Stunden	22	1	6	4.27	1.39	3.68	4.86



# 4.1 Kommentare

Vorlesung Altertum (Vorlesung Propädeutikum)

---

**Kommentare zu "Welches Buch haben Sie vor oder während der Vorlesung gelesen und als nützlich empfunden?":**

- dtv Atlas zur Weltgeschichte, Weltgeschichte-Eine Chronik, + diverse Internetseiten :)
- DTV-Atlas zur Weltgeschichte Bildung - Alles was man wissen muss Altes Schul-Geschichtsbuch
- dtv atlas zur weltgeschichte
- dtv-Atlas Geschichte
- dtv Atlas Weltgeschichte Band 1
- dtv-Atlas zur Weltgeschichte
- dtv Atlas Weltgeschichte
- keins
- dtv-atlas; taschenbuch zu geschichte
- dtv -Atlas zur Weltgeschichte
- DTV Atlas weltgeschichte
- Enzyklopedie (Encarta) Die Bildung von Dietrich Schwanitz
- dtv-Atlas Weltgeschichte
- Ich hatte leider nicht genügend Zeit!
- DTV Atlas
- dtv-Atlas
- "Schlaglichter der Weltgeschichte" des Bundesamtes für politische Bildung

## 4.2 Kommentare

### Vorlesung Altertum (Vorlesung Propädeutikum)

---

#### Sonstige Bemerkungen zu dieser Lehrveranstaltung:

- Kompliment für diese Veranstaltung, ich war äusserst positiv überrascht! Herausragende didaktische Fähigkeiten, hat sehr viel Spass gemacht, darüberhinaus noch vieles gelernt, genialer Mix! Sehr sympathisch und nett. Fazit: Besser geht es nicht, Note 1(+)
- bitte das propädeutikum als blockveranstaltung vor dem vorlesungsbeginn beibehalten!! Das ist ideal
- Noch nie war das Altertum so spannend!
- lustig
- Brodersen ist ein sehr netter Mensch, der einem die Scheu vor dem Stoff und vor der Institution Professor nimmt.
- sehr guter Dozent, relativ trockener Stoff sehr gut übergebracht!sehr empfehlenswert
- das propädeutikum altertum könnte man auch in 3 tagen durchziehen/schaffen, dann hätte man einen ganzen tag zum lernen und am 5.tag klausur. so ist die veranstaltung meiner meinung effizienter, soziale kontakte kann man auch knüpfen und der zeitverlust(gerade für erstsemester=0.woche) ist wesentlich geringer.
- anschauliche Präsentation
- Herr Brodersen war auch außerhalb der Veranstaltung für alle Fragen offen und sehr hilfsbereit. Durch seine Unterrichtsmethode erleichterte er den Unieinstieg enorm.
- In Der Propädeutikumsveranstaltung hat man einen sehr guten Überblick über die Geschichte des Altertums erhalten.
- Guter Überblick über die Antike. Es war viel, aber sehr interessant und gut präsentiert!
- Vielen Dank für diese kostenlose und doch wertvolle Einführung in die Geschichte des Altertums. Statt des Leistungsnachweises, wäre eine zusätzliche Vorlesungseinheit meines Erachtens sinnvoller gewesen. Schade irgendwie.
- Danke für die unkomplizierte Art
- Wirkte als erste Univeranstaltung sehr ermutigend

# 5. Perzentile und Prozentränge

(Grundlage: InstEvaL-Evaluationsdatenbank vom 01.10.2006, 06:16 Uhr)

## Perzentile und Prozentränge - Fach (nur Geschichte-Veranstaltungen):

	N	10	20	30	40	50	60	70	80	90	Ihr Mittel	Prozentrang*
Angemessene Schwierigkeit	65	1.67	1.80	1.92	2.04	2.18	2.37	2.44	2.62	2.88	2.00	61.54
Angemessener Arbeitsaufwand	65	2.29	2.52	2.73	2.96	3.22	3.40	3.67	3.93	4.29	3.59	29.23
Beispiele und Praxisbezug	65	1.42	1.56	1.77	1.86	2.00	2.16	2.29	2.40	2.74	2.00	47.69
Fragen und Diskussion	65	1.12	1.30	1.47	1.57	1.64	1.73	2.00	2.61	3.74	3.64	10.77
Motivierung	65	1.29	1.40	1.50	1.65	1.87	2.00	2.06	2.20	2.60	1.50	69.23
Relevanz und Nutzen	65	1.37	1.44	1.50	1.62	1.79	1.86	2.00	2.19	2.33	1.50	69.23
Spektrum	65	1.70	1.87	2.00	2.14	2.20	2.33	2.50	2.65	2.89	1.91	72.31
Struktur und Aufbau	65	1.33	1.57	1.71	1.80	1.88	2.00	2.14	2.40	2.62	1.64	72.31
Sympathie	65	1.06	1.09	1.14	1.20	1.32	1.39	1.44	1.57	1.71	1.09	80
Verständlichkeit	65	1.38	1.50	1.69	1.75	1.86	2.00	2.10	2.21	2.56	1.77	55.38
Gesamtbewertung	65	1.54	1.63	1.80	1.88	1.98	2.14	2.21	2.35	2.71	1.80	67.69

\*Prozent der Lehrveranstaltungen mit mindestens 5 Evaluationen, die auf der betreffenden Skala schlechter abgeschnitten haben als die vorliegende LV.

## Perzentile und Prozentränge - Gesamt (alle Veranstaltungen):

	N	10	20	30	40	50	60	70	80	90	Ihr Mittel	Prozentrang*
Angemessene Schwierigkeit	1263	1.70	1.87	2.00	2.14	2.28	2.42	2.60	2.80	3.17	2.00	72.6
Angemessener Arbeitsaufwand	1263	2.42	2.72	2.99	3.20	3.40	3.60	3.82	4.08	4.46	3.59	40.86
Beispiele und Praxisbezug	1262	1.43	1.61	1.76	1.89	2.00	2.11	2.24	2.42	2.67	2.00	51.35
Fragen und Diskussion	1263	1.17	1.33	1.44	1.57	1.67	1.82	2.00	2.29	2.80	3.64	9.9
Motivierung	1264	1.33	1.47	1.60	1.73	1.90	2.06	2.24	2.50	2.88	1.50	78.8
Relevanz und Nutzen	1263	1.40	1.55	1.67	1.81	1.97	2.10	2.27	2.52	2.79	1.50	84.09
Spektrum	1263	1.75	1.96	2.13	2.24	2.39	2.53	2.67	2.88	3.12	1.91	83.14
Struktur und Aufbau	1263	1.44	1.60	1.71	1.80	1.93	2.08	2.24	2.44	2.80	1.64	76.09
Sympathie	1263	1.04	1.10	1.17	1.25	1.33	1.43	1.56	1.78	2.11	1.09	82.34
Verständlichkeit	1263	1.43	1.58	1.70	1.82	1.93	2.06	2.21	2.43	2.78	1.77	63.9
Gesamtbewertung	1264	1.48	1.63	1.78	1.93	2.05	2.17	2.35	2.55	2.86	1.80	68.59

\*Prozent der Lehrveranstaltungen mit mindestens 5 Evaluationen, die auf der betreffenden Skala schlechter abgeschnitten haben als die vorliegende LV.