

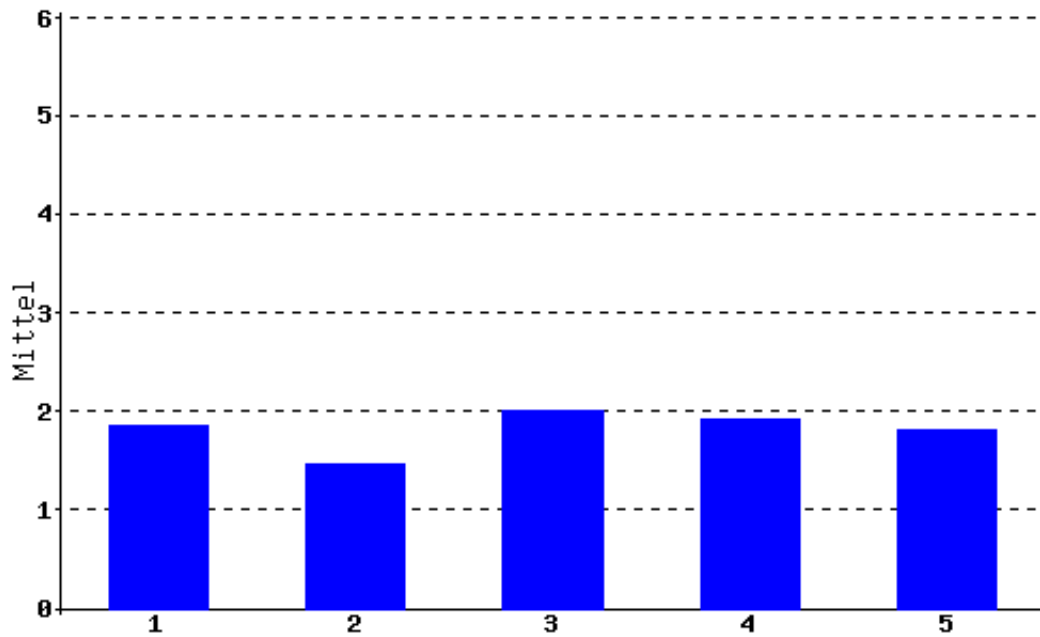
# **InstEvaL-K - Evaluation der Lehrveranstaltung -- Kurzform**

**Vorlesung: FSS 2007 Vorlesung Propädeutikum Altertum  
Kai Brodersen  
Universität Mannheim  
Sommersemester 2007**

# 1. Gesamtbewertung

Vorlesung FSS 2007 Vorlesung Propädeutikum Altertum

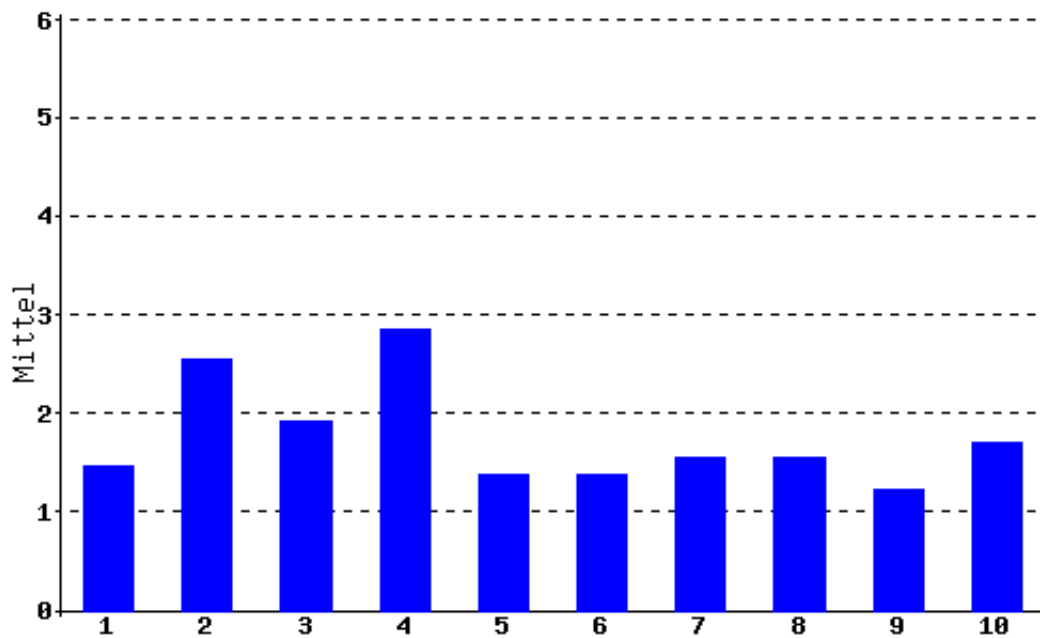
		N	Min	Max	Mittel	Std. Abweichung	95% Konfidenzintervall	
							Untergrenze	Obergrenze
1	Didaktische Fähigkeiten	13	1	4	1.85	0.95	1.31	2.38
2	Note Dozent	13	1	3	1.46	0.63	1.10	1.82
3	Note Lehrveranstaltung	13	1	4	2.00	0.78	1.56	2.44
4	Vergleich mit anderen LVn	13	1	4	1.92	0.83	1.46	2.39
5	Gesamt	13	1.00	3.75	1.81	0.72	1.40	2.21



## 2. Skalen

Vorlesung FSS 2007 Vorlesung Propädeutikum Altertum

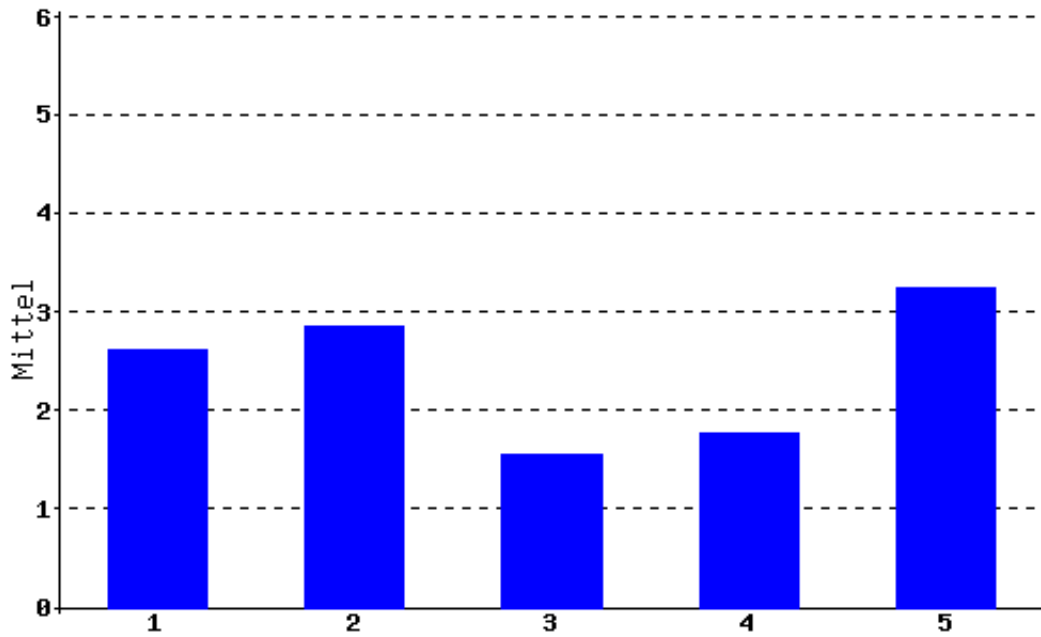
		N	Min	Max	Mittel	Std. Abweichung	95% Konfidenzintervall	
							Untergrenze	Obergrenze
1	Angemessene Schwierigkeit	13	1.00	2.00	1.46	0.50	1.18	1.74
2	Angemessener Arbeitsaufwand	13	1.00	6.00	2.54	1.34	1.79	3.29
3	Beispiele und Praxisbezug	13	1.00	3.00	1.92	0.92	1.41	2.44
4	Fragen und Diskussion	13	1.00	5.00	2.85	1.29	2.12	3.57
5	Motivierung	13	1.00	3.00	1.38	0.62	1.03	1.74
6	Relevanz und Nutzen	13	1.00	4.00	1.38	0.84	0.91	1.85
7	Spektrum	13	1.00	3.00	1.54	0.75	1.12	1.96
8	Struktur und Aufbau	13	1.00	4.00	1.54	0.84	1.06	2.01
9	Sympathie	13	1.00	3.00	1.23	0.58	0.91	1.55
10	Verständlichkeit	13	1.00	4.00	1.69	1.07	1.09	2.29



### 3. Rahmenbedingungen

Vorlesung FSS 2007 Vorlesung Propädeutikum Altertum

		N	Min	Max	Mittel	Std. Abweichung	95% Konfidenzintervall	
							Untergrenze	Obergrenze
1	Lesbarkeit der Medien	13	1	6	2.62	1.33	1.87	3.37
2	Umfang des Medieneinsatzes	13	1	6	2.85	1.51	2.00	3.70
3	Verfügbarkeit der Literatur	13	1	3	1.54	0.75	1.12	1.96
4	Interesse	13	1	4	1.77	0.89	1.27	2.27
5	Aufwand in Stunden	13	1	6	3.23	1.58	2.34	4.12



# 4.1 Kommentare

## Kommentare zu "Sollte das Propädeutikum auch künftig in Blockform vor Vorlesungsbeginn stattfinden?":

- Ja!
- Ja, aber an fünf Tagen, da man dann näher in den Stoff eintauchen kann und man nicht nur an der Oberfläche kratzt.
- Das Prop vor Semesterbeginn zu machen ist ideal
- Ja, allerdings nicht in der geballten Form. Die Blockform finde ich gut, vor allem da die Klausurteilnahme unabhängig von den Vorlesungen vorgenommen werden kann. Allerdings denke ich, daß 3\* 1,5h das Maximum darstellt, danach ist eine größere Pause nötig, um anschließend Abends den Stoff noch mal eigenständig zu vertiefen!
- 1 Woche Überblicksvorlesung geballt ist viel besser als 14 Wochen abends
- ja, unbedingt. so erfährt man alles direkt im zusammenhang
- Ja. Natürlich stört die Platzierung in der vorlesungsfreien Zeit etwas, aber ich denke dass der Stoff in Blockform besser und übersichtlicher dargestellt werden kann.
- Ja, finde ich schon. Ich werde auch die nächsten Semester die Proppädeutika besuchen, obwohl ich keine Scheine mehr darin brauche.
- Ja, ich finde es ist eine sehr gute Idee, vor Beginn des Seminars einen groben Überblick zu bekommen.
- Ja. So ist es sinnvoller als nur die Bücher zu lesen. Weckt Interesse am Thema.
- Ja, da die hier gelehrt Grundlagen Voraussetzung für den erfolgreichen Besuch eines jeden Proseminars sind und auf diese Weise kein ganzes Semester verloren geht, in denen der Stoff anderweitig aufgearbeitet werden könnte.
- ja

## 4.2 Kommentare

Vorlesung FSS 2007 Vorlesung Propädeutikum Altertum

---

### Sonstige Bemerkungen zu dieser Lehrveranstaltung:

- Der Dozent hat sich sehr viel Mühe gegeben, auch denen, die über den Stoff so gut wie wenig wussten, sich die Zeit in weiteren Sitzungen zu nehmen (Nachhilfe, Vertiefung)!
- Danke für die zusätzlichen "Nachhilfestunden" und die schnelle Korrektur
- Die Klausur sollte etwas besser auf das konkret vom Dozenten vermittelten Stoff ausgelegt werden (Z.B. keine allgemeinen Begriffabfragen, die in der Vorlesung nicht besprochen wurden).
- Faire Klausur
- war wirklich sehr motivierend. irgendwie hat brodersen es geschafft, dass durch nur zwei tage fast alles hängen geblieben ist. respekt.
- Ein gute Möglichkeit, sich einen allgemeinen Überblick zu verschaffen.
- Arzttermine weiß man in der Regel schon am Vortag....

# 5. Perzentile und Prozenträge

(Grundlage: InstEvaL-Evaluationsdatenbank vom 19.02.2007, 03:32 Uhr)

## Perzentile und Prozenträge - Fach (nur Geschichte-Veranstaltungen):

	N	10	20	30	40	50	60	70	80	90	Ihr Mittel	Prozentrang*
Angemessene Schwierigkeit	89	1.60	1.79	1.92	2.03	2.17	2.37	2.44	2.67	3.07	1.46	95.51
Angemessener Arbeitsaufwand	89	2.40	2.56	2.73	2.96	3.17	3.29	3.64	3.94	4.31	2.54	82.02
Beispiele und Praxisbezug	89	1.42	1.60	1.77	1.86	2.00	2.14	2.24	2.40	2.74	1.92	55.06
Fragen und Diskussion	89	1.12	1.28	1.40	1.53	1.62	1.73	2.07	2.85	3.85	2.85	19.1
Motivierung	89	1.33	1.40	1.50	1.65	1.86	2.00	2.14	2.33	2.67	1.38	85.39
Relevanz und Nutzen	89	1.33	1.43	1.50	1.60	1.69	1.82	2.00	2.20	2.67	1.38	86.52
Spektrum	89	1.67	1.87	1.94	2.06	2.15	2.24	2.38	2.62	2.89	1.54	94.38
Struktur und Aufbau	89	1.33	1.55	1.67	1.78	1.81	1.88	2.00	2.27	2.62	1.54	80.9
Sympathie	89	1.06	1.09	1.15	1.20	1.29	1.40	1.44	1.60	1.89	1.23	55.06
Verständlichkeit	89	1.39	1.55	1.69	1.72	1.86	2.00	2.10	2.25	2.60	1.69	70.79
Gesamtbewertung	89	1.50	1.62	1.78	1.88	1.96	2.14	2.25	2.42	2.72	1.81	67.42

\*Prozent der Lehrveranstaltungen mit mindestens 5 Evaluationen, die auf der betreffenden Skala schlechter abgeschnitten haben als die vorliegende LV.

## Perzentile und Prozenträge - Gesamt (alle Veranstaltungen):

	N	10	20	30	40	50	60	70	80	90	Ihr Mittel	Prozentrang*
Angemessene Schwierigkeit	1674	1.70	1.87	2.01	2.15	2.29	2.42	2.60	2.80	3.17	1.46	96.89
Angemessener Arbeitsaufwand	1674	2.40	2.71	2.96	3.19	3.38	3.59	3.83	4.10	4.48	2.54	86.26
Beispiele und Praxisbezug	1673	1.42	1.61	1.75	1.87	2.00	2.09	2.22	2.41	2.67	1.92	56.01
Fragen und Diskussion	1674	1.17	1.33	1.45	1.57	1.71	1.88	2.06	2.37	2.91	2.85	10.75
Motivierung	1675	1.32	1.46	1.60	1.75	1.90	2.07	2.25	2.50	2.90	1.38	87.1
Relevanz und Nutzen	1674	1.40	1.54	1.67	1.80	1.94	2.10	2.27	2.51	2.78	1.38	91.04
Spektrum	1671	1.74	1.96	2.13	2.24	2.39	2.54	2.69	2.89	3.14	1.54	94.91
Struktur und Aufbau	1674	1.43	1.60	1.70	1.80	1.93	2.07	2.23	2.44	2.79	1.54	84.35
Sympathie	1674	1.04	1.11	1.17	1.25	1.33	1.44	1.57	1.79	2.12	1.23	62.49
Verständlichkeit	1673	1.43	1.58	1.70	1.82	1.93	2.06	2.21	2.43	2.79	1.69	70.77
Gesamtbewertung	1675	1.48	1.63	1.78	1.92	2.05	2.17	2.34	2.55	2.86	1.81	68.12

\*Prozent der Lehrveranstaltungen mit mindestens 5 Evaluationen, die auf der betreffenden Skala schlechter abgeschnitten haben als die vorliegende LV.