

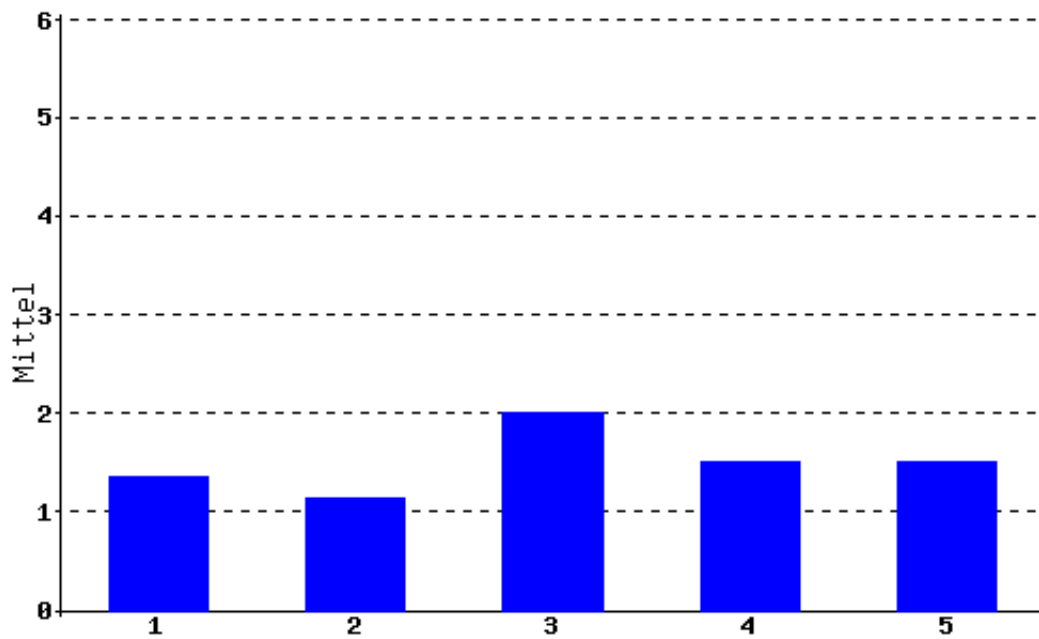
InstEvaL-K - Evaluation der Lehrveranstaltung -- Kurzform

**Seminar: Pompeij
Kai Brodersen
Universität Mannheim
Sommersemester 2007**

1. Gesamtbewertung

Seminar Pompeij

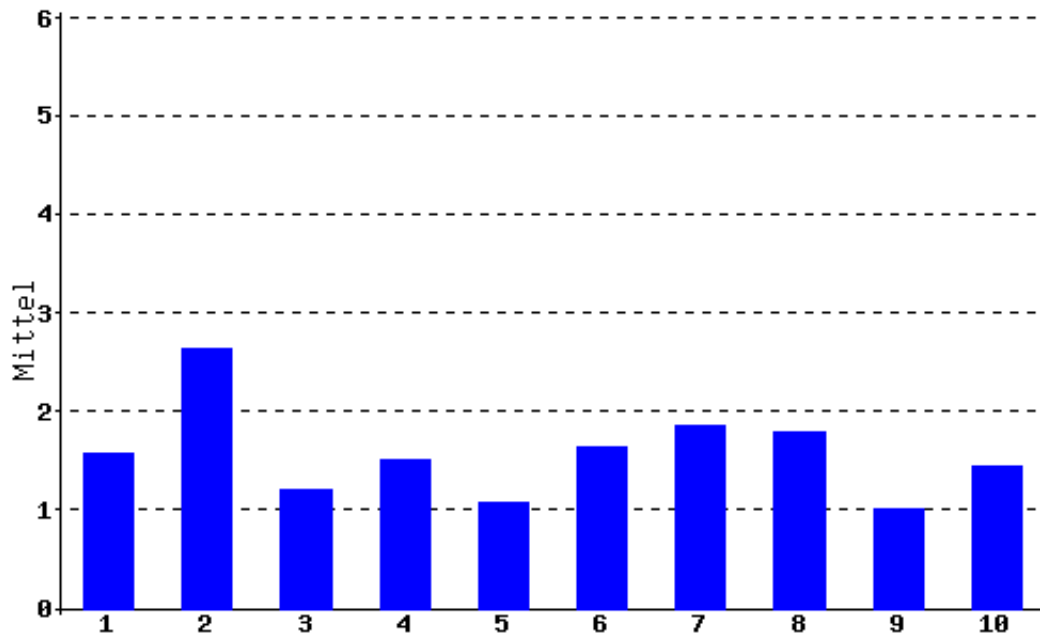
		N	Min	Max	Mittel	Std. Abweichung	95% Konfidenzintervall	
							Untergrenze	Obergrenze
1	Didaktische Fähigkeiten	14	1	2	1.36	0.48	1.10	1.62
2	Note Dozent	14	1	2	1.14	0.35	0.95	1.33
3	Note Lehrveranstaltung	14	1	3	2.00	0.65	1.65	2.35
4	Vergleich mit anderen LVn	14	1	3	1.50	0.63	1.16	1.84
5	Gesamt	14	1.00	2.00	1.50	0.41	1.28	1.72



2. Skalen

Seminar Pompeij

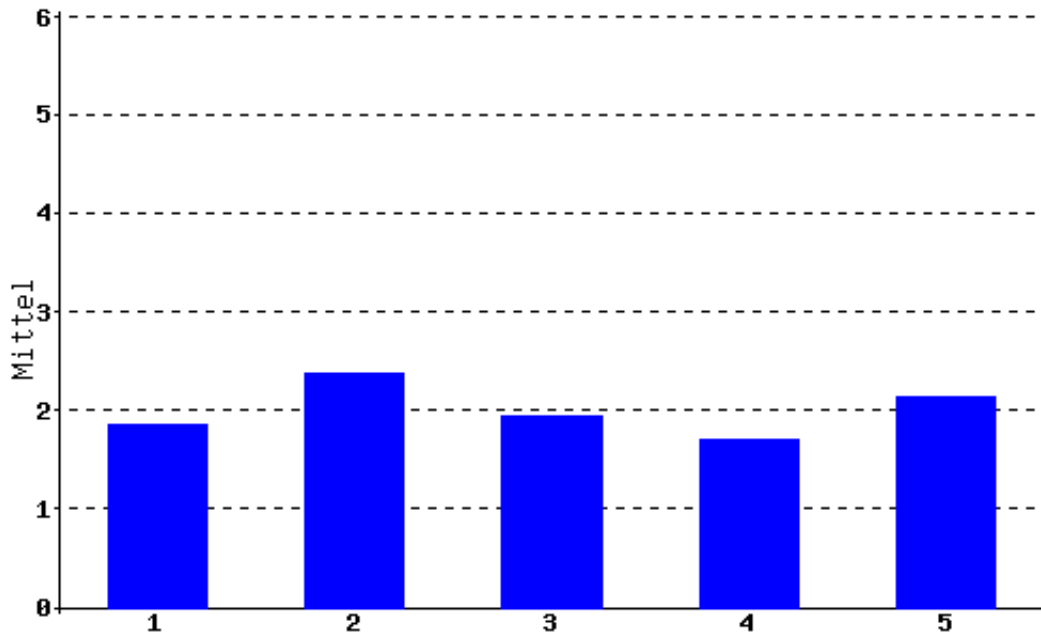
		N	Min	Max	Mittel	Std. Abweichung	95% Konfidenzintervall	
							Untergrenze	Obergrenze
1	Angemessene Schwierigkeit	14	1.00	3.00	1.57	0.62	1.23	1.91
2	Angemessener Arbeitsaufwand	14	1.00	4.00	2.64	1.11	2.04	3.24
3	Beispiele und Praxisbezug	14	1.00	2.00	1.21	0.41	0.99	1.44
4	Fragen und Diskussion	14	1.00	3.00	1.50	0.63	1.16	1.84
5	Motivierung	14	1.00	2.00	1.07	0.26	0.93	1.21
6	Relevanz und Nutzen	14	1.00	3.00	1.64	0.61	1.31	1.97
7	Spektrum	14	1.00	5.00	1.86	1.25	1.18	2.53
8	Struktur und Aufbau	14	1.00	5.00	1.79	1.21	1.13	2.44
9	Sympathie	14	1.00	1.00	1.00	0.00	1.00	1.00
10	Verständlichkeit	14	1.00	4.00	1.43	0.90	0.94	1.92



3. Rahmenbedingungen

Seminar Pompeij

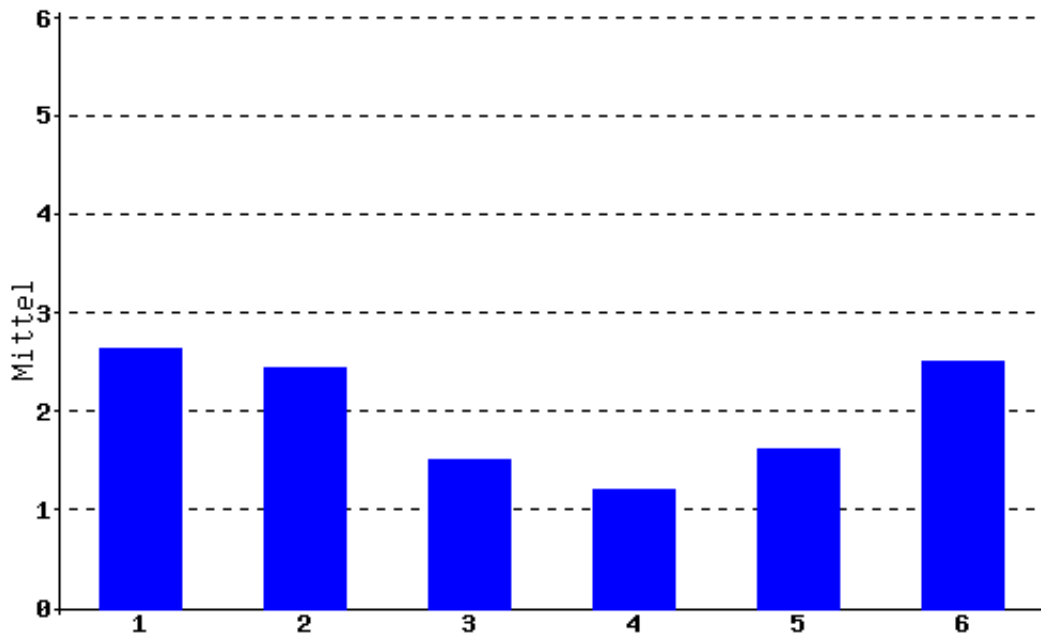
		N	Min	Max	Mittel	Std. Abweichung	95% Konfidenzintervall	
							Untergrenze	Obergrenze
1	Lesbarkeit der Medien	14	1	3	1.86	0.64	1.51	2.20
2	Umfang des Medieneinsatzes	13	1	6	2.38	1.55	1.51	3.25
3	Verfügbarkeit der Literatur	14	1	4	1.93	0.88	1.45	2.41
4	Interesse	14	1	3	1.71	0.59	1.40	2.03
5	Aufwand in Stunden	14	1	4	2.14	0.74	1.74	2.54



4. Referate

Seminar Pompeij

		N	Min	Max	Mittel	Std. Abweichung	95% Konfidenzintervall	
							Untergrenze	Obergrenze
1	Die Referate waren gut strukturiert und verständlich.	14	1	5	2.64	0.89	2.16	3.13
2	Die Referenten waren gut vorbereitet.	14	1	5	2.43	1.18	1.79	3.07
3	Die referierten Themen waren nützlich und wertvoll.	14	1	2	1.50	0.50	1.23	1.77
4	Die Referate wurden durch den/die DozentIn adäquat ergänzt.	14	1	2	1.21	0.41	0.99	1.44
5	Es blieb genügend Zeit für Fragen und Diskussion	13	1	5	1.62	1.15	0.97	2.26
6	Die Referate waren insgesamt...	14	1	5	2.50	0.91	2.01	2.99



5.1 Kommentare

Seminar Pompeij

Kommentare zu "Hat das Seminar Sie auf die Exkursion (oder eine eigene Reise) nach Pompeji vorbereitet?":

- Ja, man kann sich ein lebendiges Pompeji nun sehr gut vorstellen.
- Ja. Freue mich auf die Exkursion.
- Ja, durch die ausführlichen Referate wurde man sehr gut auf die Exkursion vorbereitet. Vor allem die Erwähnung der Gebäude und ihrer Funktionen werden die Führungen in Pompeji verständlicher machen
- Schade, dass ich nicht migehe. Wäre nicht schlecht gewesen, das Besprochene live zu erleben.
- Ja
- Ja
- Ja, und wie!
- Ja, morgen gehts nach Pompeji!
- gerade zurück aus Pompei - ein dickes Dankeschön!
- ja

5.2 Kommentare

Seminar Pompeij

Sonstige Bemerkungen zu dieser Lehrveranstaltung:

- Ein Zusammenhang zwischen den Referaten hätte besser herausgearbeitet werden können.
- Danke für den Service durch Brodersen - welcher andere Prof kopiert die Handouts der Studis? Danke auch für die Latein-Hilfe!
- Zu viele Referate in einer Sitzung, wahrscheinlich im Allgemeinen zu viele Teilnehmer
- - Was soll man sagen? Herr Brodersen ist wohl einer der besten Professoren/Dozenten, wenn nicht sogar der beste, was Freundlichkeit und Kompetenz angeht. Dazu immer ein lockerer Spruch auf den Lippen. - An Eloquenz und Rethorik nicht zu überbieten!
- Vollservice des Profs: Hilfe mit Latein, Emailantwort sofort, Kopien für alle und die Exkursion! Danke.
- Thx for perfect service. email for ever
- Super Vorbereitung für die Exkursion und für später Schulfahrten
- Danke fuer ihr Engagment fuer die Studenten!

6. Perzentile und Prozenträge

(Grundlage: InstEvaL-Evaluationsdatenbank vom 01.07.2007, 03:37 Uhr)

Perzentile und Prozenträge - Fach (nur Geschichte-Veranstaltungen):

	N	10	20	30	40	50	60	70	80	90	Ihr Mittel	Prozentrang*
Angemessene Schwierigkeit	107	1.60	1.80	1.92	2.04	2.17	2.37	2.47	2.76	3.07	1.57	92.52
Angemessener Arbeitsaufwand	107	2.40	2.59	2.78	3.00	3.20	3.40	3.78	4.00	4.50	2.64	77.57
Beispiele und Praxisbezug	107	1.43	1.57	1.71	1.86	2.00	2.16	2.26	2.42	2.67	1.21	97.2
Fragen und Diskussion	107	1.12	1.28	1.40	1.53	1.62	1.73	2.14	2.85	3.75	1.50	60.75
Motivierung	107	1.33	1.39	1.50	1.65	1.84	2.00	2.14	2.42	2.63	1.07	98.13
Relevanz und Nutzen	107	1.33	1.42	1.50	1.60	1.70	1.83	2.00	2.20	2.67	1.64	56.07
Spektrum	107	1.64	1.80	1.90	2.06	2.15	2.24	2.38	2.62	2.82	1.86	75.7
Struktur und Aufbau	107	1.33	1.54	1.64	1.78	1.81	1.89	2.07	2.38	2.62	1.79	57.01
Sympathie	107	1.06	1.10	1.15	1.20	1.32	1.40	1.50	1.62	1.89	1.00	99.07
Verständlichkeit	107	1.39	1.55	1.70	1.77	1.86	2.00	2.11	2.25	2.50	1.43	84.11
Gesamtbewertung	107	1.47	1.62	1.78	1.88	1.98	2.14	2.25	2.43	2.71	1.50	88.79

*Prozent der Lehrveranstaltungen mit mindestens 5 Evaluationen, die auf der betreffenden Skala schlechter abgeschnitten haben als die vorliegende LV.

Perzentile und Prozenträge - Gesamt (alle Veranstaltungen):

	N	10	20	30	40	50	60	70	80	90	Ihr Mittel	Prozentrang*
Angemessene Schwierigkeit	1959	1.67	1.86	2.00	2.14	2.28	2.42	2.59	2.80	3.17	1.57	93.98
Angemessener Arbeitsaufwand	1960	2.40	2.70	2.94	3.18	3.38	3.58	3.82	4.10	4.50	2.64	83.01
Beispiele und Praxisbezug	1958	1.40	1.58	1.72	1.85	1.96	2.07	2.21	2.41	2.67	1.21	96.78
Fragen und Diskussion	1960	1.17	1.30	1.43	1.55	1.69	1.85	2.05	2.35	2.88	1.50	64.64
Motivierung	1961	1.30	1.45	1.60	1.73	1.89	2.06	2.24	2.49	2.90	1.07	98.37
Relevanz und Nutzen	1959	1.38	1.53	1.67	1.79	1.94	2.10	2.27	2.51	2.80	1.64	71.11
Spektrum	1953	1.72	1.94	2.11	2.22	2.37	2.53	2.67	2.89	3.14	1.86	84.13
Struktur und Aufbau	1959	1.41	1.57	1.67	1.78	1.90	2.06	2.23	2.46	2.80	1.79	59.26
Sympathie	1958	1.04	1.10	1.17	1.24	1.33	1.43	1.56	1.78	2.13	1.00	99.95
Verständlichkeit	1958	1.40	1.56	1.68	1.81	1.92	2.05	2.20	2.43	2.80	1.43	88.97
Gesamtbewertung	1961	1.46	1.62	1.77	1.91	2.03	2.17	2.34	2.56	2.88	1.50	88.22

*Prozent der Lehrveranstaltungen mit mindestens 5 Evaluationen, die auf der betreffenden Skala schlechter abgeschnitten haben als die vorliegende LV.