

InstEvaL - Evaluation der Lehrveranstaltung

Seminar: Die Römer in Südwestdeutschland

Kai Brodersen

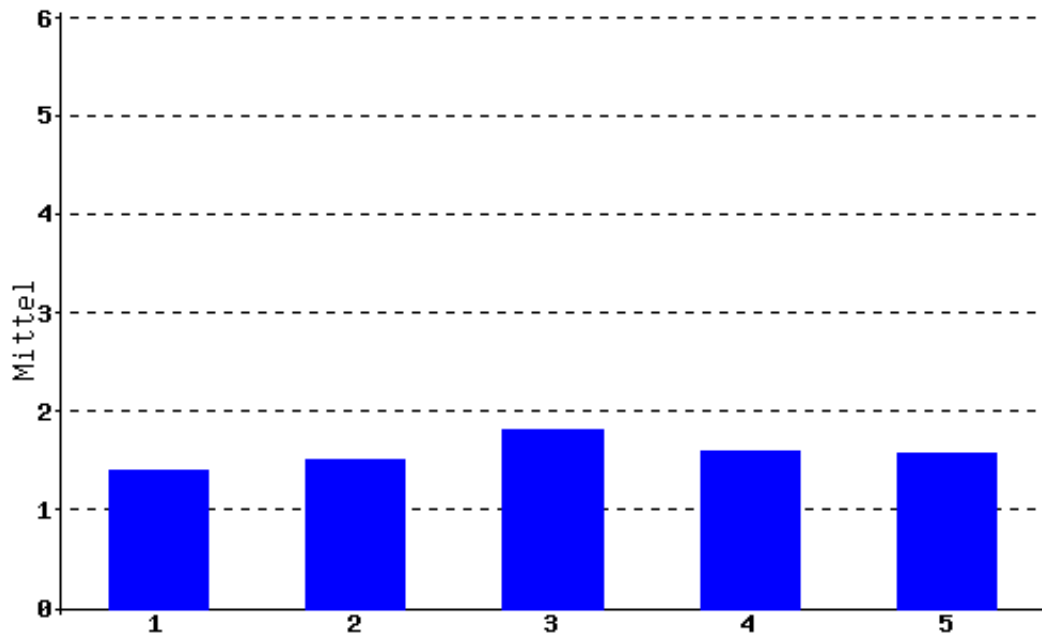
Universität Mannheim

Wintersemester 2005/2006

1. Gesamtbewertung

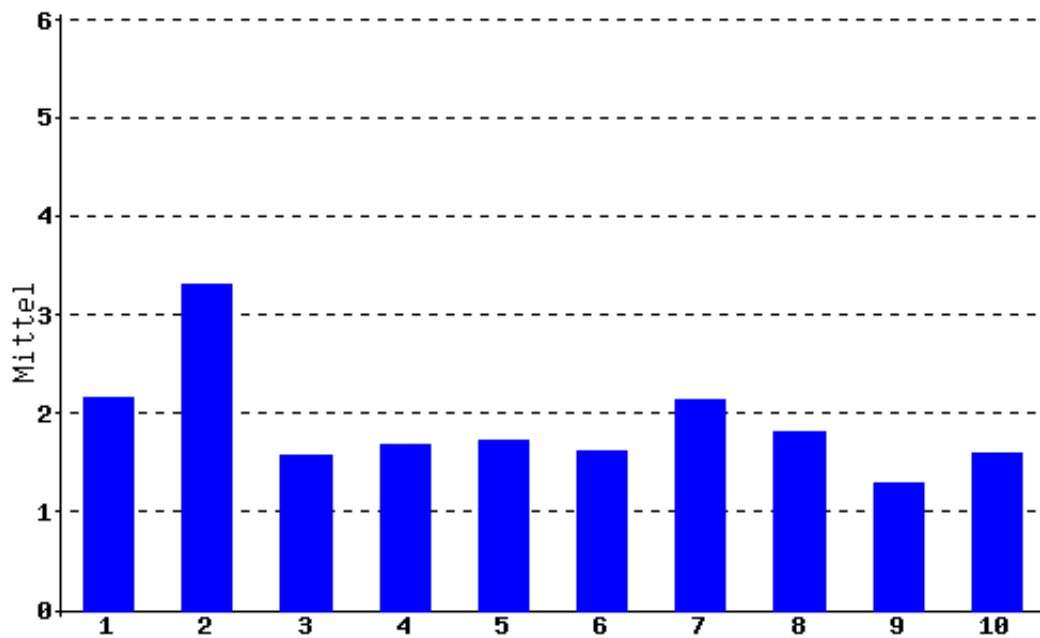
Seminar Die Römer in Südwestdeutschland

		N	Min	Max	Mittel	Std. Abweichung	95% Konfidenzintervall	
							Untergrenze	Obergrenze
1	Didaktische Fähigkeiten	20	1	3	1.40	0.58	1.14	1.66
2	Note Dozent	20	1	3	1.50	0.67	1.20	1.80
3	Note Lehrveranstaltung	20	1	3	1.80	0.75	1.47	2.13
4	Vergleich mit anderen LVn	20	1	3	1.60	0.73	1.27	1.93
5	Gesamt	20	1.00	2.75	1.58	0.58	1.31	1.84



2. Skalen

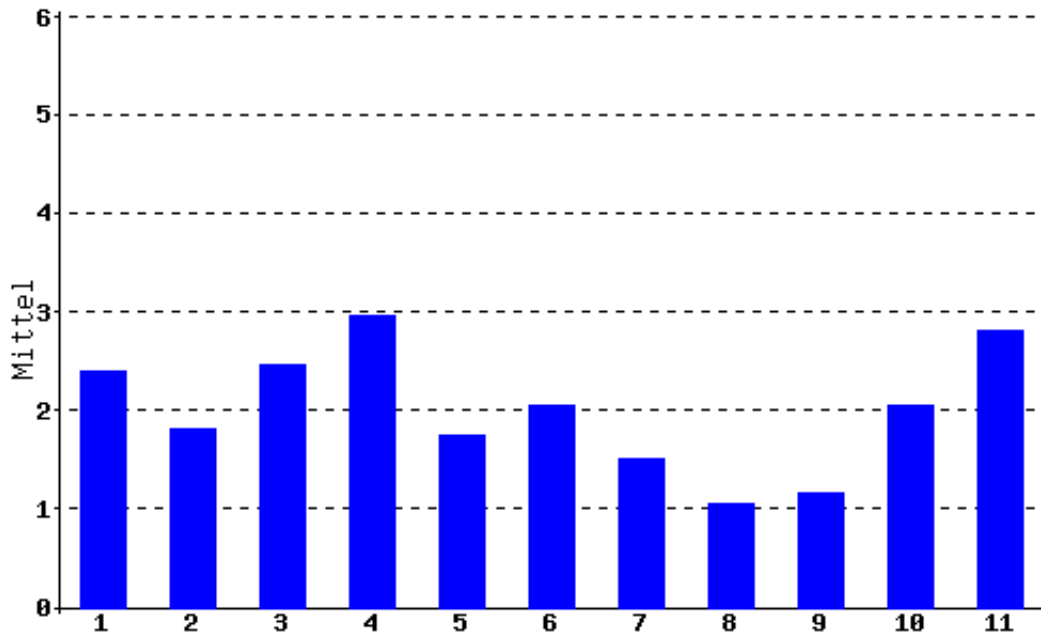
		N	Min	Max	Mittel	Std. Abweichung	95% Konfidenzintervall	
							Untergrenze	Obergrenze
1	Angemessene Schwierigkeit	20	1.00	5.33	2.15	1.04	1.68	2.62
2	Angemessener Arbeitsaufwand	20	1.00	5.33	3.30	0.98	2.86	3.74
3	Beispiele und Praxisbezug	20	1.00	2.67	1.57	0.55	1.32	1.81
4	Fragen und Diskussion	20	1.00	2.67	1.67	0.61	1.40	1.94
5	Motivierung	20	1.00	4.00	1.73	0.81	1.37	2.09
6	Relevanz und Nutzen	20	1.00	4.67	1.62	0.85	1.24	2.00
7	Spektrum	20	1.00	3.33	2.13	0.76	1.79	2.47
8	Struktur und Aufbau	20	1.00	3.67	1.80	0.83	1.43	2.17
9	Sympathie	20	1.00	2.67	1.28	0.53	1.05	1.52
10	Verständlichkeit	20	1.00	2.67	1.60	0.49	1.38	1.82



3. Rahmenbedingungen

Seminar Die Römer in Südwestdeutschland

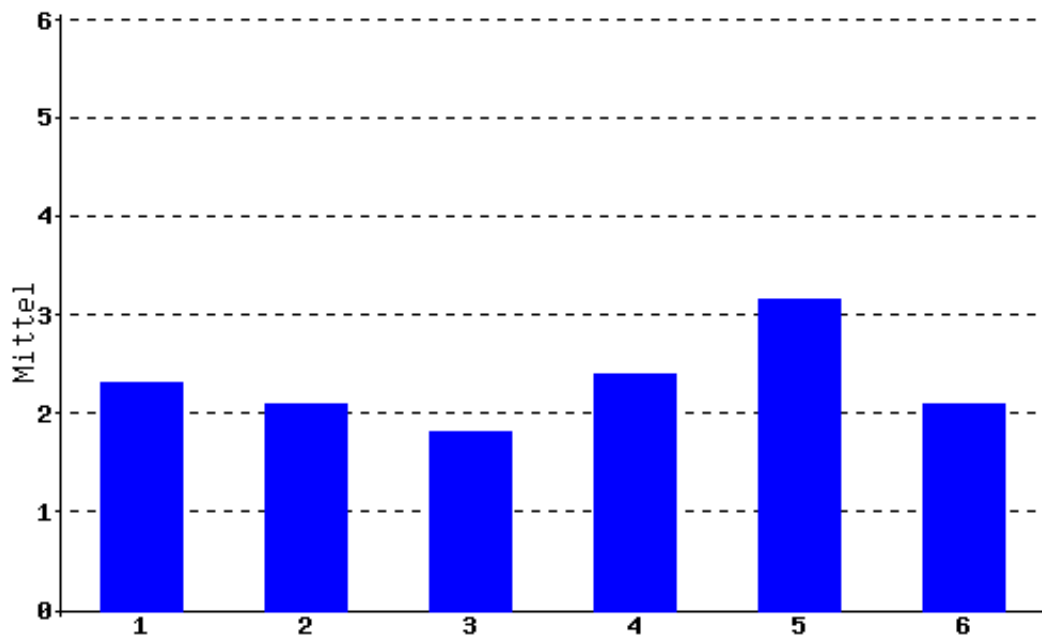
		N	Min	Max	Mittel	Std. Abweichung	95% Konfidenzintervall	
							Untergrenze	Obergrenze
1	Temperatur und Belüftung	20	1	6	2.40	1.28	1.83	2.97
2	Akustik	20	1	3	1.80	0.75	1.47	2.13
3	Lesbarkeit der Medien	20	1	6	2.45	1.43	1.81	3.09
4	Umfang des Medieneinsatzes	20	1	6	2.95	1.56	2.25	3.65
5	Verfügbarkeit der Literatur	20	1	3	1.75	0.54	1.51	1.99
6	Ankündigung der LV	20	1	6	2.05	1.66	1.31	2.79
7	Veranstaltungszeiten	20	1	4	1.50	0.92	1.09	1.91
8	Ausfalltermine	20	1	2	1.05	0.22	0.95	1.15
9	Termine nicht teilgenommen	20	1	2	1.15	0.36	0.99	1.31
10	Interesse	20	1	6	2.05	1.36	1.44	2.66
11	Aufwand in Stunden	20	1	4	2.80	0.87	2.41	3.19



4. Referate

Seminar Die Römer in Südwestdeutschland

		N	Min	Max	Mittel	Std. Abweichung	95% Konfidenzintervall	
							Untergrenze	Obergrenze
1	Die Referate waren gut strukturiert und verständlich.	20	1	5	2.30	0.95	1.87	2.73
2	Die Referenten waren gut vorbereitet.	20	1	5	2.10	0.99	1.65	2.55
3	Die referierten Themen waren nützlich und wertvoll.	20	1	4	1.80	0.81	1.44	2.16
4	Die Referate wurden durch den/die DozentIn adäquat ergänzt.	20	1	6	2.40	1.53	1.72	3.08
5	Es blieb genügend Zeit für Fragen und Diskussion	20	1	6	3.15	1.49	2.48	3.82
6	Die Referate waren insgesamt...	20	1	4	2.10	0.77	1.76	2.44



5.1 Kommentare

Seminar Die Römer in Südwestdeutschland

Kommentare zu "Das Proseminar war zusätzlich angeboten und fand deshalb an Wochenenden statt. Wie bewerten Sie dies?":

- Dass ein zusätzliches Seminar angeboten wurde fand ich sehr gut, da es auch die Zeit des Professors war. Die Termine fielen mit keinen anderen zusammen. Dennoch ist es Samstags schwierig zur Uni zu kommen (Bahnverbindungen) und seine Zeit zu planen.
- Es war sehr positiv, dass es ein zusätzliches Proseminar gab, denn die Plätze in den anderen beiden Proseminaren waren nicht für alle Studenten ausreichend. Es hat mich nicht gestört, dass das Proseminar an Wochenenden stattfand, weil ich dafür unter der Woche einen Tag frei hatte.
- Das war einerseits sehr nervig, weil man noch einen Tag in der Woche früh aufstehen musste und dann gleich mehrere Stunden am Stück zu einem Thema Aufmerksamkeit aufbringen musste, aber dafür war es "schnell vorbei" (nur 4 Samstage und ein Wochenende). Obwohl das Thema interessant ist, hätte ich ein anderes Proseminar gewählt, wenn mein Stundenplan es zugelassen hätte.
- Anfangs hatte ich starke Probleme mich damit abzufinden das einige Wochenendzeit drauf gegangen ist, jedoch bin ich im Nachhinein sehr froh und dankbar, das ich mit in Trier war und ich Herrn Brodersen auch einmal privat kennenlernen durfte.
- Finde ich sehr praktisch. Ich könnte mir generell eine Veranstaltung im Semester in diesem Rahmen vorstellen.
- Grundsätzlich gut, wobei es nach einigen Stunden schwierig wurde konzentriert mitzuarbeiten. Aber das ist grundsätzlich so bei Blockveranstaltungen die den ganzen Tag dauern.
- - Seminar am WE sehr gut!
- Ganz, ganz toll!
- Zwar gewöhnungsbedürftig, aber durch die konzentrierte Beschäftigung mit dem Thema doch sinnvoll. Insbesondere das Wochenende in Trier bot Gelegenheit zum besseren Kennenlernen von Kommilitonen und Dozenten und stellte eine erfreuliche Abwechslung zum sonstigen Studienalltag dar. Die Inhalte kamen nie zu kurz.
- Es war in Ordnung, dass das Proseminar an den Wochenenden stattfand
- Ich fand es positiv, an Samstagen in die Uni zu gehen, weil ich unter der Woche viele andere Dinge zu tun habe (Job/Haushalt..) und sich so die längere Veranstaltung am WE zur vollen Konzentration auf das Thema anbot. Ausserdem konnte ich so an jedem Wochentag Vorlesungen frei besuchen und hatte so insgesamt mehr vom Semester. Ich denke, die WE- Veranstaltung ist vor allem für Kommilitonen, die am WE arbeiten schlecht.
- völlig ok
- Ganz egal ob unter der Woche oder am Wochenende, hauptsächlich man kann sich seinen Zettel sichern. Ich hatte auch nicht das Gefühl, durch die Art der Stunden (Blockunterricht) über- oder unterfordert zu werden. Die Zeiten am Wochenende waren sinnvoll gewählt, und generell musste man, wie ich finde, keine Einbußen oder ähnliches in Kauf nehmen.
- Recht negativ, da man insgesamt weniger freie Tage die Woche hatte. Einerseits ist es gut das, das Proseminar überhaupt stattfand, vielleicht hätte man es aber doch schaffen können es unter der Woche einzubringen.
- Am Anfang kam ich ins Grübeln ob es eine gute Idee war, aber im Nachhinein würde ich dies jederzeit wieder machen. Als Student hat das Wochenende ja geringere Bedeutung, man kann auch unter der Woche etwas unternehmen :-)
- Das Trier-Wochenende war wunderbar - vielen Dank!

5.2 Kommentare

Sonstige Bemerkungen zu dieser Lehrveranstaltung:

- Die eigenständige Arbeit brachte mitunter sehr viel, aber dennoch war es stressig alles an den wenigen Samstagen durchzubringen. Somit war viel zusätzliche Arbeit notwendig.
- Es war schwierig, einen Überblick über das gesamte Thema der Lehrveranstaltung zu bekommen, weil das Altertum in der Schule nur sehr kurz und oberflächlich behandelt wird (und auch nur in der Mittelstufe) und bei mir deshalb kaum Vorkenntnisse vorhanden waren.
- Die Prüfung war sehr ungewöhnlich und gar nicht das was ich erwartet hätte, folglich war ich nicht so gut bzw. falsch vorbereitet. Auch dass die Referate in Trier am Sonntag so übereilt gehalten werden mussten fand ich nicht so gut, lieber noch ein Samstag mehr in Mannheim. Außerdem ist man nach dem 7. Referat an einem Tag einfach nicht mehr so aufmerksam wie anfangs...
- Ich höre mich sicher an, als wäre ich von Herr Brodersen bestochen worden:-), aber ich kann Herrn Brodersen nur die besten Bewertungen geben... Trier war zwar arbeitsintensiv, jedoch war es eine Bereicherung... Ich danke der Academy...
- Das Thema ist sehr ansprechend. Außerdem ein super Dozent. Was will man mehr?
- Schön waren auch die Museumsbesuche und das Wochenende in Trier. Diese Exkursionen boten die anschauliche Praxis zur Theorie!
- - Schade, dass unsere Präsentationen nicht genauer "unter die Lupe" genommen werden konnten
- Brodersen ist der Beste Prof den ich je hatte!
- Freundlicher und aufgeschlossener Dozent, wie ich es selten (eigentlich noch nie) erlebt habe :) Thema wurde gut und anschaulich vermittelt.
- Der beste Professor bei dem ich jemals ein Proseminar besucht habe
- Besonders gefallen hat mir die lockere und vertraute Atmosphäre, die Hr. Brodersen verbreitet. Diese machte den Einstieg auch für Erstis leichter! Ausserdem waren die Ausflüge nach Stuttgart, Karlsruhe und das WE in Trier sehr interessant.
- *viele Exkursionen machten den Stoff sehr zugänglich und anschaulich. aber ein hoher Aufwand an Zeit und Geld macht evtl. nichtbestehen der Veranstaltung auch sehr ärgerlich.. *zu wenig Zeit für den Vortrag aller Referate. vielleicht wäre ein Tag mehr hilfreich gewesen? *mehr Bewertung und Kritik der Referate durch den Dozenten im Plenum wäre auch besser gewesen
- Die Lehrveranstaltung war Super. Neben dem normalen Stoff haben wir noch zwei Ausstellungen gesehen und ein Wochenende in der schönen Stadt Trier verbracht. Alles in allem das beste Proseminar, das ich je besucht habe.
- Gerade am Anfang des Studiums war es gut, dass wir die Zeit am Samstag für das Proseminar und für das Kennenlernen hatten. Trier war toll!

6. Perzentile und Prozenträge

(Grundlage: InstEvaL-Evaluationsdatenbank vom 01.03.2006, 03:32 Uhr)

Perzentile und Prozenträge - Fach (nur Geschichte-Veranstaltungen):

	N	10	20	30	40	50	60	70	80	90	Ihr Mittel	Prozentrang*
Angemessene Schwierigkeit	45	1.67	1.78	1.85	1.93	2.12	2.42	2.47	2.71	2.88	2.15	42.22
Angemessener Arbeitsaufwand	45	2.25	2.43	2.71	2.93	3.21	3.30	3.67	4.00	4.29	3.30	35.56
Beispiele und Praxisbezug	45	1.42	1.50	1.60	1.80	1.86	2.00	2.23	2.38	2.80	1.57	71.11
Fragen und Diskussion	45	1.09	1.30	1.38	1.54	1.62	1.67	1.75	2.65	3.86	1.67	37.78
Motivierung	45	1.24	1.38	1.45	1.58	1.73	1.88	2.04	2.14	2.60	1.73	44.44
Relevanz und Nutzen	45	1.33	1.43	1.47	1.60	1.73	1.82	1.95	2.07	2.25	1.62	53.33
Spektrum	45	1.71	1.87	2.00	2.14	2.20	2.29	2.38	2.59	2.77	2.13	57.78
Struktur und Aufbau	45	1.30	1.48	1.71	1.80	1.88	2.00	2.27	2.40	2.62	1.80	55.56
Sympathie	45	1.06	1.08	1.14	1.19	1.28	1.38	1.43	1.57	1.62	1.28	46.67
Verständlichkeit	45	1.33	1.43	1.67	1.75	1.86	1.90	2.05	2.14	2.48	1.60	68.89
Gesamtbewertung	45	1.40	1.63	1.77	1.87	1.96	2.00	2.14	2.25	2.70	1.58	80

*Prozent der Lehrveranstaltungen mit mindestens 5 Evaluationen, die auf der betreffenden Skala schlechter abgeschnitten haben als die vorliegende LV.

Perzentile und Prozenträge - Gesamt (alle Veranstaltungen):

	N	10	20	30	40	50	60	70	80	90	Ihr Mittel	Prozentrang*
Angemessene Schwierigkeit	938	1.67	1.87	2.00	2.14	2.27	2.42	2.58	2.81	3.17	2.15	59.28
Angemessener Arbeitsaufwand	938	2.40	2.71	3.00	3.20	3.40	3.60	3.83	4.07	4.44	3.30	55.01
Beispiele und Praxisbezug	937	1.44	1.61	1.76	1.89	2.00	2.12	2.25	2.43	2.70	1.57	82.5
Fragen und Diskussion	938	1.17	1.33	1.44	1.56	1.67	1.81	2.00	2.32	2.78	1.67	51.17
Motivierung	939	1.33	1.47	1.60	1.76	1.91	2.07	2.25	2.52	2.89	1.73	60.92
Relevanz und Nutzen	938	1.39	1.53	1.66	1.80	1.96	2.10	2.25	2.51	2.79	1.62	73.35
Spektrum	938	1.75	1.95	2.12	2.24	2.39	2.53	2.67	2.87	3.11	2.13	69.19
Struktur und Aufbau	938	1.43	1.60	1.71	1.80	1.94	2.08	2.23	2.47	2.81	1.80	60.55
Sympathie	939	1.04	1.11	1.17	1.24	1.33	1.43	1.56	1.78	2.11	1.28	55.7
Verständlichkeit	938	1.43	1.58	1.70	1.82	1.93	2.05	2.24	2.44	2.79	1.60	79.21
Gesamtbewertung	939	1.47	1.62	1.78	1.92	2.04	2.17	2.34	2.58	2.88	1.58	83.71

*Prozent der Lehrveranstaltungen mit mindestens 5 Evaluationen, die auf der betreffenden Skala schlechter abgeschnitten haben als die vorliegende LV.