

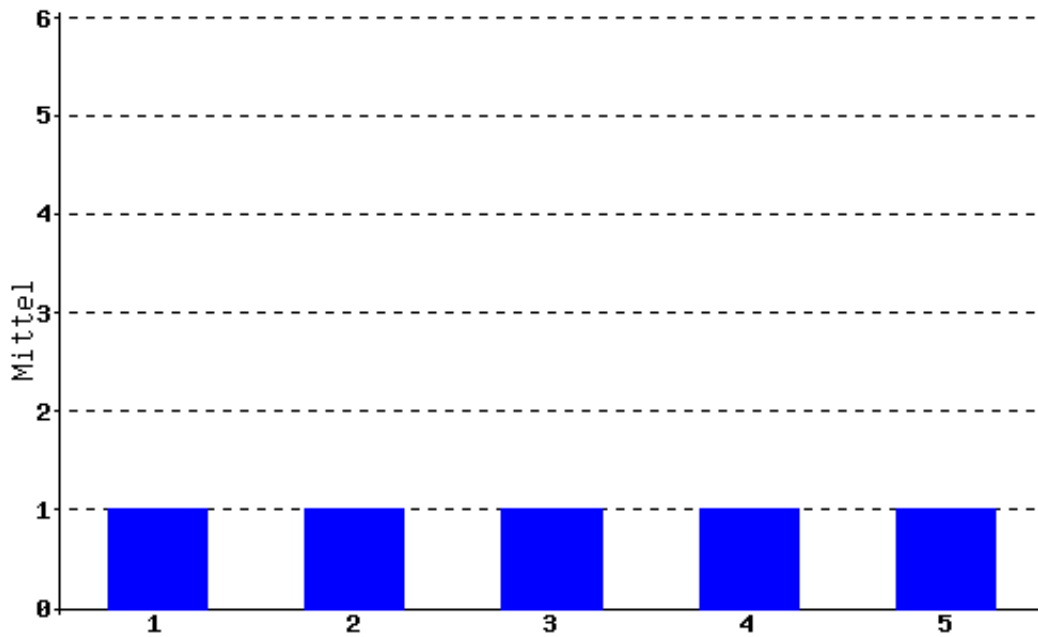
InstEvaL-K - Evaluation der Lehrveranstaltung -- Kurzform

**Seminar: Spartacus
Kai Brodersen
Universität Mannheim
Sommersemester 2006**

1. Gesamtbewertung

Seminar Spartacus

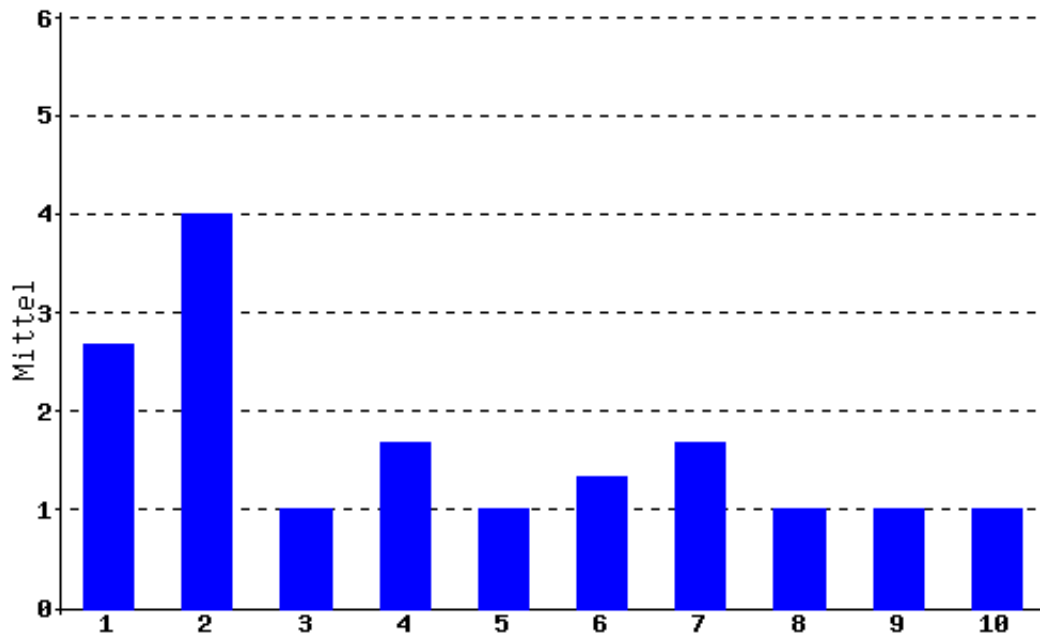
		N	Min	Max	Mittel	Std. Abweichung	95% Konfidenzintervall	
							Untergrenze	Obergrenze
1	Didaktische Fähigkeiten	1	1	1	1.00	0.00	Stichprobe zu klein	
2	Note Dozent	1	1	1	1.00	0.00	Stichprobe zu klein	
3	Note Lehrveranstaltung	1	1	1	1.00	0.00	Stichprobe zu klein	
4	Vergleich mit anderen LVn	1	1	1	1.00	0.00	Stichprobe zu klein	
5	Gesamt	1	1.00	1.00	1.00	0.00	Stichprobe zu klein	



2. Skalen

Seminar Spartacus

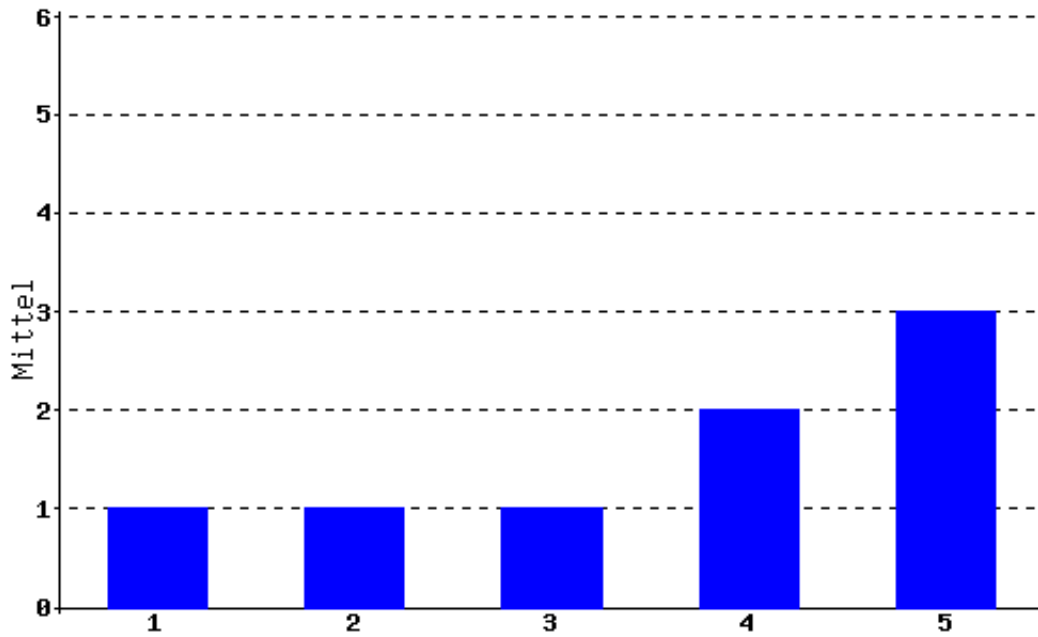
		N	Min	Max	Mittel	Std. Abweichung	95% Konfidenzintervall	
							Untergrenze	Obergrenze
1	Angemessene Schwierigkeit	1	2.67	2.67	2.67	0.00	Stichprobe zu klein	
2	Angemessener Arbeitsaufwand	1	4.00	4.00	4.00	0.00	Stichprobe zu klein	
3	Beispiele und Praxisbezug	1	1.00	1.00	1.00	0.00	Stichprobe zu klein	
4	Fragen und Diskussion	1	1.67	1.67	1.67	0.00	Stichprobe zu klein	
5	Motivierung	1	1.00	1.00	1.00	0.00	Stichprobe zu klein	
6	Relevanz und Nutzen	1	1.33	1.33	1.33	0.00	Stichprobe zu klein	
7	Spektrum	1	1.67	1.67	1.67	0.00	Stichprobe zu klein	
8	Struktur und Aufbau	1	1.00	1.00	1.00	0.00	Stichprobe zu klein	
9	Sympathie	1	1.00	1.00	1.00	0.00	Stichprobe zu klein	
10	Verständlichkeit	1	1.00	1.00	1.00	0.00	Stichprobe zu klein	



3. Rahmenbedingungen

Seminar Spartacus

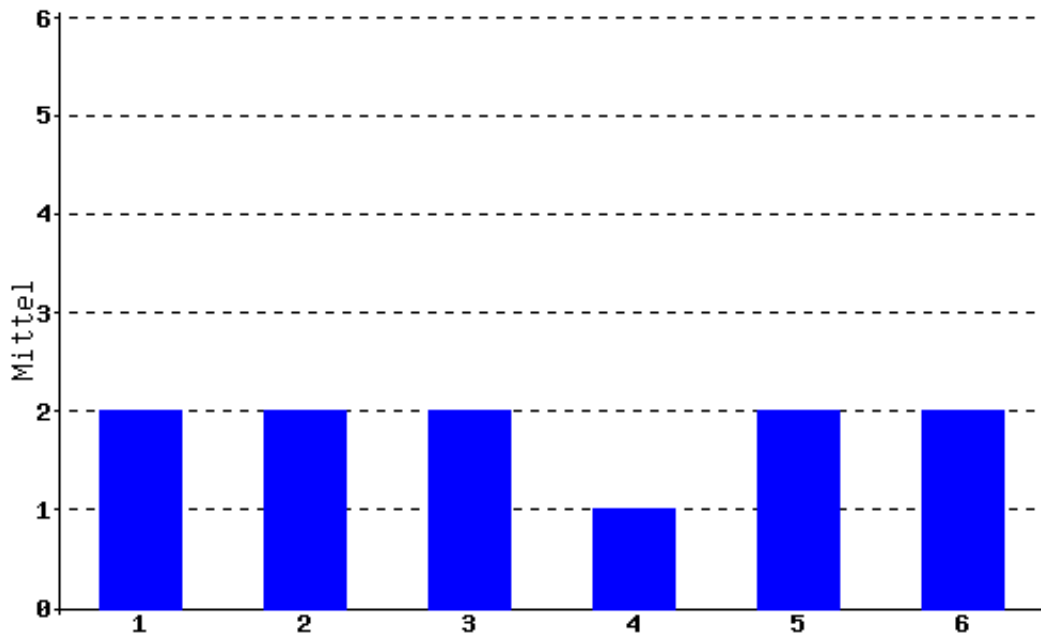
		N	Min	Max	Mittel	Std. Abweichung	95% Konfidenzintervall	
							Untergrenze	Obergrenze
1	Lesbarkeit der Medien	1	1	1	1.00	0.00	Stichprobe zu klein	
2	Umfang des Medieneinsatzes	1	1	1	1.00	0.00	Stichprobe zu klein	
3	Verfügbarkeit der Literatur	1	1	1	1.00	0.00	Stichprobe zu klein	
4	Interesse	1	2	2	2.00	0.00	Stichprobe zu klein	
5	Aufwand in Stunden	1	3	3	3.00	0.00	Stichprobe zu klein	



4. Referate

Seminar Spartacus

		N	Min	Max	Mittel	Std. Abweichung	95% Konfidenzintervall	
							Untergrenze	Obergrenze
1	Die Referate waren gut strukturiert und verständlich.	1	2	2	2.00	0.00	Stichprobe zu klein	
2	Die Referenten waren gut vorbereitet.	1	2	2	2.00	0.00	Stichprobe zu klein	
3	Die referierten Themen waren nützlich und wertvoll.	1	2	2	2.00	0.00	Stichprobe zu klein	
4	Die Referate wurden durch den/die DozentIn adäquat ergänzt.	1	1	1	1.00	0.00	Stichprobe zu klein	
5	Es blieb genügend Zeit für Fragen und Diskussion	1	2	2	2.00	0.00	Stichprobe zu klein	
6	Die Referate waren insgesamt...	1	2	2	2.00	0.00	Stichprobe zu klein	



5.1 Kommentare

Seminar Spartacus

Kommentare zu "Welches Buch haben Sie zum Thema des Proseminars gelesen?":

- Rigobert Günther, Der Aufstand des Spartacus

5.2 Kommentare

Seminar Spartacus

Sonstige Bemerkungen zu dieser Lehrveranstaltung:

- Gold wert sind das Proseminarheft und das extra für das Seminar gemacht Quellenheft mit den deutschen Übersetzungen!!

6. Perzentile und Prozentränge

(Grundlage: InstEvaL-Evaluationsdatenbank vom 01.10.2006, 03:40 Uhr)

Perzentile und Prozentränge - Fach (nur Geschichte-Veranstaltungen):

	N	10	20	30	40	50	60	70	80	90	Ihr Mittel	Prozentrang*
Angemessene Schwierigkeit	65	1.67	1.80	1.92	2.04	2.18	2.37	2.44	2.62	2.88	2.67	16.92
Angemessener Arbeitsaufwand	65	2.29	2.52	2.73	2.96	3.22	3.40	3.67	3.93	4.29	4.00	15.38
Beispiele und Praxisbezug	65	1.42	1.56	1.77	1.86	2.00	2.16	2.29	2.40	2.74	1.00	98.46
Fragen und Diskussion	65	1.12	1.30	1.47	1.57	1.64	1.73	2.00	2.61	3.74	1.67	44.62
Motivierung	65	1.29	1.40	1.50	1.65	1.87	2.00	2.06	2.20	2.60	1.00	98.46
Relevanz und Nutzen	65	1.37	1.44	1.50	1.62	1.79	1.86	2.00	2.19	2.33	1.33	92.31
Spektrum	65	1.70	1.87	2.00	2.14	2.20	2.33	2.50	2.65	2.89	1.67	93.85
Struktur und Aufbau	65	1.33	1.57	1.71	1.80	1.88	2.00	2.14	2.40	2.62	1.00	98.46
Sympathie	65	1.06	1.09	1.14	1.20	1.32	1.39	1.44	1.57	1.71	1.00	98.46
Verständlichkeit	65	1.38	1.50	1.69	1.75	1.86	2.00	2.10	2.21	2.56	1.00	98.46
Gesamtbewertung	65	1.54	1.63	1.80	1.88	1.98	2.14	2.21	2.35	2.71	1.00	98.46

*Prozent der Lehrveranstaltungen mit mindestens 5 Evaluationen, die auf der betreffenden Skala schlechter abgeschnitten haben als die vorliegende LV.

Perzentile und Prozentränge - Gesamt (alle Veranstaltungen):

	N	10	20	30	40	50	60	70	80	90	Ihr Mittel	Prozentrang*
Angemessene Schwierigkeit	1263	1.70	1.87	2.00	2.14	2.28	2.42	2.60	2.80	3.17	2.67	26.6
Angemessener Arbeitsaufwand	1263	2.42	2.72	2.99	3.20	3.40	3.60	3.82	4.08	4.46	4.00	23.59
Beispiele und Praxisbezug	1262	1.43	1.61	1.76	1.89	2.00	2.11	2.24	2.42	2.67	1.00	99.92
Fragen und Diskussion	1263	1.17	1.33	1.44	1.57	1.67	1.82	2.00	2.29	2.80	1.67	51.78
Motivierung	1264	1.33	1.47	1.60	1.73	1.90	2.06	2.24	2.50	2.88	1.00	99.92
Relevanz und Nutzen	1263	1.40	1.55	1.67	1.81	1.97	2.10	2.27	2.52	2.79	1.33	93.82
Spektrum	1263	1.75	1.96	2.13	2.24	2.39	2.53	2.67	2.88	3.12	1.67	92.79
Struktur und Aufbau	1263	1.44	1.60	1.71	1.80	1.93	2.08	2.24	2.44	2.80	1.00	99.92
Sympathie	1263	1.04	1.10	1.17	1.25	1.33	1.43	1.56	1.78	2.11	1.00	99.92
Verständlichkeit	1263	1.43	1.58	1.70	1.82	1.93	2.06	2.21	2.43	2.78	1.00	99.92
Gesamtbewertung	1264	1.48	1.63	1.78	1.93	2.05	2.17	2.35	2.55	2.86	1.00	99.92

*Prozent der Lehrveranstaltungen mit mindestens 5 Evaluationen, die auf der betreffenden Skala schlechter abgeschnitten haben als die vorliegende LV.